

**B-undersøkelse**  
**Lokalitet SOLØY Ø (11605)**

**Lokalitetstilstand 2**

Rapport ID 22103

## Generell informasjon

Innsendt	2026-05-11T09:38:38Z
Oppdretter	FYLKESNES FISK AS - 914380553
Kompetent organ	RESIPIENTANALYSE AS - 998058376
Dato prøvetaking	2026-04-21
Årsak	Halv maksimal belastning
Type anlegg	Ringer
Sammendrag / Konklusjon	<p>Botnen i lokaliteten består i hovudsak av silt med litt skjelsand. Blautbotn blei påvist ved 11 av 12 prøvepunkt. Det blei ikkje påvist gass i nokon av grabbprøvene. Lukt blei påvist i seks av grabbprøvene.</p> <p>Ved tre av prøvepunkta, prøvepunkt 3, 7 og 10, var lokalitetstilstanden 3, dårleg.</p> <p>Denne B-granskinga viser at anleggssona i lokaliteten, totalt sett, er noko belasta med tilførsel av organisk materiale frå oppdrettsanlegget. Samla sett er lokalitetstilstanden 2, god.</p> <p>Tidspunkt for ny B-gransking etter NS9410:2016</p> <p>Ved lokalitetstilstand 2 god, ved halv organisk belastning Etter NS9410:2016 skal ny B-gransking utførast ved maksimal organisk belastning. Dvs., mot slutten av produksjon.</p>
Materiale og metode	<p>Prøveuttak av sediment er utført etter Norsk Standard NS 9410:2016. Prøvene blei tatt med ein Van Veen Grabb med prøveareal 250 cm<sup>2</sup>. Grabbprøvene blei tatt så nær merdane som mogleg. Djupne ved prøvepunkta blei oppmålt med tau ved prøvetaking.</p> <p>pH og Eh i sedimentprøvene blei målt med pH3310 analyseinstrument frå WTW. Sentix 81 elektrode, med fast kabel og temperaturelement for pH måling. For redoks- (Eh) måling blei Sentix ORP kombinasjonselektrode brukt. Resultat av måling er ført i prøveskjema, B.1.</p> <p>Før prøvetaking er pH-elektrode kalibrert med pH-buffer 7,00 og 4,01. Eh-elektrode er kontrollert i 3M KCl elektrolytt løysing ca. 180mV. Både pH- og Eh-elektrode er kontroll målt i friskt sjøvatn, før kvar nye måling i sediment.</p> <p>Prøver med sediment skal opnast i ein kvit balje for inspeksjon av gass, farge, lukt, konsistens, slam, ulike typar organisk materiale (fôr, fiskeskit, kvist, lauv, tang, blåskjel frå anlegg, hydroidar og andre dyr frå anlegg, og fiskebein), kvitt bakteriebelegg (Beggiatoa), framand element (metall, tau og plast) og botndyr. Fauna på toppen av sediment og eventuelt fauna nede i sediment skal undersøkjast. Kvar prøve skal dokumenterast med minst eit bilete.</p> <p>Dersom det blir registrert botndyr ned i sediment, skal ein sile prøven for identifikasjon av botndyr og sediment. Ved mindre mengder hydrogensulfid (noko lukt) og friskt sediment, skal prøven alltid silast for identifikasjon av dominerande botndyr. Prøven skal silast igjennom 1mm sil med runde hull. Sil skal inspiserast for sediment-type og botndyr, funn skal registrerast i prøveskjema, B.2.</p>
Områdebeskrivelse	<p>Lokaliteten ligg på austsida av Soløy vest i Fitjar kommune. Lokaliteten ligg beskytta til bak holmar og skjær. Oppdrettsanlegget består av 5 plastmerdar med ein storleik på 120 meter i omkrins.</p> <p>Ved lokaliteten har vi vurdert at ein bør ta 12 prøver ved ein godkjent biomasse på 2 340 tonn.</p>
Stasjonsopplysninger	Sjå tekst i vedlegg 2. Bilete og skildring av sediment.
Resultat før strømmålinger	Ta kontakt med Fylkesnes Fisk for utskrift av straumrapport

# Prøveskjema B.1: prøvепunkt 1 til 10

Gr.	Parameter	Poeng	Prøvenummer										Indeks		
			1	2	3	4	5	6	7	8	9	10			
Bunntype: B (bløt) eller H (hard)			B	B	B	B	B	B	B	B	B	B	H		
I	Dyr	Ja = 0, Nei = 1	0	0	1	0	0	0	0	0	0	0	1		
II	pH	Målt verdi	7,50	7,50	6,80	7,20	7,50	7,50		7,30	7,00				
	Eh (mV)	Målt verdi	-210	-80	-360	-295	-175	-180		-260	-320				
		+ ref. verdi	217	217	217	217	217	217		217	217				
	pH/Eh	Poeng (Figur D. 1)	1,00	0,00	3,00	2,00	1,00	1,00		2,00	3,00			-	
	Tilstand prøve		1	1	3	2	1	1	-	2	3	0			
	Tilstand Gruppe II		-												
		Buffertemp:			21,40			Sjøvannstemp:	7,10		Sedimenttemp:	7,50			
		pH sjø:			8,00			Eh sjø:	146,00		Referanseelektrode:	217,00			
III	Gassbobler	Ja = 4													
		Nei = 0	0	0	0	0	0	0	0	0	0	0			
	Farge	Lys/grå = 0	0	0				0	0						
		Brun/svart = 2			2	2					2	2			
	Lukt	Ingen = 0	0	0				0	0						
		Noe = 2				2					2	2			
		Sterk = 4			4										
	Konsistens	Fast = 0													
		Myk = 2	2	2		2	2	2	2		2	2			
		Løs = 4			4										
	Grabbvolum	< 1/4 = 0													
		1/4 - 3/4 = 1	1												
		> 3/4 = 2		2	2	2	2	2	2		2	2			
	Tykkelse på slåmrag	0 cm - 2 cm = 0	0	0		0	0	0	0		0	0			
		2 cm - 8 cm = 1			1										
> 8 cm = 2															
	SUM		3	4	13	8	4	4	-	8	8	0			

Gr.	Parameter	Poeng	Prøvenummer										Indeks
			1	2	3	4	5	6	7	8	9	10	
	Korrigert sum (x 0,22)		0,66	0,88	2,86	1,76	0,88	0,88	-	1,76	1,76	0,00	-
	Tilstand prøve		1	1	3	2	1	1	-	2	2	1	
	Tilstand gruppe III		-										
	Middelverdi gruppe II og III		0,83	0,44	2,93	1,88	0,94	0,94	-	1,88	2,38	0,00	-
	Tilstand prøve		1	1	3	2	1	1	-	2	3	1	
	pH/Eh	Korrigert sum											
	Indeks	Middelverdi											
	< 1,1												1
	1,1 - < 2,1												2
	2,1 - < 3,1												3
	>= 3,1												4
			LOKALITETSTILSTAND										-

## Prøveskjema B.1: prøv punkt 11 til 12

Gr.	Parameter	Poeng	Prøvenummer										Indeks	
			11	12										
Bunntype: B (bløt) eller H (hard)			B	B										
I	Dyr	Ja = 0, Nei = 1	0	1										
	pH	Målt verdi	7,30	6,90										
II	Eh (mV)	Målt verdi	-290	-330										
		+ ref. verdi	217	217										
	pH/Eh	Poeng (Figur D. 1)	2,00	3,00									1,64	
	Tilstand prøve		2	3	-	-	-	-	-	-	-	-		
	Tilstand Gruppe II		2,00											
		Buffertemp:	21,40	Sjøvannstemp:	7,10	Sedimenttemp:	7,50							
		pH sjø:	8,00	Eh sjø:	146,00	Referanseelektrode:	217,00							
III	Gassbobler	Ja = 4												
		Nei = 0	0	0										
	Farge	Lys/grå = 0												
		Brun/svart = 2	2	2										
	Lukt	Ingen = 0												
		Noe = 2	2											
		Sterk = 4		4										
	Konsistens	Fast = 0												
		Myk = 2	2											
		Løs = 4		4										
	Grabbvolum	< 1/4 = 0												
		1/4 - 3/4 = 1		1										
		> 3/4 = 2	2											
Tykkelse på slåmlag	0 cm - 2 cm = 0	0												
	2 cm - 8 cm = 1		1											
	> 8 cm = 2													
	SUM		8	12	-	-	-	-	-	-	-	-		

Gr.	Parameter	Poeng	Prøvenummer									Indeks	
			11	12									
	Korrigert sum (x 0,22)		1,76	2,64								1,44	
	Tilstand prøve		2	3	-	-	-	-	-	-	-		
	Tilstand gruppe III		2										
	Middelverdi gruppe II og III		1,88	2,82	-	-	-	-	-	-	-	1,54	
	Tilstand prøve		2	3	-	-	-	-	-	-	-		
	pH/Eh	Korrigert sum	Tilstand										
	Indeks	Middelverdi											
	< 1,1		1										
	1,1 - < 2,1		2										
	2,1 - < 3,1		3										
	>= 3,1		4									LOKALITETSTILSTAND	2

## Prøveskjema B.2: prøvepunkt 1 til 10

Informasjon fra prøvepunkt		Prøvepunkt									
		1	2	3	4	5	6	7	8	9	10
Prøvepunkt (koordinatfestet posisjon)		59° 54. 501'N 5° 9.559'E	59° 54. 499'N 5° 9.603'E	59° 54. 477'N 5° 9.575'E	59° 54. 441'N 5° 9.567'E	59° 54. 441'N 5° 9.567'E	59° 54. 466'N 5° 9.593'E	59° 54. 429'N 5° 9.585'E	59° 54. 405'N 5° 9.558'E	59° 54. 393'N 5° 9.578'E	59° 54. 384'N 5° 9.555'E
Dyp (m)		95	95	105	95	95	100	90	90	85	90
Antall forsøk med prøvetaker		1	1	1	1	1	1	2	1	1	2
Bobling (ved prøvetaking)											
Sediment type	Leire										
	Silt	63 %	98 %	100 %	100 %	100 %	100 %		100 %	95 %	
	Sand	13 %						50 %			
	Grus	6 %						50 %			
	Skjellsand	19 %	2 %							5 %	
Steinbunn											
Fjellbunn											X
Pigghuder (antall)											
Krepsdyr (antall)											
Skjell (antall)			10				8				
Børstemark (antall)		60	80		45	35	120	3	10	1	
Beggiatoa											
Fôr											
Fekalier				X							

Prøvepunkt	Kommentar
1	
2	
3	
4	
5	
6	
7	
8	
9	
10	

## Prøveskjema B.2: prøvepunkt 11 til 12

Informasjon fra prøvepunkt		Prøvepunkt									
		11	12								
Prøvepunkt (koordinatfestet posisjon)		59° 54.357'N 5° 9.568'E	59° 54.361'N 5° 9.527'E								
Dyp (m)		85	78								
Antall forsøk med prøvetaker		1	2								
Bobling (ved prøvetaking)											
Sediment type	Leire										
	Silt	88 %									
	Sand										
	Grus	2 %									
	Skjellsand	10 %	100 %								
Steinbunn											
Fjellbunn											
Pigghuder (antall)											
Krepsdyr (antall)											
Skjell (antall)											
Børstemark (antall)		10									
Beggiatoa			X								
Fôr											
Fekalier		X	X								

Prøvepunkt	Kommentar
11	
12	

## Vedlegg 2. Bilete og skildring av sediment Soløy 21.04.2026

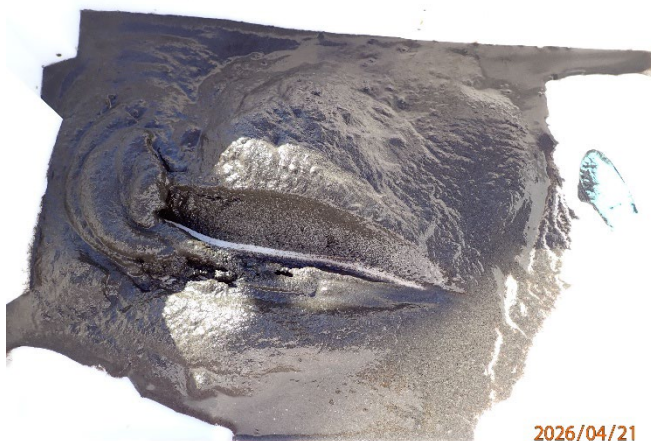
**Prøvestasjon 1:** Silt, sand, grus og skjelsand. Grå og luktfri prøve med mjuk konsistens.



**Prøvestasjon 2:** Silt og litt skjelsand. Grå og luktfri prøve med mjuk konsistens.



**Prøvestasjon 3:** Silt. Mørk farge og sterk lukt i prøve med laus konsistens.



Prøve ikkje silt pga. sterk lukt.

**Prøvestasjon 4:** Silt. Mørk farge og noko lukt i prøve med mjuk konsistens.



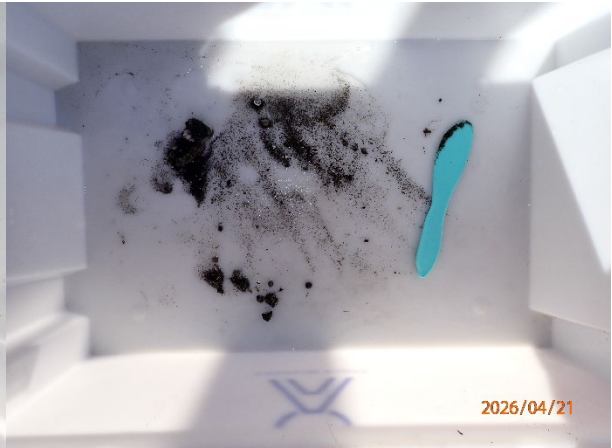
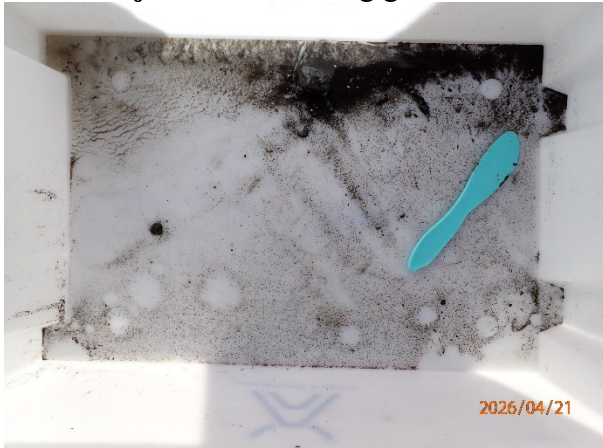
**Prøvestasjon 5:** Silt. Grå og luktfri prøve med mjuk konsistens.



**Prøvestasjon 6:** Silt. Grå og luktfri prøve med mjuk konsistens.



**Prøvestasjon 7:** Litt sand og grus.



Ikkje nok sediment-materiale for sensorisk måleresultat.  
Ikkje nok sediment-materiale for måling av pH og Eh.

**Prøvestasjon 8:** Silt. Mørk farge og noko lukt i prøve med mjuk konsistens.



**Prøvestasjon 9:** Silt. Mørk farge og noko lukt i prøve med mjuk konsistens.



**Prøvestasjon 10:** To tomme grabb, truleg hardbotn.

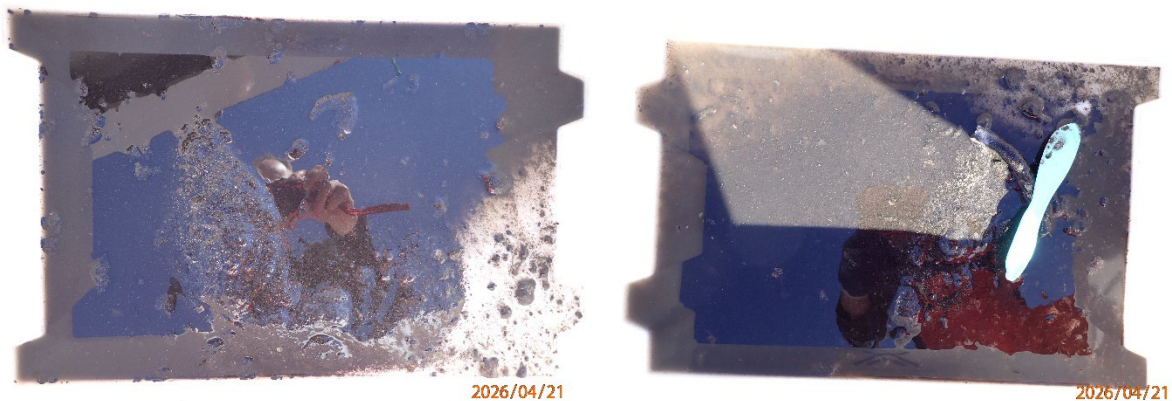


Ikkje nok sediment-materiale for sensorisk måleresultat.  
Ikkje nok sediment-materiale for måling av pH og Eh.

**Prøvestasjon 11:** Silt og litt grus og skjelsand, litt fiske-skit.  
Mørk farge og noko lukt i prøve med mjuk konsistens.

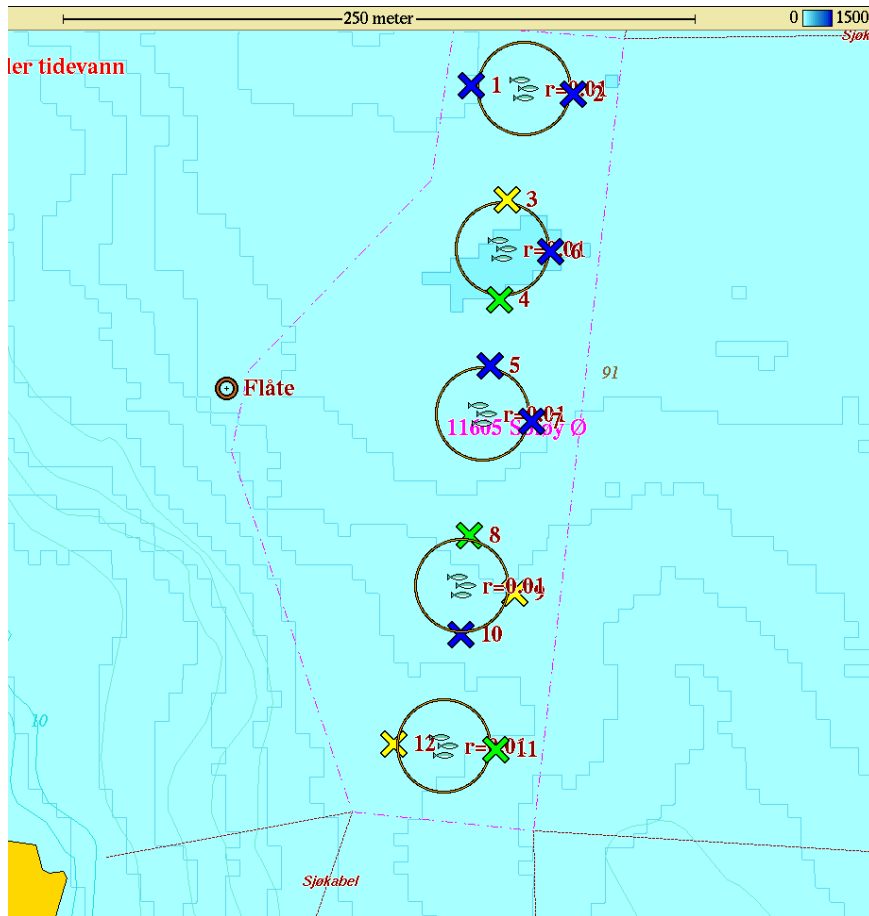


**Prøvestasjon 12:** Litt skjelsand, fiske-skit og slam.  
Mørk farge og sterk lukt i prøve med laus konsistens.



# Vedlegg 1. Olexbotnkart Soløy 21.04.2026

Resultat frå granskinga er markert i kart:



## Tilstandsklasser:

-  meget god
-  god
-  dårlig
-  meget dårlig

Samla lokalitets  
tilstand:

