

B-undersøkelse

Lokalitet BUKKEHOLMEN (11721)

Lokalitetstilstand 3

Rapport ID 22006

Generell informasjon

Innsendt	2026-04-23T09:19:42Z
Oppdretter	SULEFISK AS - 999638872
Kompetent organ	RESIPIENTANALYSE AS - 998058376
Dato prøvetaking	2026-04-08
Årsak	Maksimal belastning
Type anlegg	Semi lukket
Sammendrag / Konklusjon	<p>Botnen i lokaliteten består i hovudsak av grus, sand og skjelsand (på stein eller fjell-botn?), ved prøvestasjon 1 og 2, djupna var 35 til 40 meter. På utsida ved prøvestasjon 3 og 4 var djupna 48 meter, her bestod botnen i tillegg av silt, mudder og fiske-skit. Blautbotn blei påvist ved alle prøvepunkt.</p> <p>Ved prøvepunkt 3, var lokalitetstilstanden 4, meget dårleg, ved prøvepunkt 4, var lokalitetstilstanden 3, dårleg. Fiske-skit blei påvist ved prøvepunkt 1, 3 og 4.</p> <p>Denne B-granskinga viser at anleggssona i lokaliteten, totalt sett, er markert belasta med tilførsel av organisk materiale frå oppdrettsanlegget. Samla sett er lokalitetstilstanden 3, dårleg.</p> <p>Ein skal være spesielt merksam på dei dårlege enkeltprøvene. Sidan der er relativt grunt ved lokaliteten, og sidan ein hentar opp botnvatn til merda, mellom 10 til 20 meter over botnen. Vi vil derfor anbefale at ein måler oksygen, spesielt i botnen av merda, og evt. ved inntaks røra til merda.</p> <p>Tidspunkt for ny B-gransking etter NS9410:2016 Ved lokalitetstilstand 3: Etter NS9410:2016 og prøveplan, skal ny B-gransking utførast før eit nytt utsett.</p>
Materiale og metode	<p>Prøveuttak av sediment er utført etter Norsk Standard NS 9410:2016. Prøvene blei tatt med ein Van Veen Grabb med prøveareal 250 cm². Grabb-prøvene blei tatt så nær merdane som mogleg. Djupne ved prøvepunktta blei oppmålt med tau ved prøvetaking.</p> <p>pH og Eh i sedimentprøvene blei målt med pH3310 analyseinstrument frå WTW. Sentix 81 elektrode, med fast kabel og temperaturelement for pH måling. For redoks- (Eh) måling blei Sentix ORP kombinasjonselektrode brukt. Resultat av måling er ført i prøveskjema, B.1.</p> <p>Før prøvetaking er pH-elektrode kalibrert med pH-buffer 7,00 og 4,01. Eh-elektrode er kontrollert i 3M KCl elektrolytt løsning ca. 180mV. Både pH- og Eh-elektrode er kontroll målt i friskt sjøvatn, før kvar nye måling i sediment.</p> <p>Prøver med sediment skal opnast i ein kvit balje for inspeksjon av gass, farge, lukt, konsistens, slam, ulike typar organisk materiale (fôr, fiskeskit, kvist, lauv, tang, blåskjel frå anlegg, hydroidar og andre dyr frå anlegg, og fiskebein), kvitt bakteriebelegg (Beggiatoa), framand element (metall, tau og plast) og botndyr. Fauna på toppen av sediment og eventuelt fauna nede i sediment skal undersøkjast. Kvar prøve skal dokumenterast med minst eit bilete.</p> <p>Dersom det blir registrert botndyr ned i sediment, skal ein sile prøven for identifikasjon av botndyr og sediment. Ved mindre mengder hydrogensulfid (noko lukt) og friskt sediment, skal prøven alltid silast for identifikasjon av dominerande botndyr. Prøven skal silast igjennom 1mm sil med runde hull. Sil skal inspiserast for sediment-type og botndyr, funn skal registrerast i prøveskjema, B.2.</p>
Områdebeskrivelse	<p>Lokaliteten Bukkholmen ligg sør for Bukkholmen i Nessefjorden, nord for Sognesjøen, i Solund kommune. Lokaliteten ligg vest for driftsbasen til Sulefisk AS på Eide i Solund. Oppdrettsanlegget består av ei semi-lukka merd. Inntak av sjøvatn kjem frå 4 rør, som pumpar sjøvatn opp frå ca. 27 meters djup. Merdkonseptet er ECO-merd. Dødfisk blir pumpa opp frå botnen og tatt hand om. Omkrinsen på ECO-merda er 76 meter.</p> <p>Lokaliteten er godkjent for ein biomasse på 780 tonn. Slammet frå merda blir i dag sedimentert i anleggssona under merda, som ved ei tradisjonell merd. Det er montert eit avløpssystem, men slik som eg forstår det, blir ikkje slam samla opp i dag. Smolt på 100 til 150 gram blir fora fram til ca. 500 gram, før utsett i tradisjonelle merder ved andre lokalitetar.</p> <p>Sidan anlegget kun består av ei enkelt merd, med ein omkrins på 76 meter, har vi vurdert det som tilstrekkelig å ta prøvar frå fire prøvestasjonar i samband med denne granskinga.</p>
Stasjonsopplysninger	Sjå tekst i vedlegg 2. Bilete og skildring av sediment.
Resultat før strømmålinger	Ta kontakt med Sulefisk AS for utskrift av straumrapport

Prøveskjema B.1: prøvepunkt 1 til 4

Gr.	Parameter	Poeng	Prøvenummer								Indeks
			1	2	3	4					
Bunntype: B (bløt) eller H (hard)			B	B	B	B					
I	Dyr	Ja = 0, Nei = 1	0	0	1	1					
	pH	Målt verdi	7,20	7,50	5,70	7,00					
II	Eh (mV)	Målt verdi	-220	-180	-330	-300					
		+ ref. verdi	221	221	221	221					
	pH/Eh	Poeng (Figur D. 1)	2,00	1,00	5,00	3,00					2,75
	Tilstand prøve		2	1	4	3	-	-	-	-	-
	Tilstand Gruppe II		3,00								
		Buffertemp:		20,50	Sjøvannstemp:	5,50	Sedimenttemp:	5,60			
		pH sjø:	8,10	Eh sjø:	140,00	Referanseelektrode:	221,00				
III	Gassbobler	Ja = 4			4						
		Nei = 0	0	0		0					
	Farge	Lys/grå = 0		0							
		Brun/svart = 2	2		2	2					
	Lukt	Ingen = 0		0							
		Noe = 2	2								
		Sterk = 4			4	4					
	Konsistens	Fast = 0		0							
		Myk = 2	2								
		Løs = 4			4	4					
	Grabbvolum	< 1/4 = 0									
		1/4 - 3/4 = 1	1	1		1					
		> 3/4 = 2			2						
Tykkelse på slåmrag	0 cm - 2 cm = 0	0	0								
	2 cm - 8 cm = 1				1						
	> 8 cm = 2			2							
	SUM		7	1	18	12	-	-	-	-	-

Gr.	Parameter	Poeng	Prøvenummer								Indeks	
			1	2	3	4						
	Korrigert sum (x 0,22)		1,54	0,22	3,96	2,64						2,09
	Tilstand prøve		2	1	4	3	-	-	-	-	-	
	Tilstand gruppe III		2									
	Middelverdi gruppe II og III		1,77	0,61	4,48	2,82	-	-	-	-	-	2,42
	Tilstand prøve		2	1	4	3	-	-	-	-	-	
	pH/Eh	Korrigert sum										
	Indeks	Middelverdi										
	< 1,1	1										
	1,1 - < 2,1	2										
	2,1 - < 3,1	3										
	>= 3,1	4										
			LOKALITETSTILSTAND									3

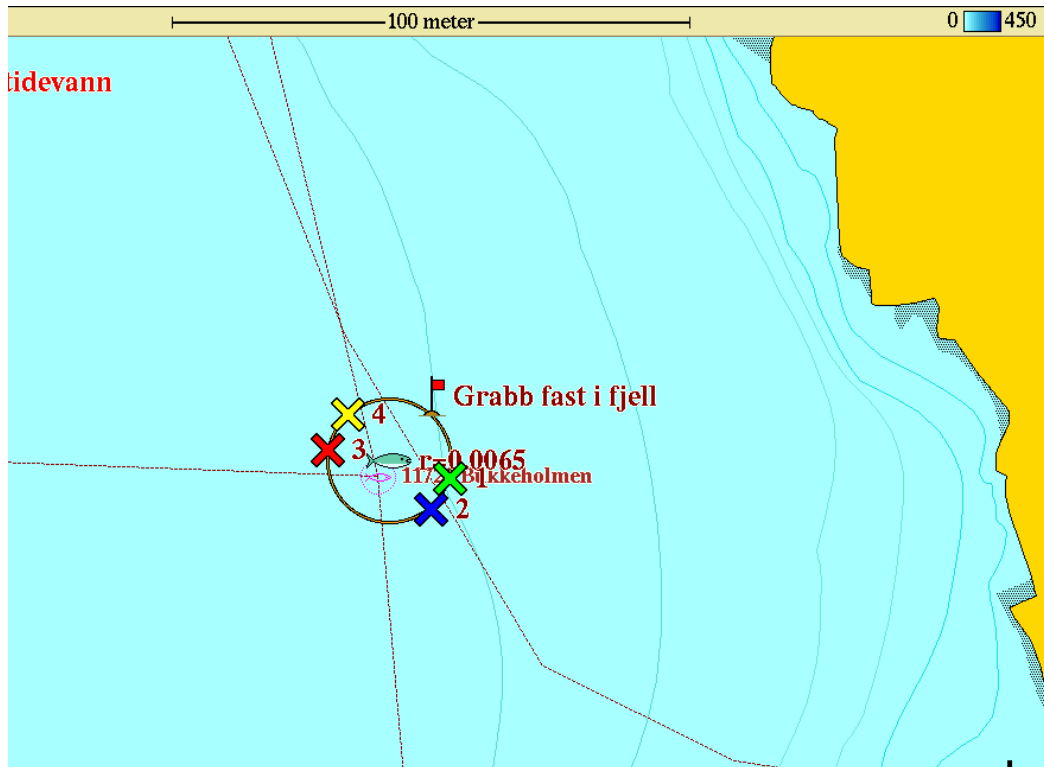
Prøveskjema B.2: prøvepunkt 1 til 4

Informasjon fra prøvepunkt		Prøvepunkt							
		1	2	3	4				
Prøvepunkt (koordinatfestet posisjon)		61° 5. 893'N 4° 54. 296'E	61° 5. 890'N 4° 54. 292'E	61° 5. 892'N 4° 54. 270'E	61° 5. 896'N 4° 54. 270'E				
Dyp (m)		35	40	48	48				
Antall forsøk med prøvetaker		1	1	1	2				
Bobling (ved prøvetaking)									
Sediment type	Leire								
	Silt			25 %	25 %				
	Sand	33 %	33 %	25 %	25 %				
	Grus	33 %	33 %	25 %	25 %				
	Skjellsand	33 %	33 %	25 %	25 %				
Steinbunn									
Fjellbunn									
Pigghuder (antall)									
Krepsdyr (antall)									
Skjell (antall)									
Børstemark (antall)		20	5						
Beggiatoa									
Fôr									
Fekalier		X		X	X				

Prøvepunkt	Kommentar
1	
2	
3	
4	

Vedlegg 1. Olexbotnkart Bukkholmen 08.04.2026

Resultat frå granskinga er markert i kart:



Tilstandsklasser:

-  meget god
-  god
-  dårlig
-  meget dårlig

Samla lokalitets
tilstand:



Vedlegg 2. Bilete og skildring av sediment Bukkholmen 08.04.2026

Prøvestasjon 1: Sand, grus og skjelsand.

Litt fiskeskit, mørk farge og noko lukt i prøve med mjuk konsistens.



Prøvestasjon 2: Sand, grus og skjelsand. Grå og luktfri prøve med fast konsistens.



Prøvestasjon 3: Litt silt, sand, grus og skjelsand med fiskeskit og mudder på toppen.

Brun farge, gass og sterk lukt i prøve med laus konsistens.



Prøve ikkje silt pga. sterk lukt.

Prøvestasjon 4: Litt silt, sand, grus og skjelsand med fiskeskit og mudder på toppen. Brun farge og sterk lukt i prøve med laus konsistens.

