

B-undersøkelse

Lokalitet FUREHOLMEN S (11736)

Lokalitetstilstand 1

Rapport ID 22003

Generell informasjon

Innsendt	2026-04-23T09:19:53Z
Oppdretter	SULEFISK AS - 999638872
Kompetent organ	RESIPIENTANALYSE AS - 998058376
Dato prøvetaking	2026-04-08
Årsak	Før utsett
Type anlegg	Kompakt
Sammenheng / Konklusjon	<p>Botnen i lokaliteten består i hovudsak av skjelsand. Ved prøvestasjon 5, blei det påvist sterk lukt. Ved prøvestasjon 6 blei det påvist noko lukt.</p> <p>Ved prøvestasjon 5, var tilstanden 3, dårleg. Ved prøvestasjon 6, var tilstanden 2, god. Begge prøvane låg på nordsida av anlegg, ved merd 1.</p> <p>Ved prøvestasjon 1, 2, 3, 4, 7 og 8 blei det ikkje påvist lukt, og lokalitetstilstanden var her 1, meget god.</p> <p>Denne B-granskinga viser at anleggssona i lokaliteten, totalt sett, er blitt rehabilitert for organisk materiale på ein tilfredsstillande måte.</p> <p>Samla sett er lokalitetstilstanden 1, meget god.</p> <p>Ny gransking skal utførast ved maksimal organisk belastning, dvs., mot slutten av produksjon.</p>
Materiale og metode	<p>Prøveuttak av sediment er utført etter Norsk Standard NS 9410:2016. Prøvane blei tatt med ein Van Veen Grabb med prøveareal 250 cm². Grabb-prøvane blei tatt så nær merdane som mogleg. Djupne ved prøvepunktta blei oppmålt med tau ved prøvetaking.</p> <p>pH og Eh i sedimentprøvane blei målt med pH3310 analyseinstrument frå WTW. Sentix 81 elektrode, med fast kabel og temperaturelement for pH måling. For redoks- (Eh) måling blei Sentix ORP kombinasjonselektrode brukt. Resultat av måling er ført i prøveskjema, B.1.</p> <p>Før prøvetaking er pH-elektrode kalibrert med pH-buffer 7.00 og 4.01. Eh-elektrode er kontrollert i 3M KCl elektrolytt løysing ca. 180mV. Både pH- og Eh-elektrode er kontroll målt i friskt sjøvatn, før kvar nye måling i sediment.</p> <p>Prøver med sediment skal opnast i ein kvit balje for inspeksjon av gass, farge, lukt, konsistens, slam, ulike typar organisk materiale (fôr, fiskeskit, kvist, lauv, tang, blåskjel frå anlegg, hydroidar og andre dyr frå anlegg, og fiskebein), kvitt bakteriebelegg (Beggiatoa), framand element (metall, tau og plast) og botndyr. Fauna på toppen av sediment og eventuelt fauna nede i sediment skal undersøkjast. Kvar prøve skal dokumenterast med minst eit bilete.</p> <p>Dersom det blir registrert botndyr ned i sediment, skal ein sile prøven for identifikasjon av botndyr og sediment. Ved mindre mengder hydrogensulfid (noko lukt) og friskt sediment, skal prøven alltid silast for identifikasjon av dominerande botndyr. Prøven skal silast igjennom 1mm sil med runde hull. Sil skal inspiserast for sediment-type og botndyr, funn skal registrerast i prøveskjema, B.2.</p>
Områdebeskrivelse	<p>Lokaliteten Fureholmen ligger mellom Hardbakke og Nesøyna sør for innløpet til Hopsosen i Solund kommune. Prøvetakingsdjupet varierte frå 55 til 75 meter. Vidare sørover i resipienten er det eit djupneområdet på ca. 105 meter og eit terskel djup på ca. 50 meter som skil resipienten frå Sognesjøen. Anlegget består av ein fôr-fåte og to kvadratiske stalbur på 40x40 meter.</p> <p>Sidan biomasse er planlagt langt under den godkjente biomassen på 1 560 tonn, har vi vurdert det som representativt å ta 8 prøvar, 4 prøver frå kvar merd ved denne granskinga.</p>
Stasjonsopplysninger	Sjå tekst i vedlegg 2. Bilete og skildring av sediment.
Resultat før strømmålinger	Den gjennomsnittlege spreingsstraum blei målt til 3 cm/s ved ca. 50 meters djup med doppler profiler (400 KHz) strømmålar i perioden 21.01 til 18.02. 2009 (Resipientanalyse, 864-2012). Desse målingane blei utført ca. 300 meter søraust for lokalitetsområdet.

Prøveskjema B.1: prøvepunkt 1 til 8

Gr.	Parameter	Poeng	Prøvenummer										Indeks
			1	2	3	4	5	6	7	8			
Bunntype: B (bløt) eller H (hard)			B	B	B	B	B	B	B	B			
I	Dyr	Ja = 0, Nei = 1	0	0	0	0	1	0	0	0			
	pH	Målt verdi	7,80	7,80	7,80	7,60	6,80	7,30	7,50				
II	Eh (mV)	Målt verdi	100		95	-62	-345	-310	-65				
		+ ref. verdi	221	221	221	221	221	221	221				
	pH/Eh	Poeng (Figur D. 1)	0,00	0,00	0,00	0,00	3,00	2,00	0,00			0,71	
	Tilstand prøve		1	1	1	1	3	2	1	-	-	-	
	Tilstand Gruppe II		1,00										
		Buffertemp:	20,50		Sjøvannstemp:		5,70		Sedimenttemp:		7,30		
		pH sjø:	8,10		Eh sjø:		140,00		Referanseelektrode:		221,00		
III	Gassbobler	Ja = 4											
		Nei = 0	0	0	0	0	0	0	0	0			
	Farge	Lys/grå = 0	0	0	0	0				0			
		Brun/svart = 2					2	2	2				
	Lukt	Ingen = 0	0	0	0	0			0	0			
		Noe = 2						2					
		Sterk = 4					4						
	Konsistens	Fast = 0	0	0						0			
		Myk = 2			2	2		2	2				
		Løs = 4					4						
	Grabbvolum	< 1/4 = 0								0			
		1/4 - 3/4 = 1	1	1	1	1			1				
		> 3/4 = 2					2	2					
	Tykkelse på slåmrag	0 cm - 2 cm = 0	0	0	0	0		0	0	0			
		2 cm - 8 cm = 1					1						
> 8 cm = 2													
	SUM		1	1	3	3	13	8	5	0	-	-	

Gr.	Parameter	Poeng	Prøvenummer										Indeks
			1	2	3	4	5	6	7	8			
	Korrigert sum (x 0,22)		0,22	0,22	0,66	0,66	2,86	1,76	1,10	0,00			0,94
	Tilstand prøve		1	1	1	1	3	2	2	1	-	-	
	Tilstand gruppe III		1										
	Middelverdi gruppe II og III		0,11	0,11	0,33	0,33	2,93	1,88	0,55	0,00	-	-	0,78
	Tilstand prøve		1	1	1	1	3	2	1	1	-	-	
	pH/Eh	Korrigert sum											
	Indeks	Middelverdi											
	< 1,1												1
	1,1 - < 2,1												2
	2,1 - < 3,1												3
	>= 3,1												4
			LOKALITETSTILSTAND										1

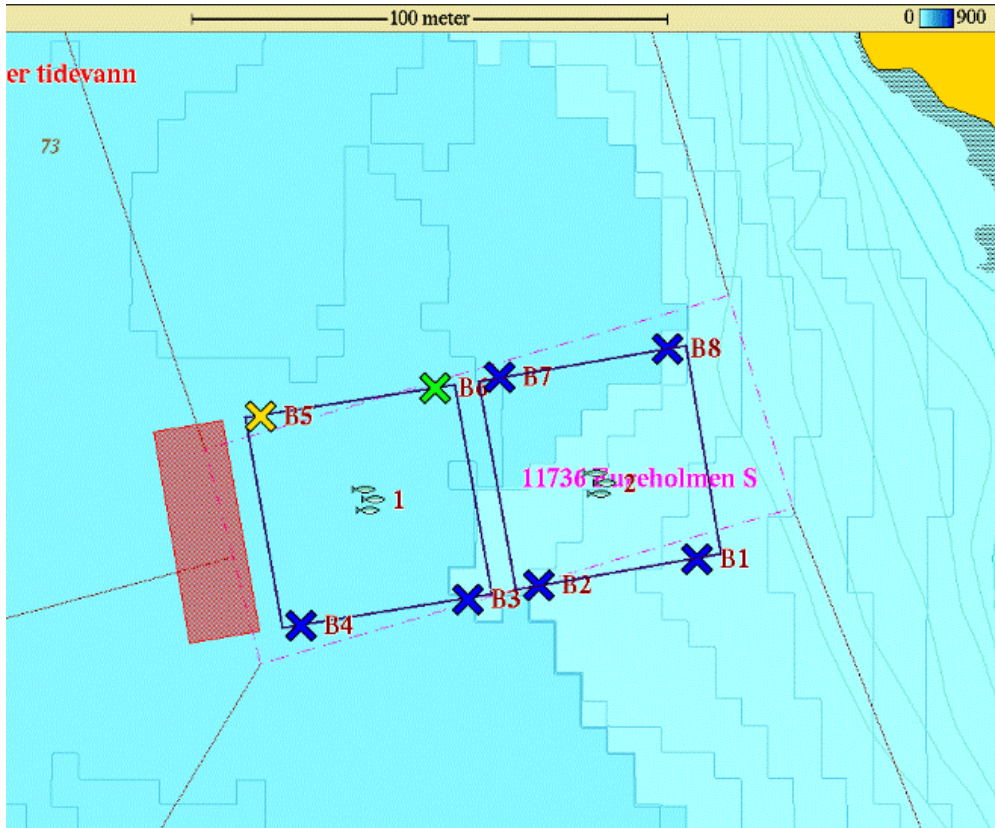
Prøveskjema B.2: prøvepunkt 1 til 8

Informasjon fra prøvepunkt		Prøvepunkt							
		1	2	3	4	5	6	7	8
Prøvepunkt (koordinatfestet posisjon)		61° 3. 343'N 4° 52. 057'E	61° 3. 339'N 4° 52. 020'E	61° 3. 338'N 4° 52. 004'E	61° 3. 335'N 4° 51. 965'E	61° 3. 359'N 4° 51. 955'E	61° 3. 362'N 4° 51. 996'E	61° 3. 363'N 4° 52. 011'E	61° 3. 366'N 4° 52. 051'E
Dyp (m)		60	65	70	75	75	70	65	60
Antall forsøk med prøvetaker		1	1	1	1	2	1	1	2
Bobling (ved prøvetaking)									
Sediment type	Leire								
	Silt		11 %	43 %	93 %	100 %	100 %	80 %	
	Sand			14 %					
	Grus			14 %					
	Skjellsand	100 %	89 %	29 %	7 %			20 %	100 %
Steinbunn									
Fjellbunn									
Pigghuder (antall)									
Krepsdyr (antall)									
Skjell (antall)				2					
Børstemark (antall)		25	4	35	40		5	5	4
Beggiatoa									
Fôr									
Fekalier									

Prøvepunkt	Kommentar
1	
2	
3	
4	
5	
6	
7	
8	

Vedlegg 1. Olexbotnkart Fureholmen 08.04.2026

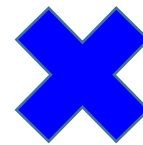
Resultat frå granskinga er markert i kart:



Tilstandsklasser:

-  meget god
-  god
-  dårlig
-  meget dårlig

Samla lokalitets
tilstand:



Vedlegg 2. Bilete og skildring av sediment Fureholmen 08.04.2026

Prøvestasjon 1: Skjelsand. Lys og luktfri prøve med fast konsistens.



Prøvestasjon 2: Skjelsand og litt silt. Lys og luktfri prøve med fast konsistens.



Prøvestasjon 3: Skjelsand, silt, og litt sand og grus.
Grå og luktfri prøve med mjuk konsistens



Prøvestasjon 4: Silt og litt skjelsand. Grå og luktfri prøve med mjuk konsistens.



Prøvestasjon 5: Silt. Brun farge og sterk lukt i prøve med laus konsistens.



Prøve ikkje silt pga. sterk lukt.

Prøvestasjon 6: Silt. Mørk farge og noko lukt i prøve med mjuk konsistens.



Prøvestasjon 7: Silt og litt skjelsand. Mørk farge men luktfri prøve med mjuk konsistens.



Prøvestasjon 8: Litt skjelsand. Lys og luktfri prøve med fast konsistens.

