

B-undersøkelse

Lokalitet GULESKJERET (14035)

Lokalitetstilstand 1

Rapport ID 21999

Generell informasjon

Innsendt	2026-04-23T09:20:03Z
Oppdretter	SULEFISK AS - 999638872
Kompetent organ	RESIPIENTANALYSE AS - 998058376
Dato prøvetaking	2026-04-07
Årsak	Før utsett
Type anlegg	Ringer
Sammenheng / Konklusjon	<p>Botnen i lokaliteten består i hovudsak av silt, sand og grus. Blautbotn blei påvist ved 13 av 14 prøvepunkt. Det blei ikkje påvist lukt i nokon av grabbprøvane.</p> <p>Ved alle prøvepunkta, var lokalitetstilstanden 1, meget god.</p> <p>Granskinga tyder på at lokaliteten har ei god rehabiliteringsevne for organisk materiale.</p> <p>Denne B-granskinga viser at anleggssona i lokaliteten, totalt sett, er lite belasta med tilførsel av organisk materiale frå oppdrettsanlegget. Samla sett er lokalitetstilstanden 1, meget god.</p>
Materiale og metode	<p>Prøveuttak av sediment er utført etter Norsk Standard NS 9410:2016. Prøvane blei tatt med ein Van Veen Grabb med prøveareal 250 cm². Grabbprøvane blei tatt så nær merdane som mogleg. Djupne ved prøvepunkta blei oppmålt med tau ved prøvetaking.</p> <p>pH og Eh i sedimentprøvane blei målt med pH3310 analyseinstrument frå WTW. Sentix 81 elektrode, med fast kabel og temperaturelement for pH måling. For redoks- (Eh) måling blei Sentix ORP kombinasjonselektrode brukt. Resultat av måling er ført i prøveskjema, B.1.</p> <p>Før prøvetaking er pH-elektrode kalibrert med pH-buffert 7,00 og 4,01. Eh-elektrode er kontrollert i 3M KCl elektrolytt løysing ca. 180mV. Både pH- og Eh-elektrode er kontroll målt i friskt sjøvann, før kvar nye måling i sediment.</p> <p>Prøvar med sediment skal opnast i ein kvit balje for inspeksjon av gass, farge, lukt, konsistens, slam, ulike typar organisk materiale (fôr, fiskeskit, kvist, lauv, tang, blåskjel frå anlegg, hydroidar og andre dyr frå anlegg, og fiskebein), kvitt bakteriebelegg (Beggiatoa), framand element (metall, tau og plast) og botndyr. Fauna på toppen av sediment og eventuelt fauna nede i sediment skal undersøkjast. Kvar prøve skal dokumenterast med minst eit bilete.</p> <p>Dersom det blir registrert botndyr ned i sediment, skal ein sile prøven for identifikasjon av botndyr og sediment. Ved mindre mengder hydrogensulfid (noko lukt) og friskt sediment, skal prøven alltid silast for identifikasjon av dominerande botndyr. Prøven skal silast igjennom 1mm sil med runde hull. Sil skal inspiserast for sediment-type og botndyr, funn skal registrerast i prøveskjema, B.2.</p>
Områdebeskrivelse	Guleskjeret ligg på sørsida av Steinsundøyna i Solund kommune. Lokaliteten er eksponert for straum og vindgenererte bølger frå Sørvest, Sør, Sørøst og Aust. Oppdrettsanlegget består av ei ramme med plass til 8 merdar. Ved prøvetaking var det utplassert 6 plastmerdar med ein storleik på 160 meter i omkrins.
Stasjonsopplysninger	Sjå tekst i vedlegg 2. Bilete og skildring av sediment.
Resultat for strømmålinger	Fishguard, 2015. Straummåling Guleskjeret Jan-Feb. 2015.

Prøveskjema B.1: prøvепunkt 1 til 10

Gr.	Parameter	Poeng	Prøvenummer										Indeks
			1	2	3	4	5	6	7	8	9	10	
Bunntype: B (bløt) eller H (hard)			B	B	B	B	B	H	B	B	B	B	
I	Dyr	Ja = 0, Nei = 1	0	0	0	0	0	1	0	0	0	0	
	pH	Målt verdi	7,40	7,50		7,40			7,70	7,50	7,50	7,70	
II	Eh (mV)	Målt verdi	-180	-180		-140			-110	45	-20	-110	
		+ ref. verdi	217	217		217			217	217	217	217	
	pH/Eh	Poeng (Figur D. 1)	1,00	1,00		1,00			0,00	0,00	0,00	0,00	-
	Tilstand prøve		1	1	-	1	-	0	1	1	1	1	
	Tilstand Gruppe II		-										
			Buffertemp: 20,50		Sjøvannstemp: 5,40		Sedimenttemp: 7,50						
			pH sjø: 8,10		Eh sjø: 132,00		Referanseelektrode: 217,00						
III	Gassbobler	Ja = 4											
		Nei = 0	0	0	0	0	0		0	0	0	0	
	Farge	Lys/grå = 0	0	0	0	0	0		0	0	0	0	
		Brun/svart = 2											
	Lukt	Ingen = 0	0	0	0	0	0		0	0	0	0	
		Noe = 2											
		Sterk = 4											
	Konsistens	Fast = 0			0		0			0		0	
		Myk = 2	2	2		2			2		2		
		Løs = 4											
	Grabbvolum	< 1/4 = 0			0		0						
		1/4 - 3/4 = 1	1	1		1			1	1	1	1	
		> 3/4 = 2											
	Tykkelse på slåmrag	0 cm - 2 cm = 0	0	0	0	0	0		0	0	0	0	
		2 cm - 8 cm = 1											
> 8 cm = 2													
	SUM		3	3	0	3	0	0	3	1	3	1	

Gr.	Parameter	Poeng	Prøvenummer										Indeks
			1	2	3	4	5	6	7	8	9	10	
	Korrigert sum (x 0,22)		0,66	0,66	0,00	0,66	0,00	0,00	0,66	0,22	0,66	0,22	-
	Tilstand prøve		1	1	1	1	1	1	1	1	1	1	
	Tilstand gruppe III		-										
	Middelverdi gruppe II og III		0,83	0,83	0,00	0,83	0,00	0,00	0,33	0,11	0,33	0,11	-
	Tilstand prøve		1	1	1	1	1	1	1	1	1	1	
	pH/Eh	Korrigert sum											
	Indeks	Middelverdi											
	< 1,1												1
	1,1 - < 2,1												2
	2,1 - < 3,1												3
	>= 3,1												4
			LOKALITETSTILSTAND										-

Prøveskjema B.1: prøv punkt 11 til 14

Gr.	Parameter	Poeng	Prøvenummer								Indeks	
			11	12	13	14						
Bunntype: B (bløt) eller H (hard)			B	B	B	B						
I	Dyr	Ja = 0, Nei = 1	0	0	0	0						
	pH	Målt verdi	7,60	7,60	7,50	7,50						
II	Eh (mV)	Målt verdi	-170	-130	-240	-210						
		+ ref. verdi	217	217	217	217						
	pH/Eh	Poeng (Figur D. 1)	1,00	1,00	1,00	1,00						0,58
	Tilstand prøve		1	1	1	1	-	-	-	-	-	-
	Tilstand Gruppe II		1,00									
		Buffertemp:		20,50	Sjøvannstemp:	5,40	Sedimenttemp:	7,50				
		pH sjø:	8,10	Eh sjø:	132,00	Referanseelektrode:	217,00					
III	Gassbobler	Ja = 4										
		Nei = 0	0	0	0	0						
	Farge	Lys/grå = 0	0	0	0	0						
		Brun/svart = 2										
	Lukt	Ingen = 0	0	0	0	0						
		Noe = 2										
		Sterk = 4										
	Konsistens	Fast = 0										
		Myk = 2	2	2	2	2						
		Løs = 4										
	Grabbvolum	< 1/4 = 0				0						
		1/4 - 3/4 = 1	1		1							
		> 3/4 = 2		2								
Tykkelse på slåmrag	0 cm - 2 cm = 0	0	0	0	0							
	2 cm - 8 cm = 1											
	> 8 cm = 2											
	SUM		3	4	3	2	-	-	-	-	-	

Gr.	Parameter	Poeng	Prøvenummer								Indeks	
			11	12	13	14						
	Korrigeret sum (x 0,22)		0,66	0,88	0,66	0,44						0,46
	Tilstand prøve		1	1	1	1	-	-	-	-	-	
	Tilstand gruppe III		1									
	Middelværdi gruppe II og III		0,83	0,94	0,83	0,72	-	-	-	-	-	0,48
	Tilstand prøve		1	1	1	1	-	-	-	-	-	
	pH/Eh	Korrigeret sum										
	Indeks	Middelværdi										
	< 1,1	1										
	1,1 - < 2,1	2										
	2,1 - < 3,1	3										
	>= 3,1	4										
			LOKALITETSTILSTAND									1

Prøveskjema B.2: prøvepunkt 1 til 10

Informasjon fra prøvepunkt		Prøvepunkt									
		1	2	3	4	5	6	7	8	9	10
Prøvepunkt (koordinatfestet posisjon)		61° 2. 55'N 4° 47. 70' E	61° 2. 52'N 4° 47. 70' E	61° 2. 48'N 4° 47. 70' E	61° 2. 49'N 4° 47. 67' E	61° 2. 48'N 4° 47. 59' E	61° 2. 49'N 4° 47. 51' E	61° 2. 50'N 4° 47. 59' E	61° 2. 49'N 4° 47. 46' E	61° 2. 52'N 4° 47. 59' E	61° 2. 52'N 4° 47. 49' E
Dyp (m)		125	130	140	140	120	110	130	90	135	115
Antall forsøk med prøvetaker		1	1	2	1	2	2	2	1	1	1
Bobling (ved prøvetaking)											
Sediment type	Leire										
	Silt	25 %	13 %	17 %	60 %	22 %		60 %	29 %	57 %	67 %
	Sand	25 %	13 %	42 %	20 %	22 %		30 %	29 %	21 %	17 %
	Grus	50 %	75 %	42 %	20 %	56 %		10 %	43 %	21 %	17 %
	Skjellsand										
Steinbunn							X				
Fjellbunn											
Pigghuder (antall)											
Krepsdyr (antall)											
Skjell (antall)		2			3					3	
Børstemark (antall)		25	7	8	65	2		55	25	70	65
Beggiatoa											
Fôr											
Fekalier											

Prøvepunkt	Kommentar
1	
2	
3	
4	
5	
6	
7	
8	
9	

Prøvepunkt	Kommentar
10	

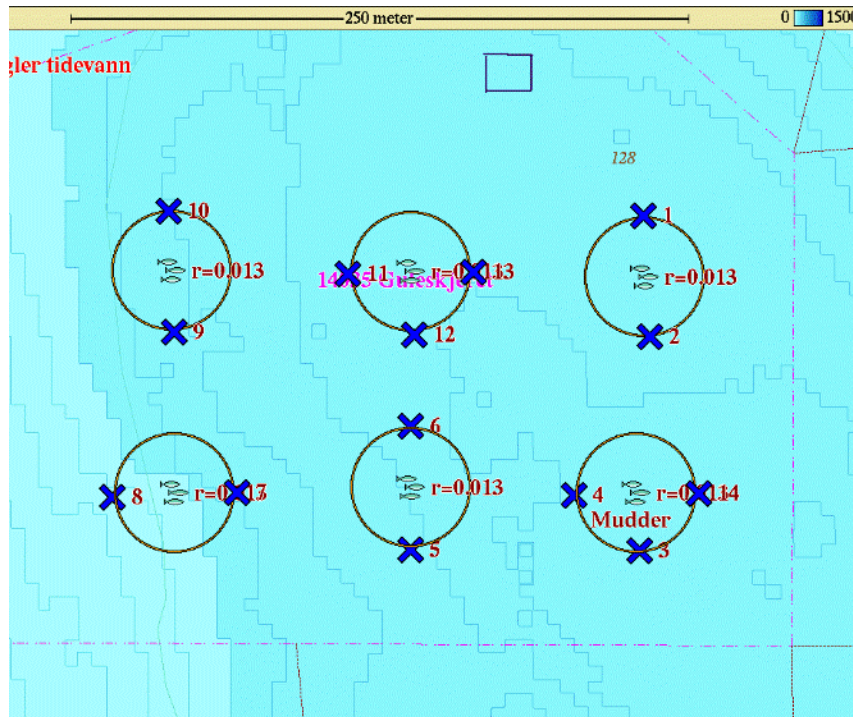
Prøveskjema B.2: prøvepunkt 11 til 14

Informasjon fra prøvepunkt		Prøvepunkt							
		11	12	13	14				
Prøvepunkt (koordinatfestet posisjon)		61° 2. 556'N 4° 47. 488'E	61° 2. 542'N 4° 47. 569'E	61° 2. 543'N 4° 47. 625'E	61° 2. 494'N 4° 47. 727'E				
Dyp (m)		115	130	130	140				
Antall forsøk med prøvetaker		2	1	1	2				
Bobling (ved prøvetaking)									
Sediment type	Leire								
	Silt	60 %	75 %	75 %	25 %				
	Sand	20 %	13 %	13 %	25 %				
	Grus	20 %	13 %	13 %	50 %				
	Skjellsand								
Steinbunn									
Fjellbunn									
Pigghuder (antall)									
Krepsdyr (antall)									
Skjell (antall)			1	2					
Børstemark (antall)		90	90	45	18				
Beggiatoa									
Fôr									
Fekalier									

Prøvepunkt	Kommentar
11	
12	
13	
14	

Vedlegg 1. Olexbotnkart Guleskjeret 07.04.2026

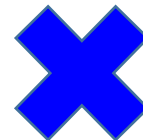
Resultat frå gransking er markert i kart:



Tilstandsklasser:

-  meget god
-  god
-  dårlig
-  meget dårlig

Samla lokalitets
tilstand:



Vedlegg 2. Bilete og skildring av sediment Guleskjeret 07.04.2026

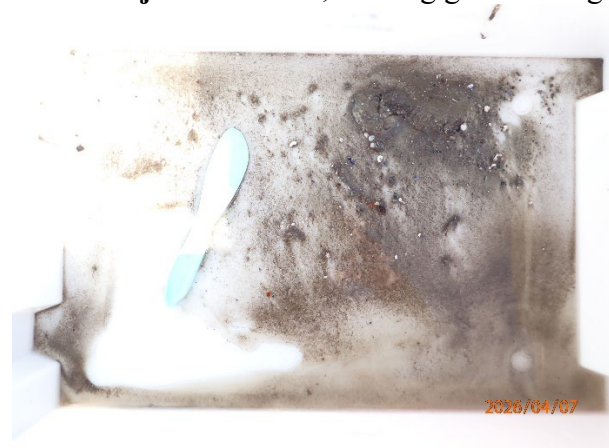
Prøvestasjon 1: Silt, sand og grus. Grå og luktfri prøve med mjuk konsistens.



Prøvestasjon 2: Silt, sand og grus. Grå og luktfri prøve med mjuk konsistens.



Prøvestasjon 3: Litt silt, sand og grus. Grå og luktfri prøve med fast konsistens.



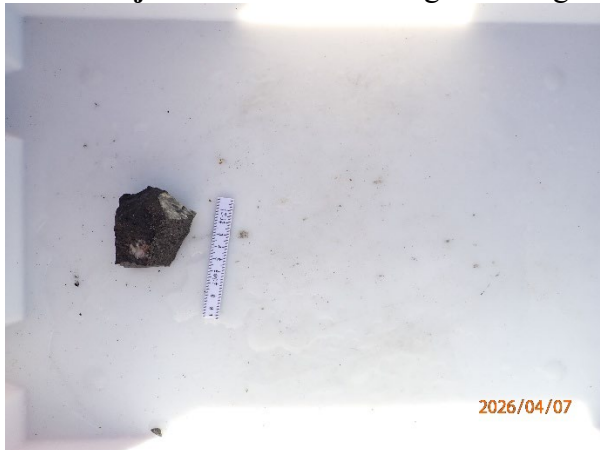
Prøvestasjon 4: Silt, sand og grus. Grå og luktfri prøve med mjuk konsistens.



Prøvestasjon 5: Litt silt, sand og grus. Grå og luktfri prøve med fast konsistens.



Prøvestasjon 6: Ein liten stein og ein tom grabb, truleg hardbotn.



Prøvestasjon 7: Silt, sand og grus. Grå og luktfri prøve med mjuk konsistens.



Prøvestasjon 8: Silt, sand og grus. Grå og luktfri prøve med fast konsistens.



Prøvestasjon 9: Silt, sand og grus. Grå og luktfri prøve med mjuk konsistens.



Prøvestasjon 10: Silt, sand og grus. Grå og luktfri prøve med fast konsistens.



Prøvestasjon 11: Silt, sand og grus. Grå og luktfri prøve med mjuk konsistens.



Prøvestasjon 12: Silt, sand og grus. Grå og luktfri prøve med mjuk konsistens.



Prøvestasjon 13: Silt, sand og grus. Grå og luktfri prøve med mjuk konsistens.



Prøvestasjon 14: Litt silt, sand og grus. Grå og luktfri prøve med mjuk konsistens.

