

B-undersøkelse
Lokalitet SKORPO (25896)

Lokalitetstilstand 2

Rapport ID 21756

Generell informasjon

Innsendt	2026-03-09T09:48:59Z
Oppdretter	NORDSJØ FJORDBRUK AS - 914725739
Kompetent organ	RESIPIENTANALYSE AS - 998058376
Dato prøvetaking	2026-03-04
Årsak	Før utsett
Type anlegg	Ringer
Sammenheng / Konklusjon	<p>Resultat samandrag: Botnen i lokaliteten består i hovudsak av silt og litt sand, grus. Blautbotn blei påvist ved alle prøvepunkt. Det blei påvist noko lukt i eleve av grabbprøvene.</p> <p>Ved sju av prøvepunkta, prøvepunkt 1, 6, 7, 9, 10, 11 og 12 var lokalitetstilstanden 3, dårleg.</p> <p>Det blei ikkje påvist fôr-rester eller fiske-skit.</p> <p>Konklusjon: Tidlegare gransking har synt at lokaliteten har ein akseptabel rehabiliteringsevne for organisk materiale.</p> <p>Denne B-granskinga viser at anleggssona i lokaliteten, totalt sett, er noko til markert belasta med tilførsel av organisk materiale frå oppdrettsanlegget. Samla sett er lokalitetstilstanden 2, god.</p> <p>Tidspunkt for ny B-gransking etter NS9410:2016 Ved lokalitetstilstand 2: Etter NS9410:2016 skal ny B-gransking utførast ved maksimal organisk belastning.</p>
Materiale og metode	<p>Prøveuttak av sediment er utført etter Norsk Standard NS 9410:2016. Prøvene blei tatt med ein Van Veen Grabb med prøveareal 250 cm². Grabbprøvene blei tatt så nær merdane som mogleg. Djupne ved prøvepunkta blei oppmålt med tau ved prøvetaking.</p> <p>pH og Eh i sedimentprøvene blei målt med pH3310 analyseinstrument frå WTW. Sentix 81 elektrode, med fast kabel og temperaturelement for pH måling. For redoks- (Eh) måling blei Sentix ORP kombinasjonselektrode brukt. Resultat av måling er ført i prøveskjema, B.1.</p> <p>Før prøvetaking er pH-elektrode kalibrert med pH-buffer 7,00 og 4,01. Eh-elektrode er kontrollert i 3M KCl elektrolytt løysing ca. 180mV. Både pH- og Eh-elektrode er kontroll målt i friskt sjøvatn, før kvar nye måling i sediment.</p> <p>Prøver med sediment skal opnast i ein kvit balje for inspeksjon av gass, farge, lukt, konsistens, slam, ulike typar organisk materiale (fôr, fiskeskit, kvist, lauv, tang, blåskjel frå anlegg, hydroidar og andre dyr frå anlegg, og fiskebein), kvitt bakteriebelegg (Beggiatoa), framand element (metall, tau og plast) og botndyr. Fauna på toppen av sediment og eventuelt fauna nede i sediment skal undersøkjast. Kvar prøve skal dokumenterast med minst eit bilete.</p> <p>Dersom det blir registrert botndyr ned i sediment, skal ein sile prøven for identifikasjon av botndyr og sediment. Ved mindre mengder hydrogensulfid (noko lukt) og friskt sediment, skal prøven alltid silast for identifikasjon av dominerande botndyr. Prøven skal silast igjennom 1mm sil med runde hull. Sil skal inspiseras for sediment-type og botndyr, funn skal registrerast i prøveskjema, B.2.</p>
Områdebeskrivelse	Lokaliteten Skorpo ligger på austsida av Skorpo, ut mot Husnesfjorden i Tynes kommune. Botnen under oppdrettslokaliteten skrå svakt, med djup på ca. 95 til 125 meters djup. Oppdrettsanlegget består av ei ramme med plass til 12 merdar. Ved prøveuttak var der 8 merdar med ein storleik på 160 meter i omkrins.
Stasjonsopplysninger	Sjå tekst i vedlegg 2. Bilete og skildring av sediment.
Resultat før strømmålinger	Den gjennomsnittlege spreingsstraum blei målt til 6 cm/s ved ca. 73,7 meters djup, i perioden 24.10 til 05.12.2014. Dette tyder på gode straumforhold i anleggssona (RA, 1244-2014).

Prøveskjema B.1: prøvepunkt 1 til 10

Gr.	Parameter	Poeng	Prøvenummer										Indeks	
			1	2	3	4	5	6	7	8	9	10		
Bunntype: B (bløt) eller H (hard)			B	B	B	B	B	B	B	B	B	B	B	
I	Dyr	Ja = 0, Nei = 1	0	0	0	0	1	1	0	0	1	0		
II	pH	Målt verdi	7,00	7,20	7,40	7,50	7,10	6,90	6,90	7,10	7,00	7,00		
	Eh (mV)	Målt verdi	-310	-270	-300	-150	-300	-340	-350	-310	-345	-350		
		+ ref. verdi	217	217	217	217	217	217	217	217	217	217		
	pH/Eh	Poeng (Figur D. 1)	3,00	2,00	2,00	1,00	2,00	3,00	3,00	2,00	3,00	3,00	-	
	Tilstand prøve		3	2	2	1	2	3	3	2	3	3		
	Tilstand Gruppe II		-											
		Buffertemp:		21,50		Sjøvannstemp:	6,40		Sedimenttemp:	8,20				
		pH sjø:		8,00		Eh sjø:	162,00		Referanseelektrode:	217,00				
III	Gassbobler	Ja = 4												
		Nei = 0	0	0	0	0	0	0	0	0	0	0		
	Farge	Lys/grå = 0												
		Brun/svart = 2	2	2	2	2	2	2	2	2	2	2	2	
	Lukt	Ingen = 0		0	0	0								
		Noe = 2	2				2	2	2	2	2	2	2	
		Sterk = 4												
	Konsistens	Fast = 0												
		Myk = 2	2	2	2	2	2	2	2	2	2	2	2	
		Løs = 4												
	Grabbvolum	< 1/4 = 0												
		1/4 - 3/4 = 1	1		1	1	1	1	1	1	1	1	1	
		> 3/4 = 2		2										
	Tykkelse på slåmrag	0 cm - 2 cm = 0	0	0	0	0	0	0	0	0	0	0		
2 cm - 8 cm = 1												1		
> 8 cm = 2														
	SUM		7	6	5	5	7	7	7	7	7	8		

Gr.	Parameter	Poeng	Prøvenummer										Indeks
			1	2	3	4	5	6	7	8	9	10	
	Korrigert sum (x 0,22)		1,54	1,32	1,10	1,10	1,54	1,54	1,54	1,54	1,54	1,76	-
	Tilstand prøve		2	2	2	2	2	2	2	2	2	2	
	Tilstand gruppe III		-										
	Middelverdi gruppe II og III		2,27	1,66	1,55	1,05	1,77	2,27	2,27	1,77	2,27	2,38	-
	Tilstand prøve		3	2	2	1	2	3	3	2	3	3	
	pH/Eh	Korrigert sum	LOKALITETSTILSTAND										-
	Indeks	Middelverdi											
	< 1,1	1											
	1,1 - < 2,1	2											
	2,1 - < 3,1	3											
	>= 3,1	4											

Prøveskjema B.1: prøv punkt 11 til 14

Gr.	Parameter	Poeng	Prøvenummer								Indeks
			11	12	13	14					
Bunntype: B (bløt) eller H (hard)			B	B	B	B					
I	Dyr	Ja = 0, Nei = 1	1	0	1	0					
	pH	Målt verdi	6,90	7,00	7,10	7,10					
II	Eh (mV)	Målt verdi	-335	-330	-300	-310					
		+ ref. verdi	217	217	217	217					
	pH/Eh	Poeng (Figur D. 1)	3,00	3,00	2,00	2,00					2,43
	Tilstand prøve		3	3	2	2	-	-	-	-	-
	Tilstand Gruppe II		3,00								
			Buffertemp: 21,50		Sjøvannstemp: 6,40		Sedimenttemp: 8,20				
			pH sjø: 8,00		Eh sjø: 162,00		Referanseelektrode: 217,00				
III	Gassbobler	Ja = 4									
		Nei = 0	0	0	0	0					
	Farge	Lys/grå = 0									
		Brun/svart = 2	2	2	2	2					
	Lukt	Ingen = 0									
		Noe = 2	2	2	2	2					
		Sterk = 4									
	Konsistens	Fast = 0									
		Myk = 2	2	2	2	2					
		Løs = 4									
	Grabbvolum	< 1/4 = 0									
		1/4 - 3/4 = 1	1	1	1	1					
		> 3/4 = 2									
	Tykkelse på slåmrag	0 cm - 2 cm = 0	0	0	0	0					
		2 cm - 8 cm = 1									
> 8 cm = 2											
	SUM		7	7	7	7	-	-	-	-	-

Gr.	Parameter	Poeng	Prøvenummer								Indeks	
			11	12	13	14						
	Korrigert sum (x 0,22)		1,54	1,54	1,54	1,54						1,48
	Tilstand prøve		2	2	2	2	-	-	-	-	-	
	Tilstand gruppe III		2									
	Middelverdi gruppe II og III		2,27	2,27	1,77	1,77	-	-	-	-	-	1,95
	Tilstand prøve		3	3	2	2	-	-	-	-	-	
	pH/Eh	Korrigert sum										
	Indeks	Middelverdi										
	< 1,1	1										
	1,1 - < 2,1	2										
	2,1 - < 3,1	3										
	>= 3,1	4										
			LOKALITETSTILSTAND									2

Prøveskjema B.2: prøvepunkt 1 til 10

Informasjon fra prøvepunkt		Prøvepunkt									
		1	2	3	4	5	6	7	8	9	10
Prøvepunkt (koordinatfestet posisjon)		59° 52. 572'N 5° 38. 265'E	59° 52. 610'N 5° 38. 227'E	59° 52. 654'N 5° 38. 244'E	59° 52. 681'N 5° 38. 237'E	59° 52. 613'N 5° 38. 284'E	59° 52. 671'N 5° 38. 324'E	59° 52. 628'N 5° 38. 356'E	59° 52. 602'N 5° 38. 361'E	59° 52. 564'N 5° 38. 397'E	59° 52. 560'N 5° 38. 341'E
Dyp (m)		100	95	90	90	105	105	115	115	125	125
Antall forsøk med prøvetaker		2	1	1	1	1	1	1	1	1	1
Bobling (ved prøvetaking)											
Sediment type	Leire										
	Silt	86 %	100 %	86 %	100 %	100 %	86 %	100 %	100 %	100 %	95 %
	Sand	7 %		7 %			7 %				3 %
	Grus	7 %		7 %			7 %				3 %
	Skjellsand										
Steinbunn											
Fjellbunn											
Pigghuder (antall)											
Krepsdyr (antall)											
Skjell (antall)											
Børstemark (antall)		50	5	80	80			5	5		2
Beggiatoa											
Fôr											
Fekalier											

Prøvepunkt	Kommentar
1	
2	
3	
4	
5	
6	
7	
8	
9	

Prøvepunkt	Kommentar
10	

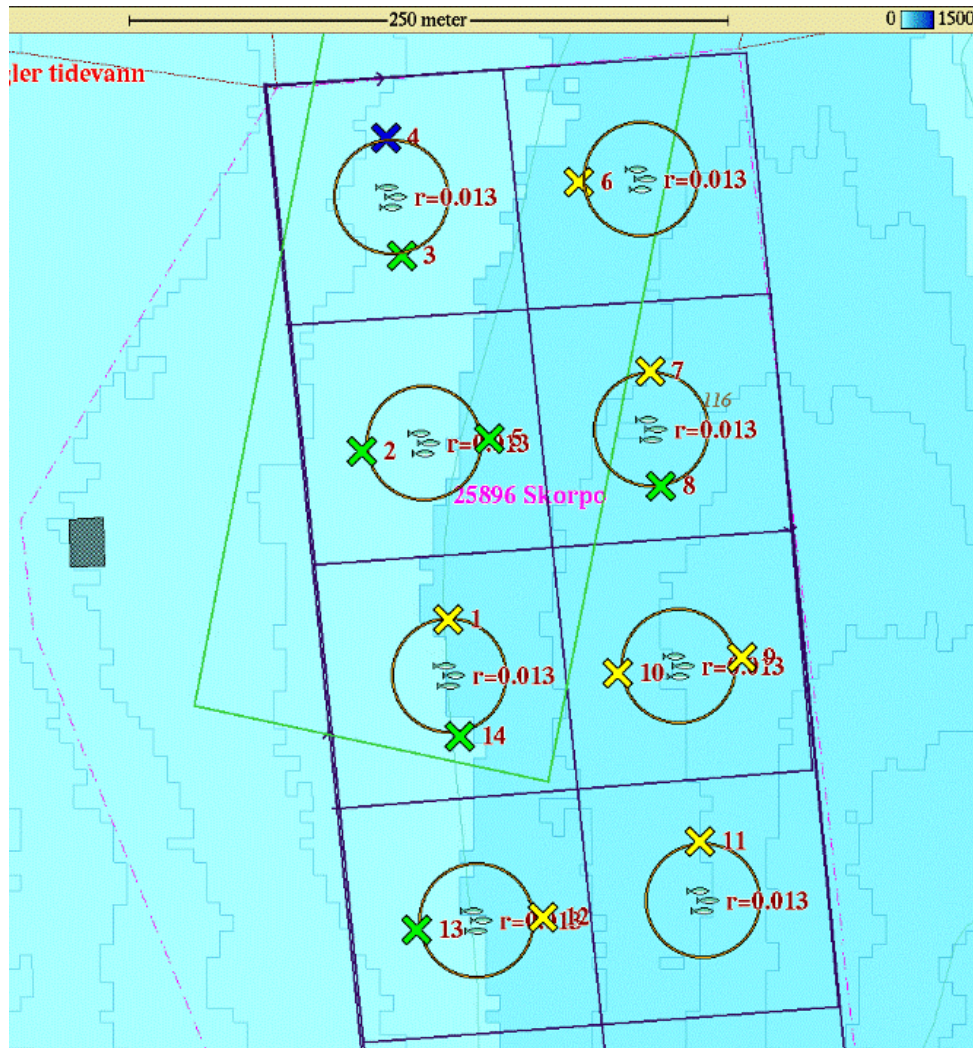
Prøveskjema B.2: prøvepunkt 11 til 14

Informasjon fra prøvepunkt		Prøvepunkt							
		11	12	13	14				
Prøvepunkt (koordinatfestet posisjon)		59° 52. 522'N 5° 38. 378'E	59° 52. 505'N 5° 38. 308'E	59° 52. 503'N 5° 38. 251'E	59° 52. 546'N 5° 38. 271'E				
Dyp (m)		115	105	95	100				
Antall forsøk med prøvetaker		1	1	1	1				
Bobling (ved prøvetaking)									
Sediment type	Leire								
	Silt	100 %	95 %	67 %	80 %				
	Sand		3 %	17 %	10 %				
	Grus		3 %	17 %	10 %				
	Skjellsand								
Steinbunn									
Fjellbunn									
Pigghuder (antall)									
Krepsdyr (antall)									
Skjell (antall)									
Børstemark (antall)			2		2				
Beggiatoa									
Fôr									
Fekalier									

Prøvepunkt	Kommentar
11	
12	
13	
14	

Vedlegg 1. Olexbotnkart Skorpo 04.03.2026

Resultat frå granskinga er markert i kart:



Tilstandsklasser:

-  meget god
-  god
-  dårlig
-  meget dårlig

Samla lokalitets
tilstand:



Vedlegg 2. Bilete og skildring av sediment Skorpo 04.03.2026

Prøvestasjon 1:

Silt med litt sand og grus. Mørk farge og noko lukt i prøve med mjuk konsistens.



Prøvestasjon 2: Silt. Mørk farge men luktfri prøve med mjuk konsistens.

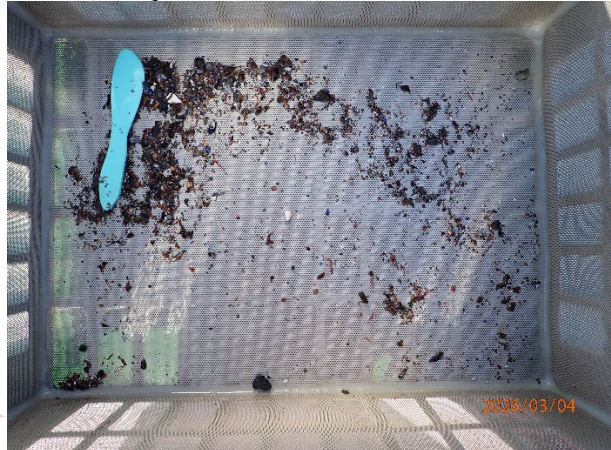


Prøvestasjon 3:

Silt med litt sand og grus. Mørk farge men luktfri prøve med mjuk konsistens.



Prøvestasjon 4: Silt. Mørk farge men luktfri prøve med mjuk konsistens.



Prøvestasjon 5: Silt. Mørk farge og noko lukt i prøve med mjuk konsistens.



Prøvestasjon 6:

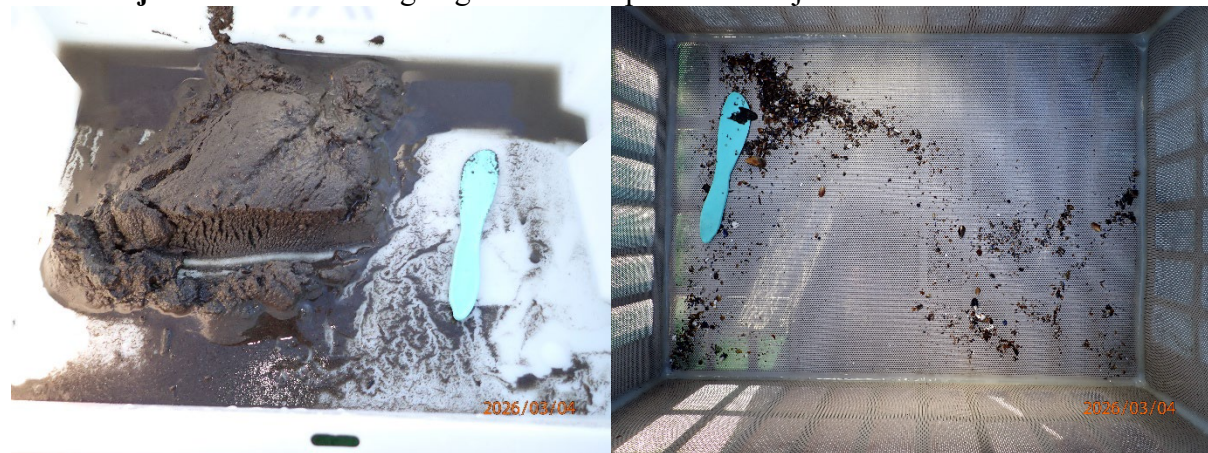
Silt med litt sand og grus. Mørk farge og noko lukt i prøve med mjuk konsistens.



Prøvestasjon 7: Silt. Mørk farge og noko lukt i prøve med mjuk konsistens.



Prøvestasjon 8: Silt. Mørk farge og noko lukt i prøve med mjuk konsistens.



Prøvestasjon 9: Silt. Mørk farge og noko lukt i prøve med mjuk konsistens.



Prøvestasjon 10:

Silt med litt sand og grus. Mørk farge og noko lukt i prøve med mjuk konsistens.



Bilete etter siling manglar dessverre

Prøvestasjon 11: Silt. Mørk farge og noko lukt i prøve med mjuk konsistens.



Prøvestasjon 12:

Silt med litt sand og grus. Mørk farge og noko lukt i prøve med mjuk konsistens.



Prøvestasjon 13: Silt, sand og grus. Mørk farge og noko lukt i prøve med mjuk konsistens.



Prøvestasjon 14: Silt, sand og grus. Mørk farge og noko lukt i prøve med mjuk konsistens.

