

# **B-undersøkelse**

## **Lokalitet LELANDSHOLMEN (14086)**

**Lokalitetstilstand 1**

Rapport ID 21533

## Generell informasjon

Innsendt	2026-02-09T07:24:47Z
Oppdretter	FYLKESNES FISK AS - 914380553
Kompetent organ	RESIPIENTANALYSE AS - 998058376
Dato prøvetaking	2026-02-05
Årsak	Maksimal belastning
Type anlegg	Kompakt
Sammenheng / Konklusjon	<p>Resultat-samandrag og konklusjon:</p> <p>Botnen i lokaliteten består i hovudsak av silt, og litt grus og skjelsand, og parti med hardbotn. Det blei påvist noko lukt i to av grabbprøvene.</p> <p>Ved ingen av prøvane var lokalitetstilstanden dårlegare enn 2, god.</p> <p>Dette tyder på at lokaliteten, totalt sett, er lite til noko belasta med organisk materiale.</p> <p>Tidspunkt for ny B-gransking etter NS9410:2016  Ved lokalitetstilstand 1:  Etter NS9410:2016 skal ny B-gransking utførast ved neste maksimal organisk belastning.</p>
Materiale og metode	<p>Prøveuttak av sediment er utført etter Norsk Standard NS 9410:2016. Prøvane blei tatt med ein Van Veen Grabb med prøveareal 250 cm<sup>2</sup>. Grabbprøvane blei tatt så nær merdane som mogleg. Djupne ved prøvepunkta blei oppmålt med tau ved prøvetaking.</p> <p>pH og Eh i sedimentprøvane blei målt med pH3310 analyseinstrument frå WTW. Sentix 81 elektrode, med fast kabel og temperaturelement for pH måling. For redoks- (Eh) måling blei Sentix ORP kombinasjonselektrode brukt. Resultat av måling er ført i prøveskjema, B.1.</p> <p>Før prøvetaking er pH-elektrode kalibrert med pH-buffer 7,00 og 4,01. Eh-elektrode er kontrollert i 3M KCl elektrolytt løysing ca. 180mV. Både pH- og Eh-elektrode er kontroll målt i friskt sjøvatn, før kvar nye måling i sediment.</p> <p>Prøvar med sediment skal opnast i ein kvit balje for inspeksjon av gass, farge, lukt, konsistens, slam, ulike typar organisk materiale (fôr, fiskeskit, kvist, lauv, tang, blåskjel frå anlegg, hydroidar og andre dyr frå anlegg, og fiskebein), kvitt bakteriebelegg (Beggiatoa), framand element (metall, tau og plast) og botndyr. Fauna på toppen av sediment og eventuell fauna nede i sediment skal undersøkjast. Kvar prøve skal dokumenterast med minst eit bilete.</p> <p>Dersom det blir registrert botndyr ned i sediment, skal ein sile prøven for identifikasjon av botndyr og sediment. Ved mindre mengder hydrogensulfid (noko lukt) og friskt sediment, skal prøven alltid silast for identifikasjon av dominerande botndyr. Prøven skal silast igjennom 1mm sil med runde hull. Sil skal inspiserast for sediment-type og botndyr, funn skal registrerast i prøveskjema, B.2.</p>
Områdebeskrivelse	Lokaliteten Lelandsholmen ligger på vestsiden av Bømlø i Hiskosen. Anlegget er plassert sør for Lelandsholmen. Oppdrettsanlegget består av 4 stk. åttekanta stålbur med ein storleik på ca. 100 meter i omkrins.
Stasjonsopplysninger	Sjå tekst i vedlegg 2. Bilete og skildring av sediment.
Resultat før strømmålinger	Ta kontakt med Fylkesnes Fisk AS for utskrift av straumrapport

# Prøveskjema B.1: prøvepunkt 1 til 10

Gr.	Parameter	Poeng	Prøvenummer										Indeks	
			1	2	3	4	5	6	7	8	9	10		
Bunntype: B (bløt) eller H (hard)			B	B	B	B	H	B	B	B	B	B		
I	Dyr	Ja = 0, Nei = 1	0	0	0	0	1	0	0	0	0	0		
II	pH	Målt verdi	7,40	7,30	7,50	7,40		7,30		7,40	7,40			
	Eh (mV)	Målt verdi	-145	-260	-185	-220		-285		-200	-185			
		+ ref. verdi	217	217	217	217		217		217	217			
	pH/Eh	Poeng (Figur D. 1)	1,00	2,00	1,00	1,00		2,00		1,00	1,00		1,12	
	Tilstand prøve		1	2	1	1	0	2	-	1	1	-		
	Tilstand Gruppe II		2,00											
		Buffertemp:	20,50		Sjøvannstemp:		2,70		Sedimenttemp:		7,50			
		pH sjø:	8,00		Eh sjø:		120,00		Referanseelektrode:		217,00			
III	Gassbobler	Ja = 4												
		Nei = 0	0	0	0	0		0	0	0	0	0		
	Farge	Lys/grå = 0											0	
		Brun/svart = 2	2	2	2	2		2	2	2	2	2		
	Lukt	Ingen = 0	0		0	0			0	0	0	0	0	
		Noe = 2		2				2						
		Sterk = 4												
	Konsistens	Fast = 0											0	
		Myk = 2	2	2	2	2		2	2	2	2	2		
		Løs = 4												
	Grabbvolum	< 1/4 = 0							0				0	
		1/4 - 3/4 = 1	1	1	1	1						1		
		> 3/4 = 2						2		2				
	Tykkelse på slåmrag	0 cm - 2 cm = 0	0	0	0	0		0	0	0	0	0	0	
		2 cm - 8 cm = 1												
> 8 cm = 2														
	SUM		5	7	5	5	0	8	4	6	5	0		

Gr.	Parameter	Poeng	Prøvenummer										Indeks
			1	2	3	4	5	6	7	8	9	10	
	Korrigert sum (x 0,22)		1,10	1,54	1,10	1,10	0,00	1,76	0,88	1,32	1,10	0,00	0,99
	Tilstand prøve		2	2	2	2	1	2	1	2	2	1	
	Tilstand gruppe III		1										
	Middelverdi gruppe II og III		1,05	1,77	1,05	1,05	0,00	1,88	0,88	1,16	1,05	0,00	0,99
	Tilstand prøve		1	2	1	1	1	2	1	2	1	1	
	pH/Eh	Korrigert sum											
	Indeks	Middelverdi											
	< 1,1												1
	1,1 - < 2,1												2
	2,1 - < 3,1												3
	>= 3,1												4
			LOKALITETSTILSTAND										1

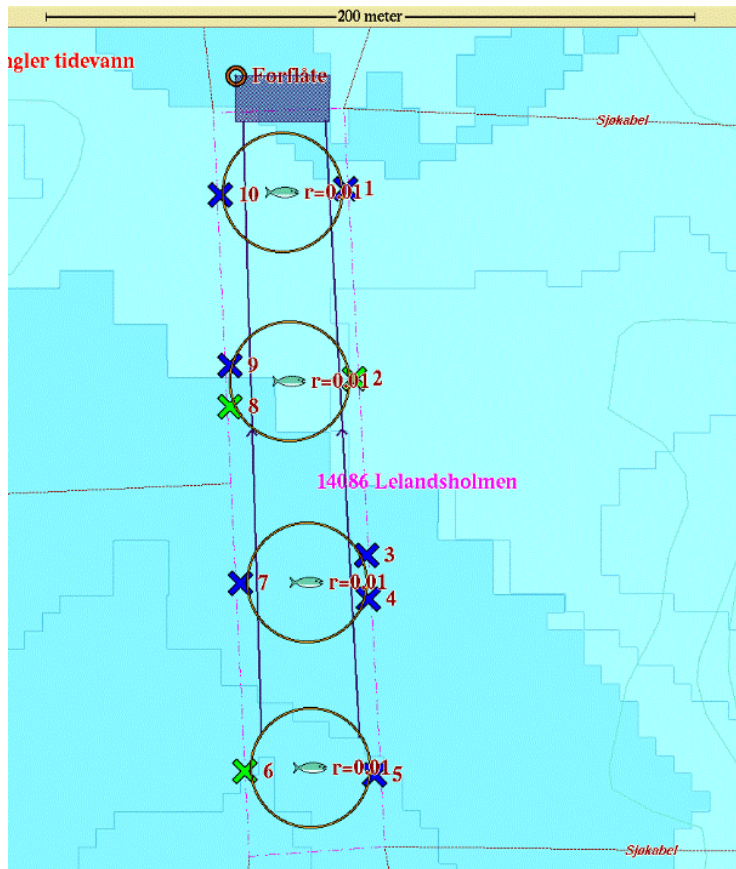
## Prøveskjema B.2: prøvepunkt 1 til 10

Informasjon fra prøvepunkt		Prøvepunkt									
		1	2	3	4	5	6	7	8	9	10
Prøvepunkt (koordinatfestet posisjon)		59° 43.753'N 5° 9.148'E	59° 43.721'N 5° 9.151'E	59° 43.692'N 5° 9.154'E	59° 43.685'N 5° 9.155'E	59° 43.654'N 5° 9.157'E	59° 43.656'N 5° 9.114'E	59° 43.687'N 5° 9.112'E	59° 43.717'N 5° 9.109'E	59° 43.723'N 5° 9.109'E	59° 43.752'N 5° 9.106'E
Dyp (m)		65	75	72	72	75	80	75	72	70	65
Antall forsøk med prøvetaker		2	1	1	1	2	1	2	1	1	2
Bobling (ved prøvetaking)											
Sediment type	Leire										
	Silt	67 %	100 %	100 %	92 %		100 %		100 %	100 %	
	Sand	17 %						50 %			50 %
	Grus	17 %						50 %			50 %
	Skjellsand				8 %						
Steinbunn											
Fjellbunn						X					
Pigghuder (antall)											
Krepsdyr (antall)											
Skjell (antall)											
Børstemark (antall)		30	55	40	18		70	2	75	70	5
Beggiatoa											
Fôr											
Fekalier		X									

Prøvepunkt	Kommentar
1	
2	
3	
4	
5	
6	
7	
8	
9	
10	

# Vedlegg 1. Olexbotnkart Lelandsholmen 05.02.2026

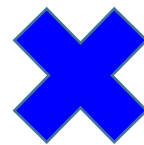
Resultat frå granskinga er markert i kart:



## Tilstandsklasser:

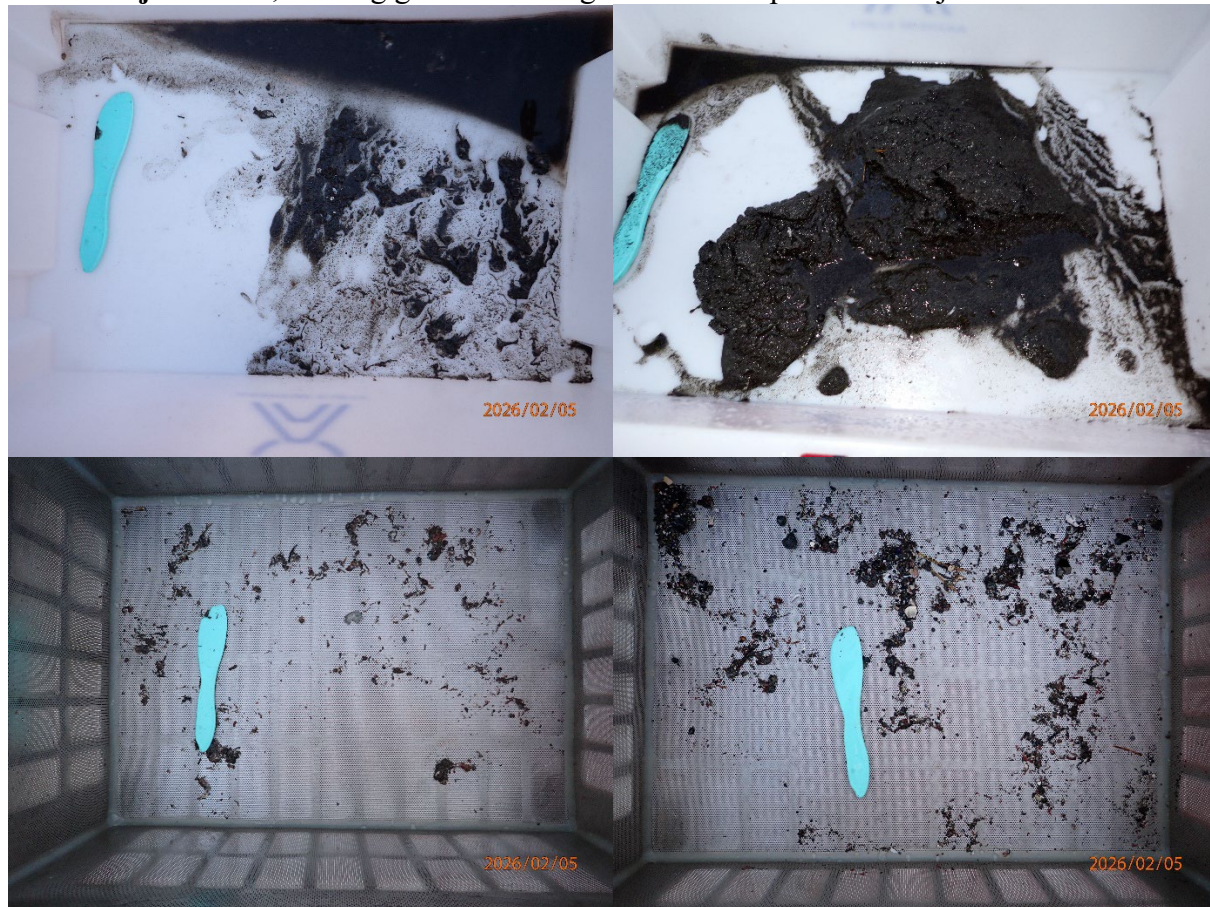
-  meget god
-  god
-  dårlig
-  meget dårlig

Samla lokalitets  
tilstand:



## Vedlegg 2. Bilete og skildring av sediment Lelandsholmen 05.02.2026

**Prøvestasjon 1:** Silt, sand og grus. Mørk farge men luktfri prøve med mjuk konsistens.



**Prøvestasjon 2:** Silt. Mørk farge og noko lukt i prøve med mjuk konsistens.



**Prøvestasjon 3:** Silt. Mørk farge men luktfri prøve med mjuk konsistens.



**Prøvestasjon 4:** Silt og litt skjelsand. Mørk farge men luktfri prøve med mjuk konsistens.



**Prøvestasjon 5:**

Litt grus og ein rusten spiker i grabb 5-1. Tom grabb, 5-2, og truleg hardbotn.



Ikkje nok sediment-materiale for sensorisk måleresultat.

Ikkje nok sediment-materiale for måling av pH og Eh.

**Prøvestasjon 6:** Silt. Mørk farge og noko lukt i prøve med mjuk konsistens.



Bilete etter siling manglar dessverre.

**Prøvestasjon 7:** Litt sand og grus. Mørk farge men luktfri prøve med mjuk konsistens.



Ikkje nok sediment-materiale for måling av pH og Eh.

**Prøvestasjon 8:** Silt. Mørk farge men luktfri prøve med mjuk konsistens.



**Prøvestasjon 9:** Silt. Mørk farge men luktfri prøve med mjuk konsistens.



**Prøvestasjon 10:** Stein og litt sand og grus. Grå og luktfri prøve med fast konsistens.



Ikkje nok sediment-materiale for måling av pH og Eh.