

B-undersøkelse

Lokalitet YSTADNESET (29936)

Lokalitetstilstand 1

Rapport ID 21511

Generell informasjon

Innsendt	2026-02-05T09:04:26Z
Oppdretter	NORDSJØ FJORDBRUK AS - 914725739
Kompetent organ	RESIPIENTANALYSE AS - 998058376
Dato prøvetaking	2026-02-03
Årsak	Før utsett
Type anlegg	Ringer
Sammenheng / Konklusjon	<p>Resultat samandrag: Botnen i lokaliteten består i hovudsak av silt, sand og grus, i ei bratt skråning mot Sør. Blautbotn blei påvist ved 11 av 14 prøvepunkt. Det blei påvist noko lukt i to av grabbprøvane.</p> <p>Ved ingen av prøvepunkta, var lokalitetstilstanden dårlegare enn 2, god.</p> <p>Det blei påvist botndyr i ti av prøvestasjonane.</p> <p>Konklusjon: Denne B-granskinga viser at anleggssona i lokaliteten, totalt sett, er lite belasta med tilførsel av organisk materiale frå oppdrettsanlegget. Samla sett er lokalitetstilstanden 1, meget god.</p> <p>Indeksverdien ved maksimal organisk belastning, før brakklegging var 2,49.</p> <p>Merdane er flytta ei rammerekke mot aust, nordaust: dermed er fire av prøvestasjonane tatt i eit utvida lokalitetsområde, der det tidlegare ikkje har vore utsett av fisk. Dette er og med å forklarar dei svært gode botnprøvane, ved denne granskinga.</p> <p>Tidspunkt for ny B-gransking etter NS9410:2016 Ved lokalitetstilstand 1 Før utsett: Etter NS9410:2016 skal ny B-gransking utførast ved maksimal organisk materiale. Dvs., mot slutten av produksjon.</p>
Materiale og metode	<p>røveuttak av sediment er utført etter Norsk Standard NS 9410:2016. Prøvane blei tatt med ein Van Veen Grabb med prøveareal 250 cm². Grabb-prøvane blei tatt så nær merdane som mogleg. Djupne ved prøvepunkta blei oppmålt med tau ved prøvetaking.</p> <p>pH og Eh i sedimentprøvane blei målt med pH3310 analyseinstrument frå WTW. Sentix 81 elektrode, med fast kabel og temperaturelement for pH måling. For redoks- (Eh) måling blei Sentix ORP kombinasjonselektrode brukt. Resultat av måling er ført i prøveskjema, B.1.</p> <p>Før prøvetaking er pH-elektrode kalibrert med pH-buffer 7,00 og 4,01. Eh-elektrode er kontrollert i 3M KCl elektrolytt løysing ca. 180mV. Både pH- og Eh-elektrode er kontroll målt i friskt sjøvann, før kvar nye måling i sediment.</p> <p>Prøver med sediment skal opnast i ein kvit balje for inspeksjon av gass, farge, lukt, konsistens, slam, ulike typar organisk materiale (får, fiskeskit, kvist, lauv, tang, blaskjel frå anlegg, hydroidar og andre dyr frå anlegg, og fiskebein), kvitt bakteriebelegg (Beggiatoa), framand element (metall, tau og plast) og botndyr. Fauna på toppen av sediment og eventuelt fauna nede i sediment skal undersøkjast. Kvar prøve skal dokumenterast med minst eit bilete.</p> <p>Dersom det blir registrert botndyr ned i sediment, skal ein sile prøven for identifikasjon av botndyr og sediment. Ved mindre mengder hydrogensulfid (noko lukt) og friskt sediment, skal prøven alltid silast for identifikasjon av dominerande botndyr. Prøven skal silast gjennom 1mm sil med runde hull. Sil skal inspiseras for sediment-type og botndyr, funn skal registrerast i prøveskjema, B.2.</p>
Områdebeskrivelse	Lokaliteten Ystadneset ligger på nordsida av Hardangerfjorden rett sør for Ystadnes og Ølven i Kvinnherad kommune. Lokaliteten ligg over ei bratt skråning. Djupet på innsida av merdane er ca. 100 meter. Midt i anlegget ca. 150 meter og nærmare 300 meter på utsida. Oppdrettsanlegget består av 9 plastmerdar med ein storleik på 160 meter i omkrins. Før-flåten ligg Nordaust i anlegget. Før utsett, er ramma skifta og merdane er flytta ei rammerekke mot aust.
Stasjonsopplysninger	Sjå tekst i vedlegg 2. Bilete og skildring av sediment.
Resultat før strømmålinger	Ta kontakt med Alsaker AS for utskrift av straumrapport

Prøveskjema B.1: prøvepunkt 1 til 10

Gr.	Parameter	Poeng	Prøvenummer										Indeks
			1	2	3	4	5	6	7	8	9	10	
Bunntype: B (bløt) eller H (hard)			H	B	B	B	B	H	H	B	B	B	
I	Dyr	Ja = 0, Nei = 1	1	0	0	0	0	1	1	0	0	0	
	pH	Målt verdi		7,50	7,50	7,50	7,50				7,30	7,30	
II	Eh (mV)	Målt verdi		90	-110	60	65				-260	-280	
		+ ref. verdi		221	221	221	221				221	221	
	pH/Eh	Poeng (Figur D. 1)		0,00	0,00	0,00	0,00				2,00	2,00	-
	Tilstand prøve		0	1	1	1	1	0	0	-	2	2	
	Tilstand Gruppe II		-										
			Buffertemp: 21,40		Sjøvannstemp: 2,70		Sedimenttemp: 6,20						
			pH sjø: 8,00		Eh sjø: 162,00		Referanseelektrode: 221,00						
III	Gassbobler	Ja = 4											
		Nei = 0		0	0	0	0			0	0	0	
	Farge	Lys/grå = 0		0	0	0	0						
		Brun/svart = 2								2	2	2	
	Lukt	Ingen = 0		0	0	0	0			0			
		Noe = 2									2	2	
		Sterk = 4											
	Konsistens	Fast = 0		0	0	0	0						
		Myk = 2								2	2	2	
		Løs = 4											
	Grabbvolum	< 1/4 = 0		0							0		
		1/4 - 3/4 = 1				1	1						1
		> 3/4 = 2			2						2		
	Tykkelse på slåmlag	0 cm - 2 cm = 0		0	0	0	0				0	0	0
		2 cm - 8 cm = 1											
		> 8 cm = 2											
	SUM		0	0	2	1	1	0	0	4	8	7	

Gr.	Parameter	Poeng	Prøvenummer										Indeks
			1	2	3	4	5	6	7	8	9	10	
	Korrigert sum (x 0,22)		0,00	0,00	0,44	0,22	0,22	0,00	0,00	0,88	1,76	1,54	-
	Tilstand prøve		1	1	1	1	1	1	1	1	2	2	
	Tilstand gruppe III		-										
	Middelverdi gruppe II og III		0,00	0,00	0,22	0,11	0,11	0,00	0,00	0,88	1,88	1,77	-
	Tilstand prøve		1	1	1	1	1	1	1	1	2	2	
	pH/Eh	Korrigert sum											
	Indeks	Middelverdi											
	< 1,1												1
	1,1 - < 2,1												2
	2,1 - < 3,1												3
	>= 3,1												4
			LOKALITETSTILSTAND										-

Prøveskjema B.1: prøv punkt 11 til 14

Gr.	Parameter	Poeng	Prøvenummer									Indeks	
			11	12	13	14							
Bunntype: B (bløt) eller H (hard)			B	B	B	B							
I	Dyr	Ja = 0, Nei = 1	0	0	0	1							
	pH	Målt verdi	7,40	7,50	7,50								
II	Eh (mV)	Målt verdi	-180	80									
		+ ref. verdi	221	221	221								
	pH/Eh	Poeng (Figur D. 1)	1,00	0,00	0,00							0,42	
	Tilstand prøve		1	1	1	-	-	-	-	-	-		
	Tilstand Gruppe II		1,00										
		Buffertemp:		21,40	Sjøvannstemp:	2,70	Sedimenttemp:	6,20					
		pH sjø:	8,00	Eh sjø:	162,00	Referanseelektrode:	221,00						
III	Gassbobler	Ja = 4											
		Nei = 0	0	0	0								
	Farge	Lys/grå = 0		0	0								
		Brun/svart = 2	2										
	Lukt	Ingen = 0	0	0	0								
		Noe = 2											
		Sterk = 4											
	Konsistens	Fast = 0		0	0								
		Myk = 2	2										
		Løs = 4											
	Grabbvolum	< 1/4 = 0	0										
		1/4 - 3/4 = 1		1									
		> 3/4 = 2			2								
	Tykkelse på slåmlag	0 cm - 2 cm = 0	0	0	0								
2 cm - 8 cm = 1													
> 8 cm = 2													
	SUM		4	1	2	-	-	-	-	-	-		

Gr.	Parameter	Poeng	Prøvenummer									Indeks
			11	12	13	14						
	Korrigert sum (x 0,22)		0,88	0,22	0,44	-						0,51
	Tilstand prøve		1	1	1	-	-	-	-	-	-	
	Tilstand gruppe III		1									
	Middelverdi gruppe II og III		0,94	0,11	0,22	-	-	-	-	-	-	0,48
	Tilstand prøve		1	1	1	-	-	-	-	-	-	
	pH/Eh	Korrigert sum										
	Indeks	Middelverdi										
	< 1,1											1
	1,1 - < 2,1											2
	2,1 - < 3,1											3
	>= 3,1											4
			LOKALITETSTILSTAND									1

Prøveskjema B.2: prøvepunkt 1 til 10

Informasjon fra prøvepunkt		Prøvepunkt									
		1	2	3	4	5	6	7	8	9	10
Prøvepunkt (koordinatfestet posisjon)		59° 58. 652'N 5° 46. 637'E	59° 58. 665'N 5° 46. 722'E	59° 58. 678'N 5° 46. 813'E	59° 58. 695'N 5° 46. 831'E	59° 58. 746'N 5° 46. 716'E	59° 58. 723'N 5° 46. 716'E	59° 58. 713'N 5° 46. 662'E	59° 58. 698'N 5° 46. 544'E	59° 58. 690'N 5° 46. 490'E	59° 58. 685'N 5° 46. 462'E
Dyp (m)		280	235	255	195	160	160	180	160	145	140
Antall forsøk med prøvetaker		2	1	1	1	1	2	2	2	1	2
Bobling (ved prøvetaking)											
Sediment type	Leire			33 %							
	Silt		50 %	33 %	29 %	33 %		100 %	44 %	30 %	
	Sand		25 %	22 %	29 %	33 %			28 %	30 %	
	Grus		25 %	11 %	43 %	33 %			28 %	40 %	
	Skjellsand										
Steinbunn											
Fjellbunn		X					X	X			
Pigghuder (antall)			11	3	25						
Krepsdyr (antall)											
Skjell (antall)				12	1	30					
Børstemark (antall)			15	20	12	10			25	15	3
Beggiatoa											
Fôr											
Fekalier											

Prøvepunkt	Kommentar
1	
2	
3	
4	
5	
6	
7	
8	
9	

Prøvepunkt	Kommentar
10	

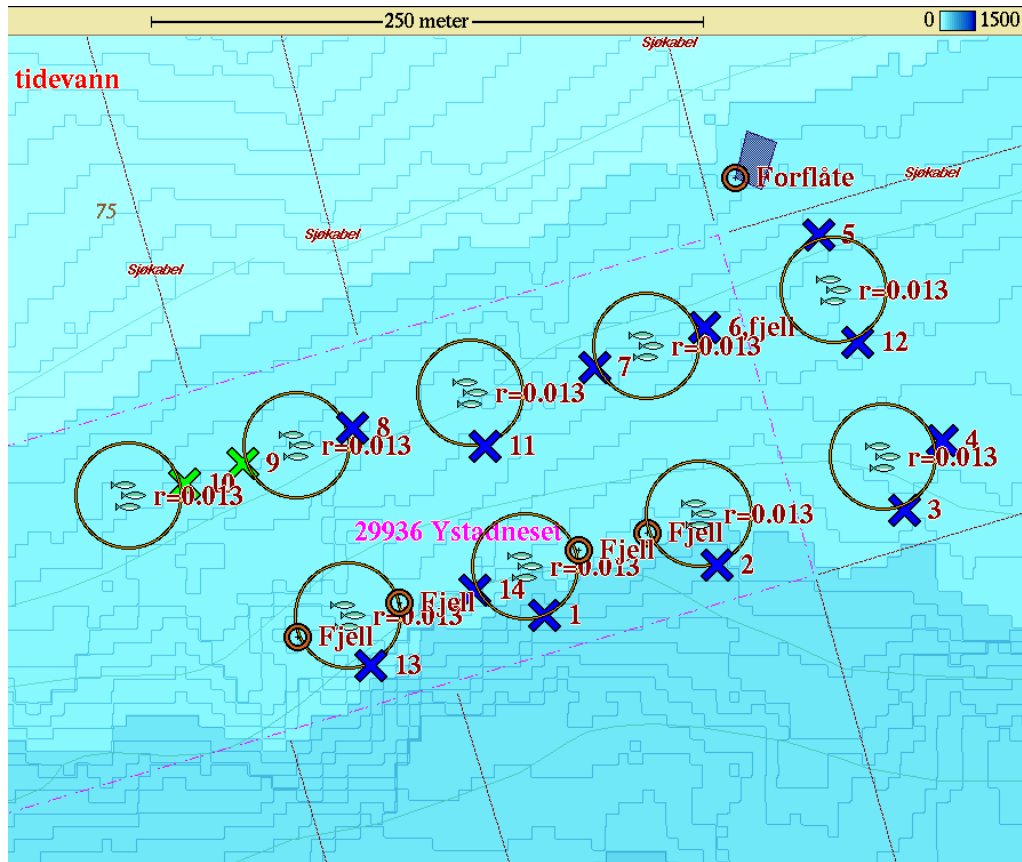
Prøveskjema B.2: prøvepunkt 11 til 14

Informasjon fra prøvepunkt		Prøvepunkt							
		11	12	13	14				
Prøvepunkt (koordinatfestet posisjon)		59° 58. 694'N 5° 46. 609'E	59° 58. 719'N 5° 46. 790'E	59° 58. 640'N 5° 46. 553'E	59° 58. 659'N 5° 46. 603'E				
Dyp (m)		240	160	280	270				
Antall forsøk med prøvetaker		1	1	1	2				
Bobling (ved prøvetaking)									
Sediment type	Leire								
	Silt	33 %	75 %	50 %					
	Sand	33 %	25 %	25 %	33 %				
	Grus	33 %		25 %	67 %				
	Skjellsand								
Steinbunn									
Fjellbunn									
Pigghuder (antall)									
Krepsdyr (antall)									
Skjell (antall)			30	20					
Børstemark (antall)		2	20	25					
Beggiatoa									
Fôr									
Fekalier									

Prøvepunkt	Kommentar
11	
12	
13	
14	

Vedlegg 1. Olexbotnkart Ystaneset 03.02.2026

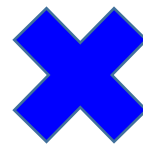
Resultat frå granskinga er markert i kart:



Tilstandsklasser:

-  meget god
-  god
-  dårlig
-  meget dårlig

Samla lokalitets
tilstand:



Vedlegg 2. Bilete og skildring av sediment Ystaneset 03.02.2026

Prøvestasjon 1: To tomme grabb, truleg hardbotn.



Ikkje nok sediment-materiale for sensorisk måleresultat.
Ikkje nok sediment-materiale for måling av pH og Eh.

Prøvestasjon 2: Silt, sand og grus. Grå og luktfri prøve med fast konsistens.



Prøvestasjon 3: Leire, silt, sand og grus. Grå og luktfri prøve med fast konsistens.



Prøvestasjon 4: Silt, sand og grus. Grå og luktfri prøve med fast konsistens.



Prøvestasjon 5: Silt, sand og grus. Grå og luktfri prøve med fast konsistens.



Prøvestasjon 6: To tomme grabb, truleg hardbotn.



Grabb satte seg fast mellom stein eller fjell-botn, ved grabb-hogg 6-2, ny grabb måtte takst i bruk ved vidare prøvetaking.

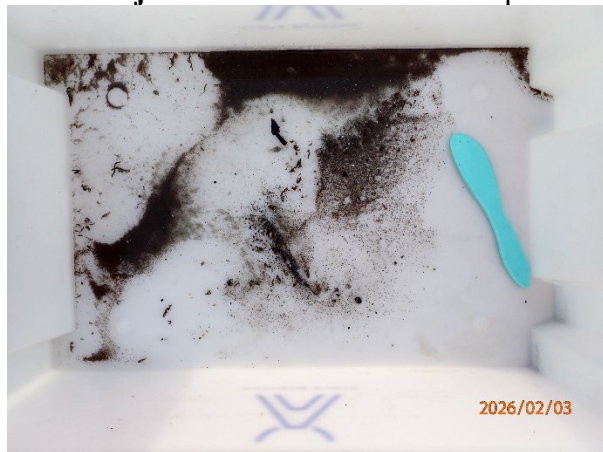
Ikkje nok sediment-materiale for sensorisk måleresultat.
Ikkje nok sediment-materiale for måling av pH og Eh.

Prøvestasjon 7: To tomme grabb, truleg hardbotn.



Ikkje nok sediment-materiale for sensorisk måleresultat.
Ikkje nok sediment-materiale for måling av pH og Eh.

Prøvestasjon 8: Sil. Mørk men luktfri prøve med mjuk konsistens.





Ikkje nok sediment-materiale for måling av pH og Eh.

Prøvestasjon 9: Silt, sand og grus. Mørk farge og noko lukt i prøve med mjuk konsistens.



Prøvestasjon 10: Silt, sand og grus. Mørk farge og noko lukt i prøve med mjuk konsistens.





Prøvestasjon 11: Silt, sand og grus. Mørk men luktfri prøve med mjuk konsistens.



Prøvestasjon 12: Silt og sand. Grå og luktfri prøve med fast konsistens.



Prøvestasjon 13: Silt, sand og grus. Grå og luktfri prøve med fast konsistens.



Prøvestasjon 14: Sand og grus.



Ikkje nok sediment-materiale for sensorisk måleresultat.
Ikkje nok sediment-materiale for måling av pH og Eh.