

B-undersøkelse

Lokalitet SAUANESET I (13035)

Lokalitetstilstand 1

Rapport ID 20746

Prøveskjema B.1: prøvепunkt 1 til 10

Gr.	Parameter	Poeng	Prøvenummer										Indeks	
			1	2	3	4	5	6	7	8	9	10		
Bunntype: B (bløt) eller H (hard)			B	B	B	B	B	B	B	B	B	B	B	
I	Dyr	Ja = 0, Nei = 1	0	1	0	0	0	0	0	0	1	0		
	pH	Målt verdi								7,32		7,21		
II	Eh (mV)	Målt verdi								89		-37		
		+ ref. verdi								306		180		
	pH/Eh	Poeng (Figur D. 1)								0,00		0,00	-	
	Tilstand prøve		-	-	-	-	-	-	-	1	-	1		
	Tilstand Gruppe II		-											
			Buffertemp:	12,30	Sjøvannstemp:	10,50	Sedimenttemp:	12,00						
			pH sjø:	7,72	Eh sjø:	169,00	Referanseelektrode:	169,00						
III	Gassbobler	Ja = 4												
		Nei = 0	0	0	0	0	0	0	0	0	0	0	0	
	Farge	Lys/grå = 0	0	0							0	0		
		Brun/svart = 2			2	2	2	2	2	2				
	Lukt	Ingen = 0	0	0	0		0	0	0	0	0	0		
		Noe = 2				2								
		Sterk = 4												
	Konsistens	Fast = 0	0	0	0	0		0	0		0			
		Myk = 2					2				2		2	
		Løs = 4												
	Grabbvolum	< 1/4 = 0	0	0	0	0	0	0	0		0			
		1/4 - 3/4 = 1								1				
		> 3/4 = 2											2	
	Tykkelse på slåmrag	0 cm - 2 cm = 0	0	0	0	0	0	0	0	0	0	0	0	
		2 cm - 8 cm = 1												
		> 8 cm = 2												
		SUM		0	0	2	4	4	2	2	5	0	4	

Gr.	Parameter	Poeng	Prøvenummer										Indeks
			1	2	3	4	5	6	7	8	9	10	
	Korrigert sum (x 0,22)		0,00	0,00	0,44	0,88	0,88	0,44	0,44	1,10	0,00	0,88	-
	Tilstand prøve		1	1	1	1	1	1	1	2	1	1	
	Tilstand gruppe III		-										
	Middelverdi gruppe II og III		0,00	0,00	0,44	0,88	0,88	0,44	0,44	0,55	0,00	0,44	-
	Tilstand prøve		1	1	1	1	1	1	1	1	1	1	
	pH/Eh	Korrigert sum											
	Indeks	Middelverdi											
	< 1,1												1
	1,1 - < 2,1												2
	2,1 - < 3,1												3
	>= 3,1												4
			LOKALITETSTILSTAND										-

Prøveskjema B.1: prøvepunkt 11 til 12

Gr.	Parameter	Poeng	Prøvenummer										Indeks		
			11	12											
Bunnstype: B (bløt) eller H (hard)			B	B											
I	Dyr	Ja = 0, Nei = 1	0	1											
	pH	Målt verdi	7,49												
II	Eh (mV)	Målt verdi	136												
		+ ref. verdi	353												
	pH/Eh	Poeng (Figur D. 1)	0,00											0,00	
	Tilstand prøve		1	-	-	-	-	-	-	-	-	-	-		
	Tilstand Gruppe II		1,00												
			Buffertemp:	12,30	Sjøvannstemp:	10,50	Sedimenttemp:	12,00							
			pH sjø:	7,72	Eh sjø:	169,00	Referanseelektrode:	169,00							
III	Gassbobler	Ja = 4													
		Nei = 0	0	0											
	Farge	Lys/grå = 0	0	0											
		Brun/svart = 2													
	Lukt	Ingen = 0	0	0											
		Noe = 2													
		Sterk = 4													
	Konsistens	Fast = 0		0											
		Myk = 2	2												
		Løs = 4													
	Grabbvolum	< 1/4 = 0		0											
		1/4 - 3/4 = 1	1												
		> 3/4 = 2													
	Tykkelse på slåmlag	0 cm - 2 cm = 0	0	0											
2 cm - 8 cm = 1															
> 8 cm = 2															
	SUM		3	0	-	-	-	-	-	-	-	-	-		

Gr.	Parameter	Poeng	Prøvenummer										Indeks	
			11	12										
	Korrigert sum (x 0,22)		0,66	0,00									0,48	
	Tilstand prøve		1	1	-	-	-	-	-	-	-	-		
	Tilstand gruppe III		1											
	Middelverdi gruppe II og III		0,33	0,00	-	-	-	-	-	-	-	-	0,37	
	Tilstand prøve		1	1	-	-	-	-	-	-	-	-		
	pH/Eh	Korrigert sum	Tilstand											
	Indeks	Middelverdi												
	< 1,1		1											
	1,1 - < 2,1		2											
	2,1 - < 3,1		3											
	>= 3,1		4										LOKALITETSTILSTAND	1

Prøveskjema B.2: prøvepunkt 1 til 10

Informasjon fra prøvepunkt		Prøvepunkt									
		1	2	3	4	5	6	7	8	9	10
Prøvepunkt (koordinatfestet posisjon)		60° 5. 312'N 5° 15. 945'E	60° 5. 319'N 5° 15. 969'E	60° 5. 326'N 5° 15. 988'E	60° 5. 334'N 5° 16. 008'E	60° 5. 341'N 5° 16. 031'E	60° 5. 343'N 5° 16. 057'E	60° 5. 332'N 5° 16. 062'E	60° 5. 323'N 5° 16. 042'E	60° 5. 316'N 5° 16. 021'E	60° 5. 309'N 5° 16. 002'E
Dyp (m)		31	38	40	45	54	54	52	50	45	41
Antall forsøk med prøvetaker		1	2	2	2	1	1	1	2	1	1
Bobling (ved prøvetaking)											
Sediment type	Leire										
	Silt	10 %	50 %	50 %	60 %	70 %	60 %	60 %	25 %	50 %	15 %
	Sand	20 %	50 %		40 %	30 %	10 %	10 %	25 %	50 %	25 %
	Grus	10 %		50 %			30 %	30 %	25 %		35 %
	Skjellsand	60 %							25 %		25 %
Steinbunn											
Fjellbunn											
Pigghuder (antall)											
Krepsdyr (antall)											
Skjell (antall)								2			
Børstemark (antall)		3		2	2	4	5	20	3		20
Beggiatoa											
Fôr											
Fekalier											

Prøvepunkt	Kommentar
1	
2	
3	
4	
5	Terrestrisk organisk materiale
6	Terrestrisk organisk materiale
7	Blåskjelrester og terrestrisk organisk materiale
8	
9	

Prøvepunkt	Kommentar
10	Terrestrisk organisk materiale

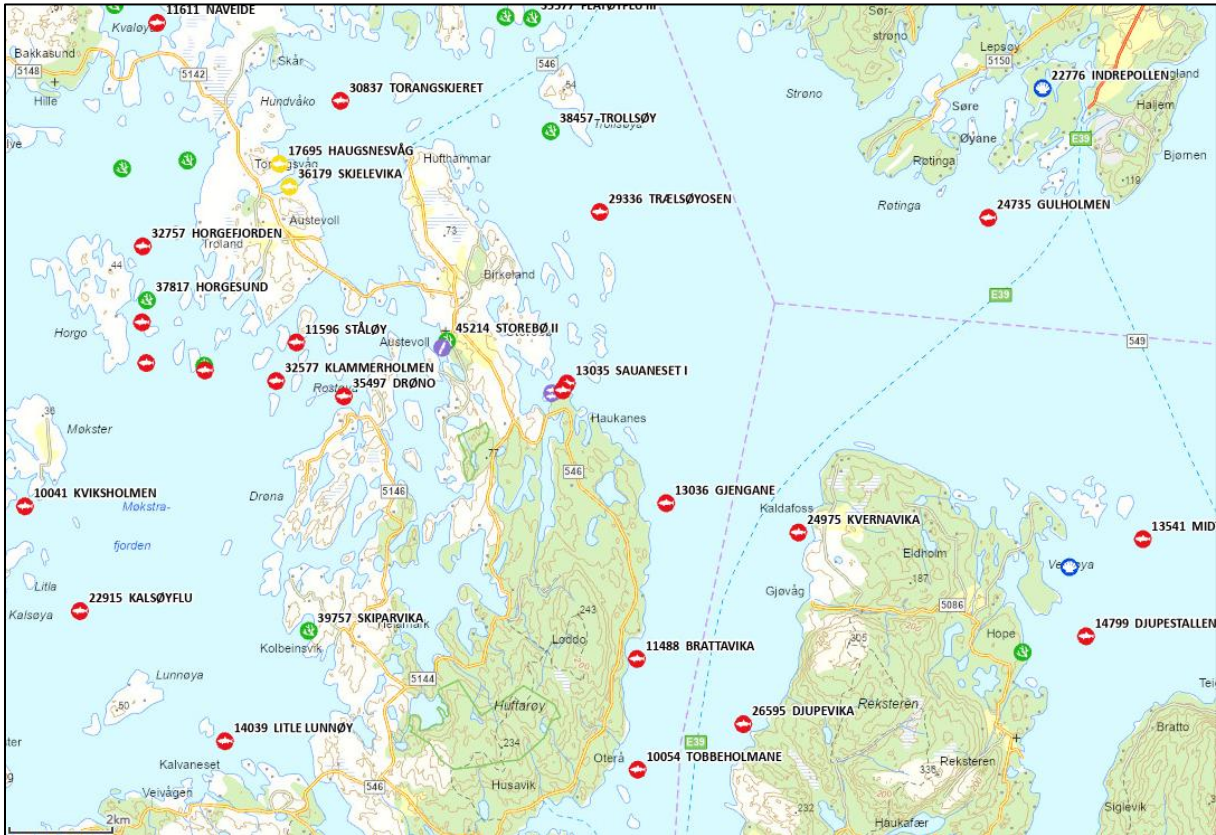
Prøveskjema B.2: prøvepunkt 11 til 12

Informasjon fra prøvepunkt		Prøvepunkt									
		11	12								
Prøvepunkt (koordinatfestet posisjon)		60° 5. 301'N 5° 15. 980'E	60° 5. 295'N 5° 15. 959'E								
Dyp (m)		36	25								
Antall forsøk med prøvetaker		1	2								
Bobling (ved prøvetaking)											
Sediment type	Leire										
	Silt	15 %	50 %								
	Sand	35 %	50 %								
	Grus	20 %									
	Skjellsand	30 %									
Steinbunn											
Fjellbunn											
Pigghuder (antall)											
Krepsdyr (antall)											
Skjell (antall)											
Børstemark (antall)		3									
Beggiatoa											
Fôr											
Fekalier											

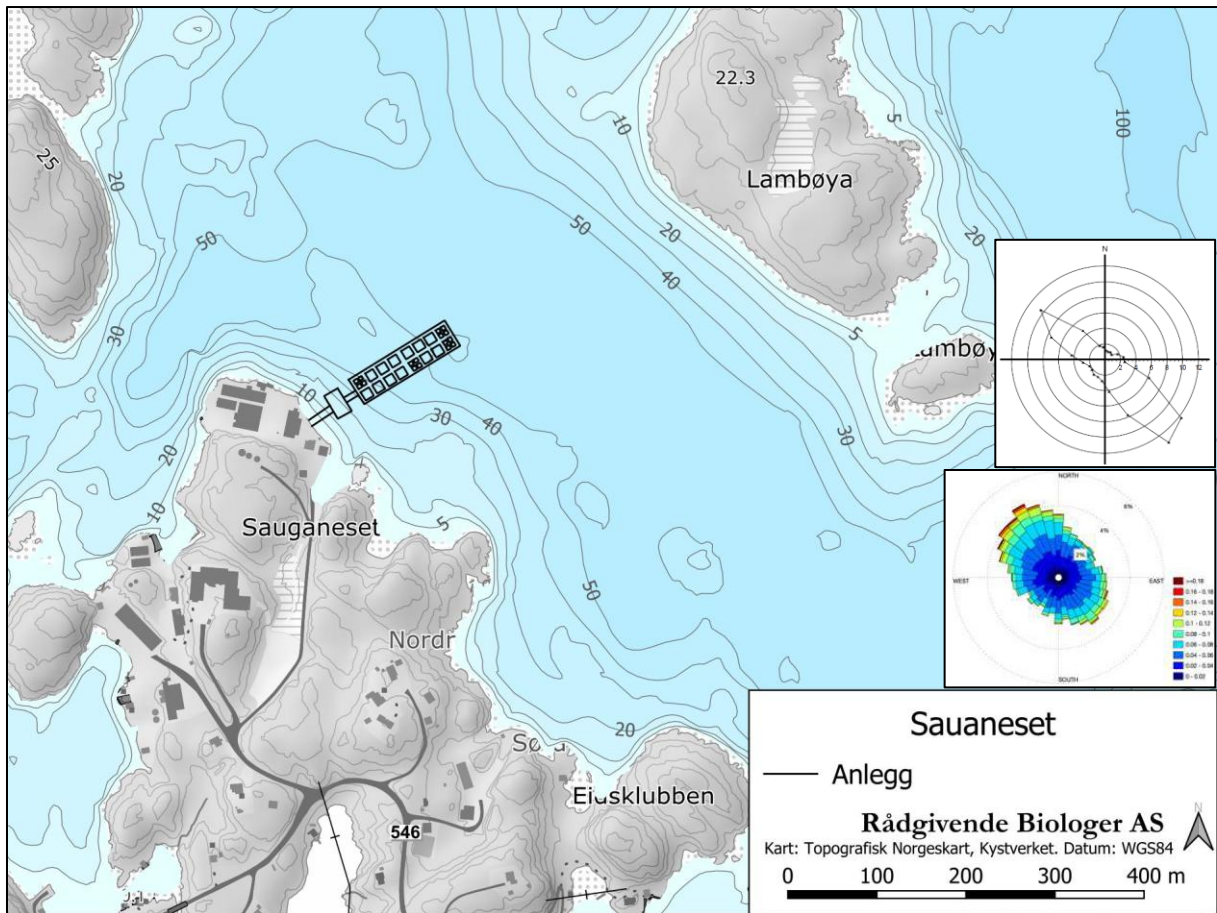
Prøvepunkt	Kommentar
11	Ein del grovkorna sediment
12	



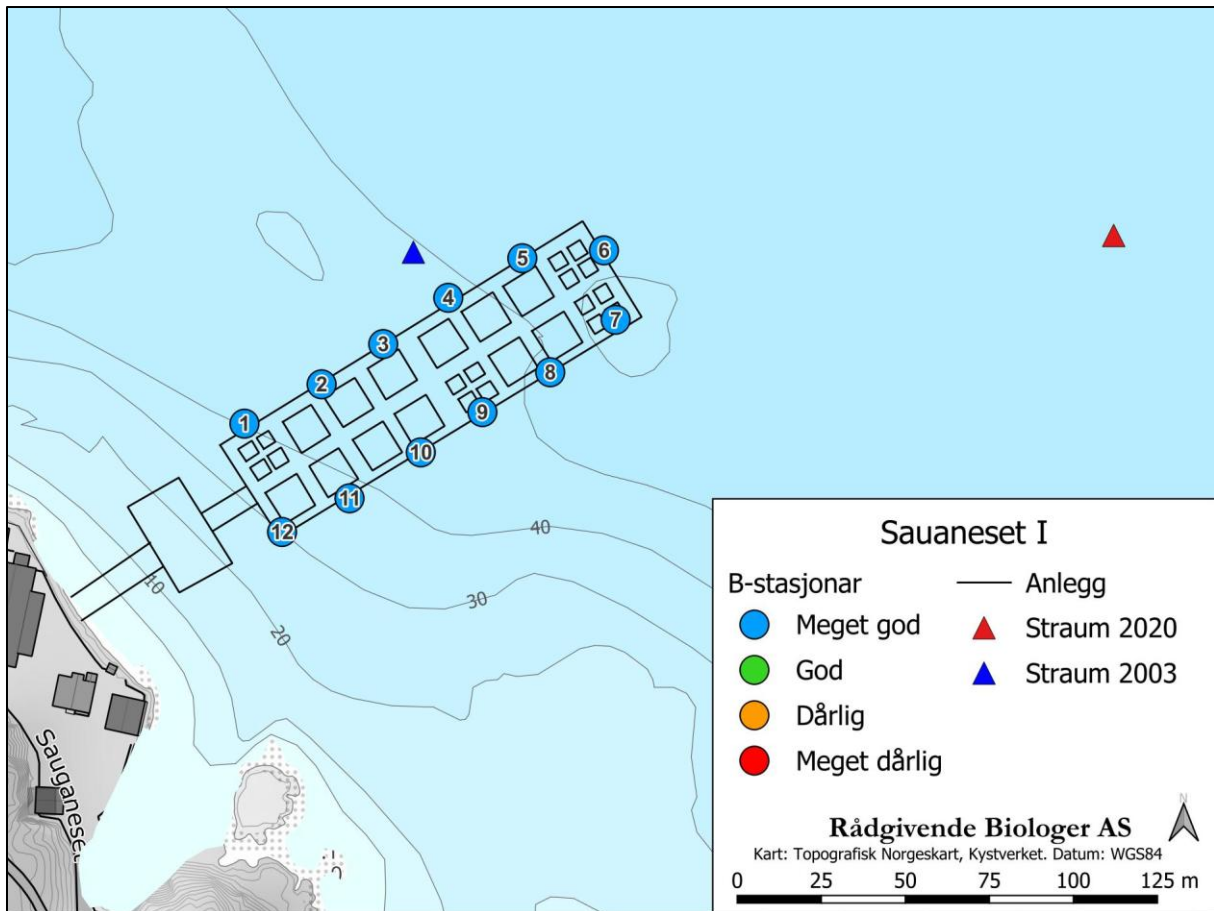
KART OG FIGURAR



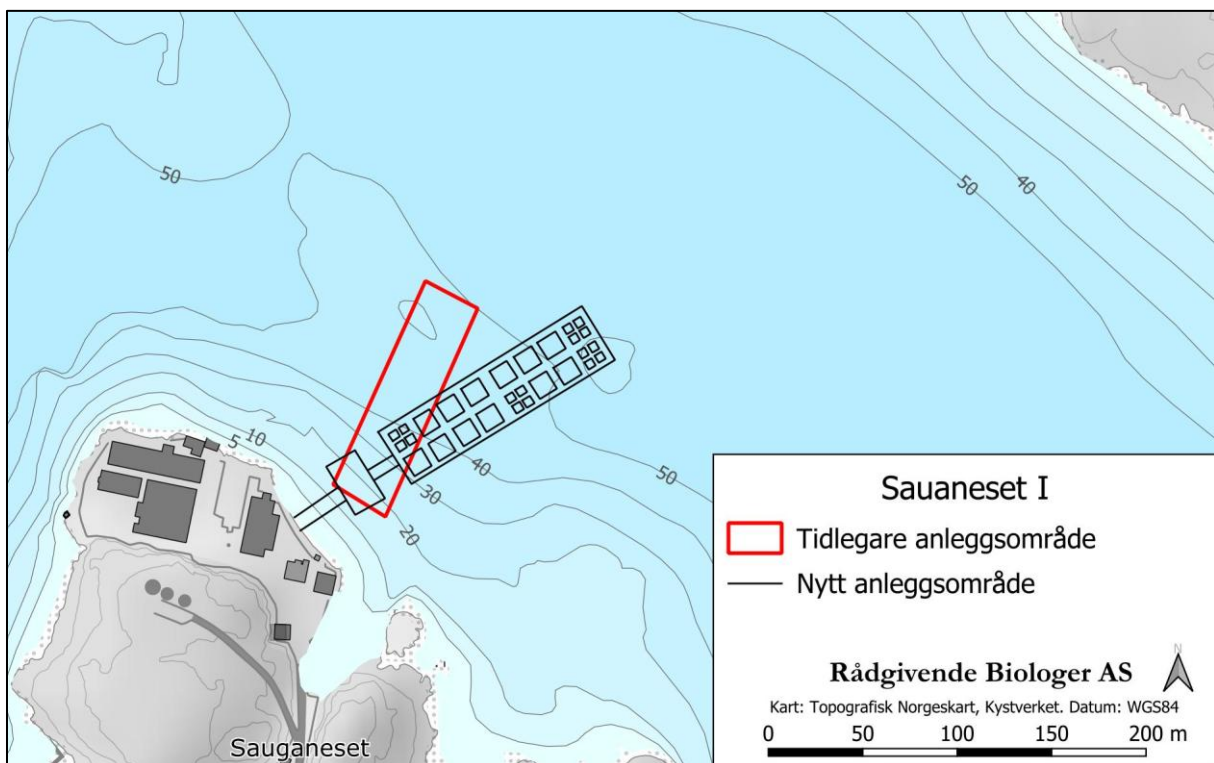
Figur 1. Oversiktskart over fjordsystemet rundt lokaliteten. Omkringliggende anlegg er markert. Kartutsnitt er henta frå Fiskeridirektoratets kartverktøy for akvakultur.



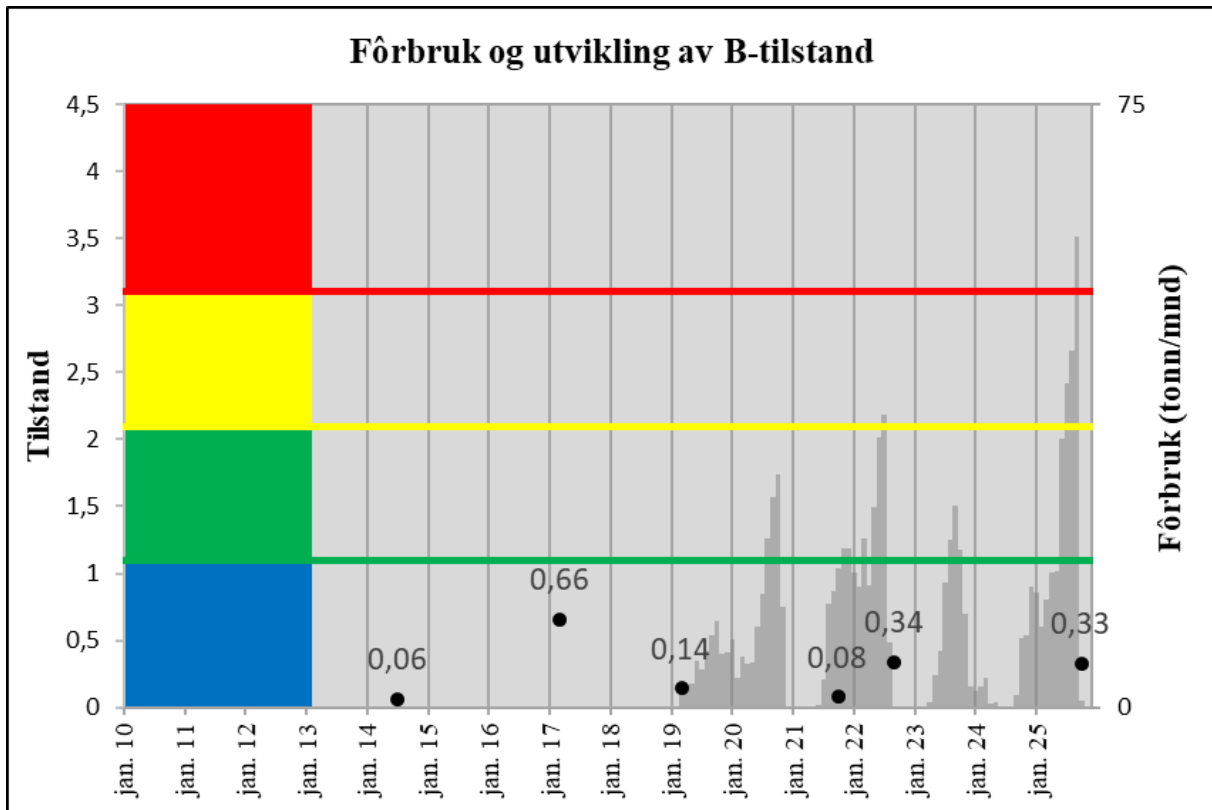
Figur 2. Utsnitt av nærområdet rundt lokaliteten, med plassering av anlegget med fortøyingar. Straumrose av vassfluks for spreingsstraum er vist ved 24 m djup (øvt; Brekke m. fl. 2003) og 25 m djup (nedst; Asplin 2020).



Figur 3. Oversikt over anlegget ved lokaliteten med plassering av grabbhugg (nummererte sirkler) og plassering av strømmålinger (farga trekantar).



Figur 4. Oversikt over nytt og gammalt anleggsområde på lokaliteten.



Figur 5. Fôrbruk (grå stolpar) og utvikling av tilstand i anleggssona (svarte punkt) ved lokaliteten dei siste åra.



REFERANSAR

Tidlegare rapportar:

- Birkeland, I. B. 2022. Sauaneset I i Austevoll kommune, september 2022. Miljøovervaking av anleggssona – B-gransking. Rådgivende Biologer AS, rapport 3764, 18 sider.
- Birkeland, I.B. 2021. Sauaneset I i Austevoll kommune, november 2021. Miljøovervaking av anleggssona – B-gransking. Rådgivende Biologer AS, rapport 3533, 18 sider.
- Asplin, L. 2020. Undersøkelse av strøm og bølgeførhold i Lambøyosen, Austevoll. Havforskningsinstituttet. Notat.
- Økland, I.E & Brekke, E. 2019. Sauaneset I i Austevoll kommune, mars 2019. Miljøovervaking av anleggssona – B-gransking. Rådgivende Biologer AS, rapport 2836, 20 sider.
- Sikveland, E. S 2017. Lokaliteten Sauaneset i Austevoll kommune, mars 2017. Miljøovervaking av anleggssona – B- gransking. Rådgivende Biologer AS, rapport 2411, 21 sider.
- Tverberg, J. 2014. MOM B-gransking av oppdrettslokaliteten Sauaneset i Austevoll juli 2014 Rådgivende Biologer AS, rapport 1937, 23 sider.
- Furset, T. T. 2012. MOM B-gransking av oppdrettslokaliteten Sauaneset i Austevoll sommaren 2012. Rådgivende Biologer AS, rapport 1589, 23 sider.
- Staveland, A. H. 2010. MOM B-gransking av oppdrettslokaliteten Sauaneset i Austevoll sommaren 2010. Rådgivende Biologer AS, rapport 1331, 20 sider.
- Brekke, E. 2008. MOM B-gransking av oppdrettslokaliteten Sauaneset i Austevoll sommaren 2008. Rådgivende Biologer AS, rapport 1120, 20 sider.
- Brekke, E., B. Tveranger, G.H. Johnsen 2003. Miljøvurdering av oppdrettslokalitet Sauaneset i Austevoll kommune

Andre referansar:

- Norsk Standard NS 9410:2016. Miljøovervåking av bunnpåvirkning fra marine akvakulturanlegg. Standard Norge, 29 sider.



STASJONSBILETE

Bilete av prøver frå B-gransking ved lokalitet Sauaneset den 30. oktober 2025.

Bilda viser om mogleg prøvene *før* og *etter* siling.

St. 1:



St. 2:



St. 3:



St. 4:





St. 5:



St. 6:



St. 7:



St. 8:





St. 9:



St. 10:



St. 11:



St. 12:



Prøve ikkje silt grunna
lågt sedimentvolum