

# **B-undersøkelse**

## **Lokalitet JØRSTADSKJERA (30036)**

**Lokalitetstilstand 1**

Rapport ID 20657



# Prøveskjema B.1: prøvepunkt 1 til 10

Gr.	Parameter	Poeng	Prøvenummer										Indeks	
			1	2	3	4	5	6	7	8	9	10		
Bunntype: B (bløt) eller H (hard)			B	B	B	B	B	B	B	B	B	B	B	
I	Dyr	Ja = 0, Nei = 1	0	0	1	0	0	0	0	0	0	0		
II	pH	Målt verdi			7,17	7,54	7,53	7,52	7,63	7,58	7,64	7,61		
	Eh (mV)	Målt verdi			-356	-274	-168	-210	-216	-330	-288	-13		
		+ ref. verdi			-139	-57	49	7	1	-113	-71	204		
	pH/Eh	Poeng (Figur D. 1)			2,00	2,00	1,00	1,00	1,00	2,00	2,00	0,00	-	
	Tilstand prøve		-	-	2	2	1	1	1	2	2	1		
	Tilstand Gruppe II		-											
			Buffertemp:		12,30	Sjøvannstemp:		12,90	Sedimenttemp:		10,40			
			pH sjø:		8,11	Eh sjø:		201,00	Referanseelektrode:		217,00			
III	Gassbobler	Ja = 4												
		Nei = 0	0	0	0	0	0	0	0	0	0	0	0	
	Farge	Lys/grå = 0	0	0	0	0	0	0	0	0	0	0	0	
		Brun/svart = 2												
	Lukt	Ingen = 0	0	0		0	0	0	0	0	0	0	0	
		Noe = 2			2									
		Sterk = 4												
	Konsistens	Fast = 0												
		Myk = 2	2	2	2	2	2	2	2	2	2	2	2	
		Løs = 4												
	Grabbvolum	< 1/4 = 0	0	0										
		1/4 - 3/4 = 1			1	1	1		1	1	1	1	1	
		> 3/4 = 2						2						
	Tykkelse på slåmrag	0 cm - 2 cm = 0	0	0	0	0	0	0	0	0	0	0	0	
		2 cm - 8 cm = 1												
> 8 cm = 2														
	SUM		2	2	5	3	3	4	3	3	3	3		

Gr.	Parameter	Poeng	Prøvenummer										Indeks
			1	2	3	4	5	6	7	8	9	10	
	Korrigert sum (x 0,22)		0,44	0,44	1,10	0,66	0,66	0,88	0,66	0,66	0,66	0,66	-
	Tilstand prøve		1	1	2	1	1	1	1	1	1	1	
	Tilstand gruppe III		-										
	Middelverdi gruppe II og III		0,44	0,44	1,55	1,33	0,83	0,94	0,83	1,33	1,33	0,33	-
	Tilstand prøve		1	1	2	2	1	1	1	2	2	1	
	pH/Eh	Korrigert sum											
	Indeks	Middelverdi											
	< 1,1												1
	1,1 - < 2,1												2
	2,1 - < 3,1												3
	>= 3,1												4
			LOKALITETSTILSTAND										-

# Prøveskjema B.1: prøvepunkt 11 til 14

Gr.	Parameter	Poeng	Prøvenummer								Indeks		
			11	12	13	14							
Bunntype: B (bløt) eller H (hard)			B	B	B	B							
I	Dyr	Ja = 0, Nei = 1	0	0	0	1							
	pH	Målt verdi		7,50	7,54								
II	Eh (mV)	Målt verdi		-201	-194								
		+ ref. verdi		16	23								
	pH/Eh	Poeng (Figur D. 1)		1,00	1,00							1,30	
	Tilstand prøve		-	1	1	-	-	-	-	-	-		
	Tilstand Gruppe II		2,00										
		Buffertemp:		12,30	Sjøvannstemp:	12,90	Sedimenttemp:	10,40					
		pH sjø:		8,11	Eh sjø:	201,00	Referanseelektrode:	217,00					
III	Gassbobler	Ja = 4											
		Nei = 0	0	0	0	0							
	Farge	Lys/grå = 0	0		0	0							
		Brun/svart = 2		2									
	Lukt	Ingen = 0	0	0	0	0							
		Noe = 2											
		Sterk = 4											
	Konsistens	Fast = 0				0							
		Myk = 2	2	2	2								
		Løs = 4											
	Grabbvolum	< 1/4 = 0	0			0							
		1/4 - 3/4 = 1			1								
		> 3/4 = 2		2									
Tykkelse på slåmrag	0 cm - 2 cm = 0	0	0	0	0								
	2 cm - 8 cm = 1												
	> 8 cm = 2												
	SUM		2	6	3	0	-	-	-	-	-		

Gr.	Parameter	Poeng	Prøvenummer								Indeks	
			11	12	13	14						
	Korrigert sum (x 0,22)		0,44	1,32	0,66	0,00						0,66
	Tilstand prøve		1	2	1	1	-	-	-	-	-	
	Tilstand gruppe III		1									
	Middelverdi gruppe II og III		0,44	1,16	0,83	0,00	-	-	-	-	-	0,84
	Tilstand prøve		1	2	1	1	-	-	-	-	-	
	pH/Eh	Korrigert sum										
	Indeks	Middelverdi										
	< 1,1	1										
	1,1 - < 2,1	2										
	2,1 - < 3,1	3										
	>= 3,1	4										LOKALITETSTILSTAND

## Prøveskjema B.2: prøvepunkt 1 til 10

Informasjon fra prøvepunkt		Prøvepunkt									
		1	2	3	4	5	6	7	8	9	10
Prøvepunkt (koordinatfestet posisjon)		59° 17. 678'N 5° 56. 257'E	59° 17. 678'N 5° 56. 212'E	59° 17. 723'N 5° 56. 204'E	59° 17. 750'N 5° 56. 178'E	59° 17. 779'N 5° 56. 123'E	59° 17. 790'N 5° 56. 173'E	59° 17. 822'N 5° 56. 108'E	59° 17. 822'N 5° 56. 097'E	59° 17. 866'N 5° 56. 306'E	59° 17. 817'N 5° 56. 352'E
Dyp (m)		275	280	310	330	350	340	350	370	342	340
Antall forsøk med prøvetaker		1	1	1	1	1	1	1	1	1	1
Bobling (ved prøvetaking)											
Sediment type	Leire		9 %				20 %				
	Silt	50 %	27 %	90 %	100 %	100 %	80 %	100 %	100 %	100 %	95 %
	Sand	20 %	18 %								
	Grus	30 %	45 %	10 %							5 %
	Skjellsand										
Steinbunn											
Fjellbunn											
Pigghuder (antall)											
Krepsdyr (antall)											
Skjell (antall)						2	4	30	30	13	8
Børstemark (antall)		4	10		60	60	20	5	50	100	60
Beggiatoa											
Fôr											
Fekalier											

Prøvepunkt	Kommentar
1	
2	
3	
4	
5	
6	
7	
8	
9	

Prøvepunkt	Kommentar
10	

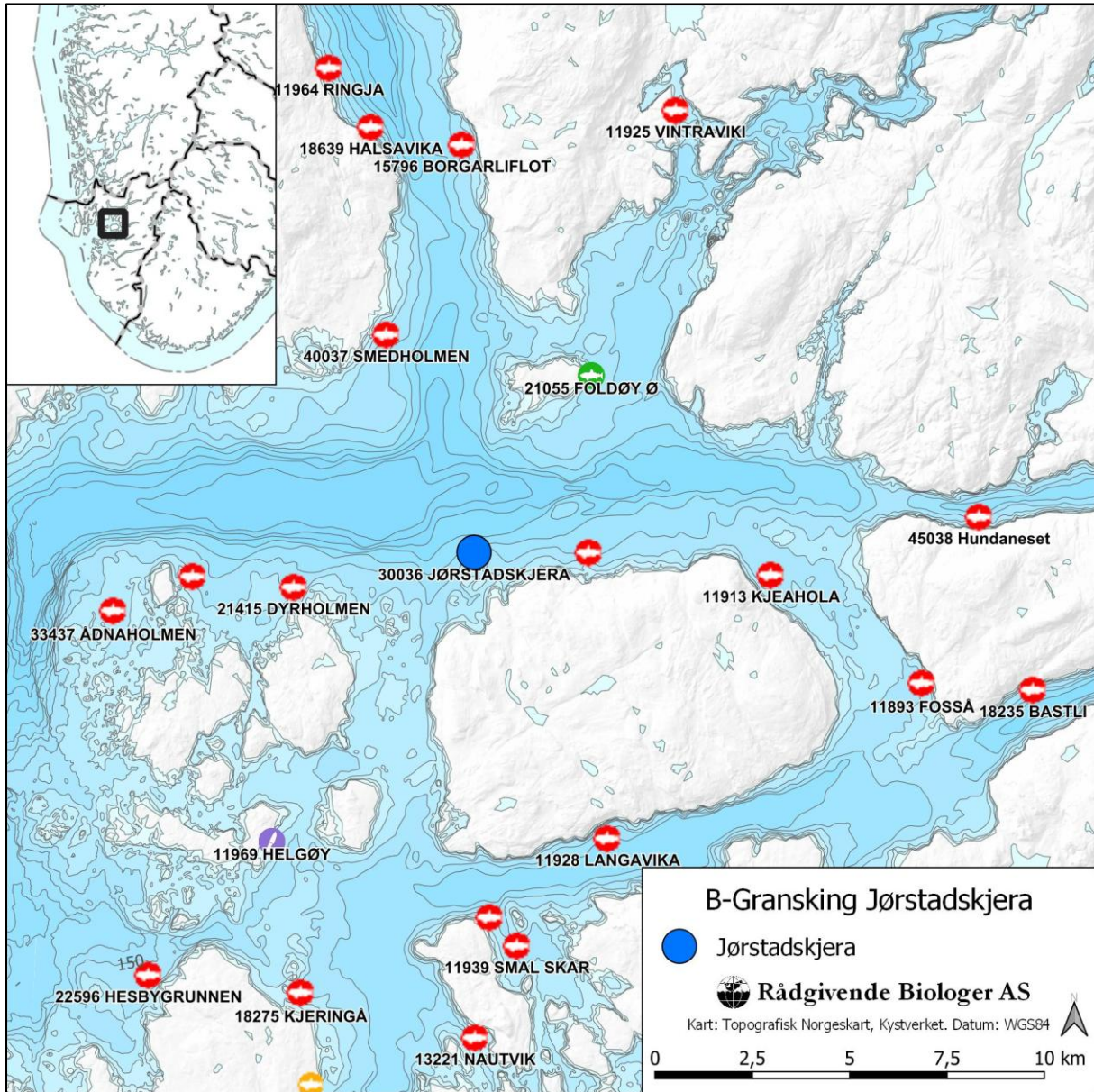
## Prøveskjema B.2: prøvepunkt 11 til 14

Informasjon fra prøvepunkt		Prøvepunkt							
		11	12	13	14				
Prøvepunkt (koordinatfestet posisjon)		59° 17. 775'N 5° 56. 361'E	59° 17. 784'N 5° 56. 415'E	59° 17. 741'N 5° 56. 411'E	59° 17. 713'N 5° 56. 437'E				
Dyp (m)		305	305	265	260				
Antall forsøk med prøvetaker		1	1	1	2				
Bobling (ved prøvetaking)									
Sediment type	Leire								
	Silt	50 %	95 %	50 %					
	Sand			30 %	20 %				
	Grus	50 %	5 %	20 %	80 %				
	Skjellsand								
Steinbunn									
Fjellbunn									
Pigghuder (antall)									
Krepsdyr (antall)									
Skjell (antall)			12	25					
Børstemark (antall)		20	30	50					
Beggiatoa									
Fôr									
Fekalier									

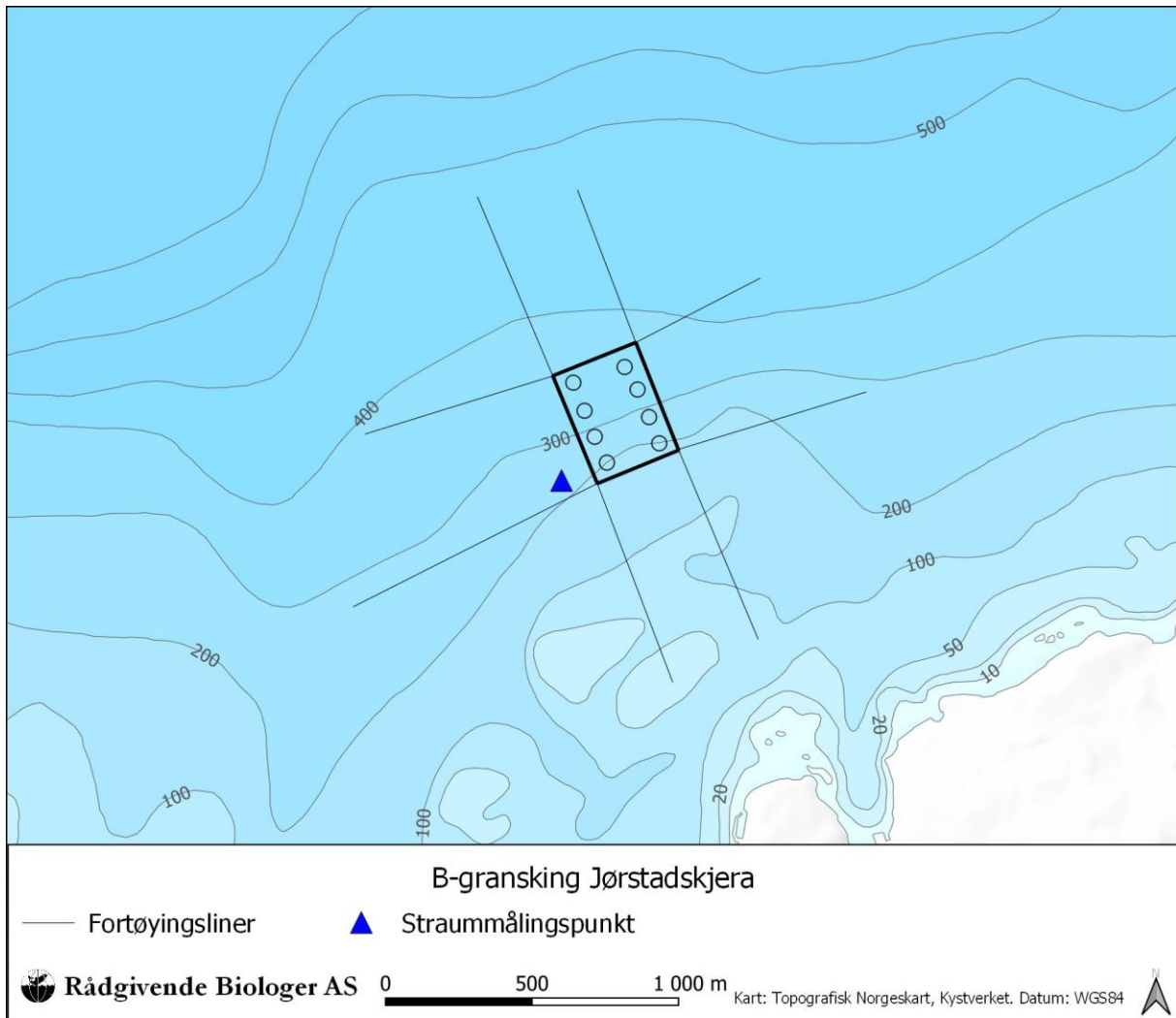
Prøvepunkt	Kommentar
11	
12	
13	
14	



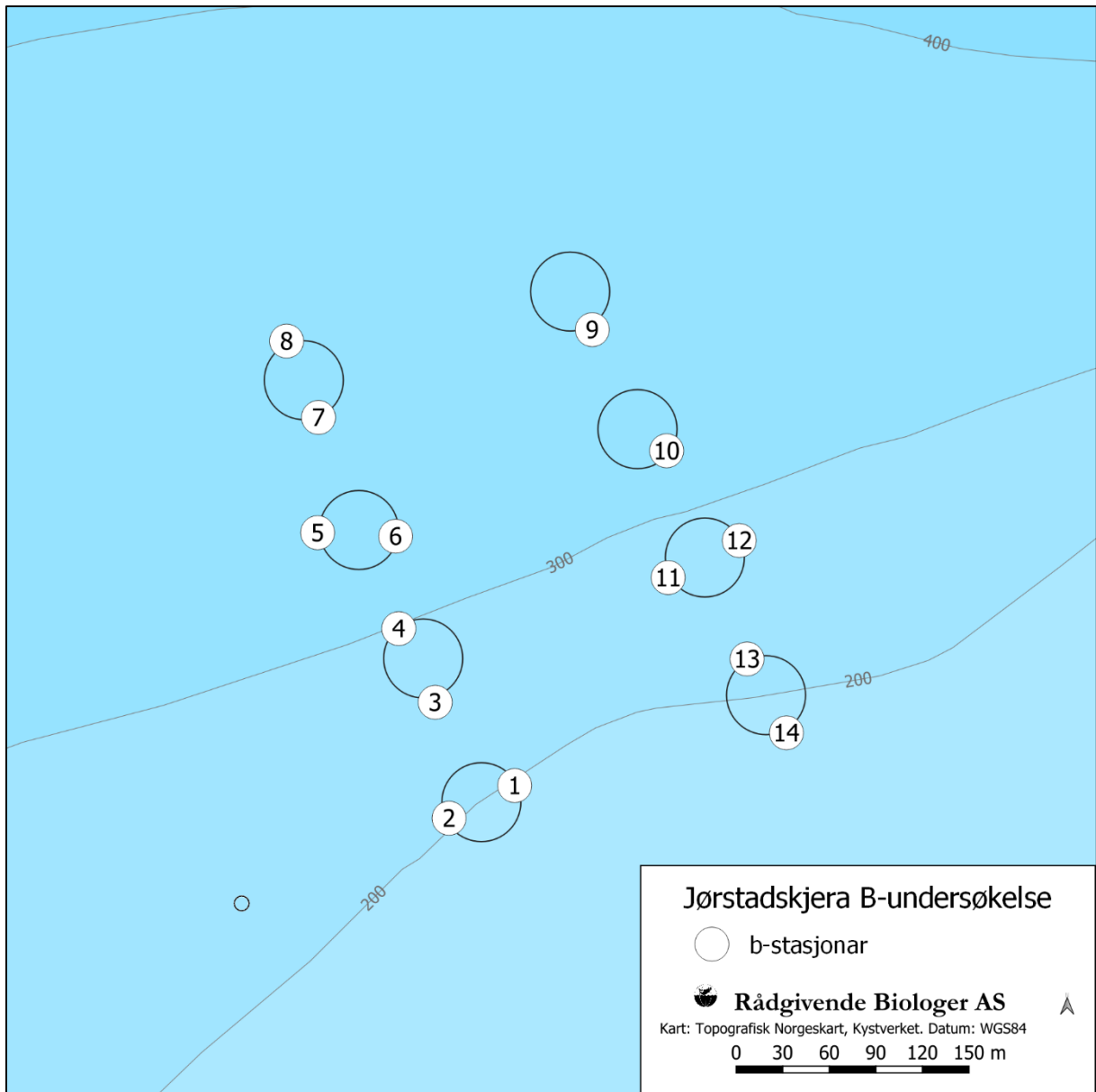
## KART OG FIGURAR



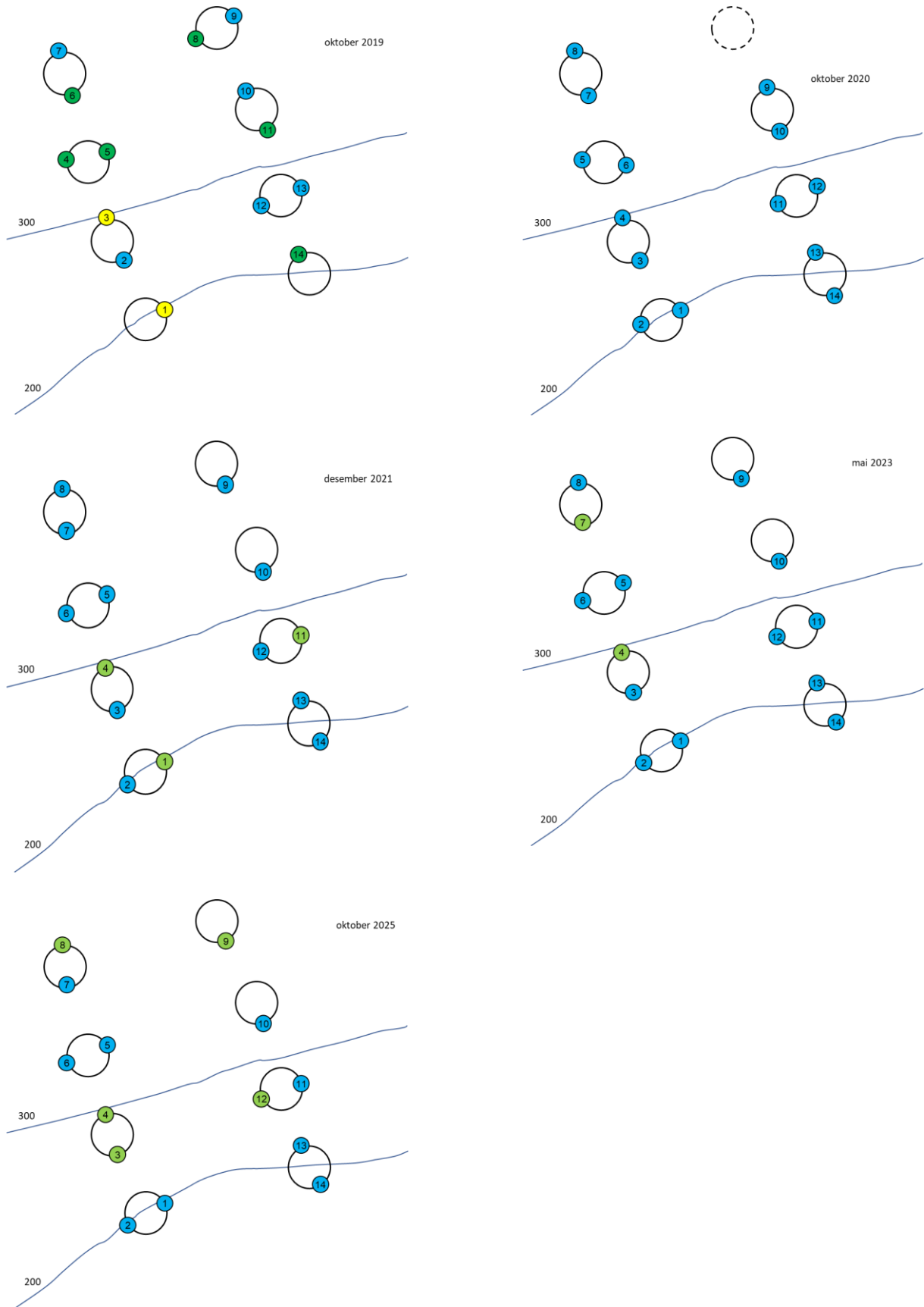
**Figur 1.** Oversiktskart over fjordsystemet rundt lokaliteten. Omkringliggende anlegg er markert (kjelde: Fiskeridirektoratet).



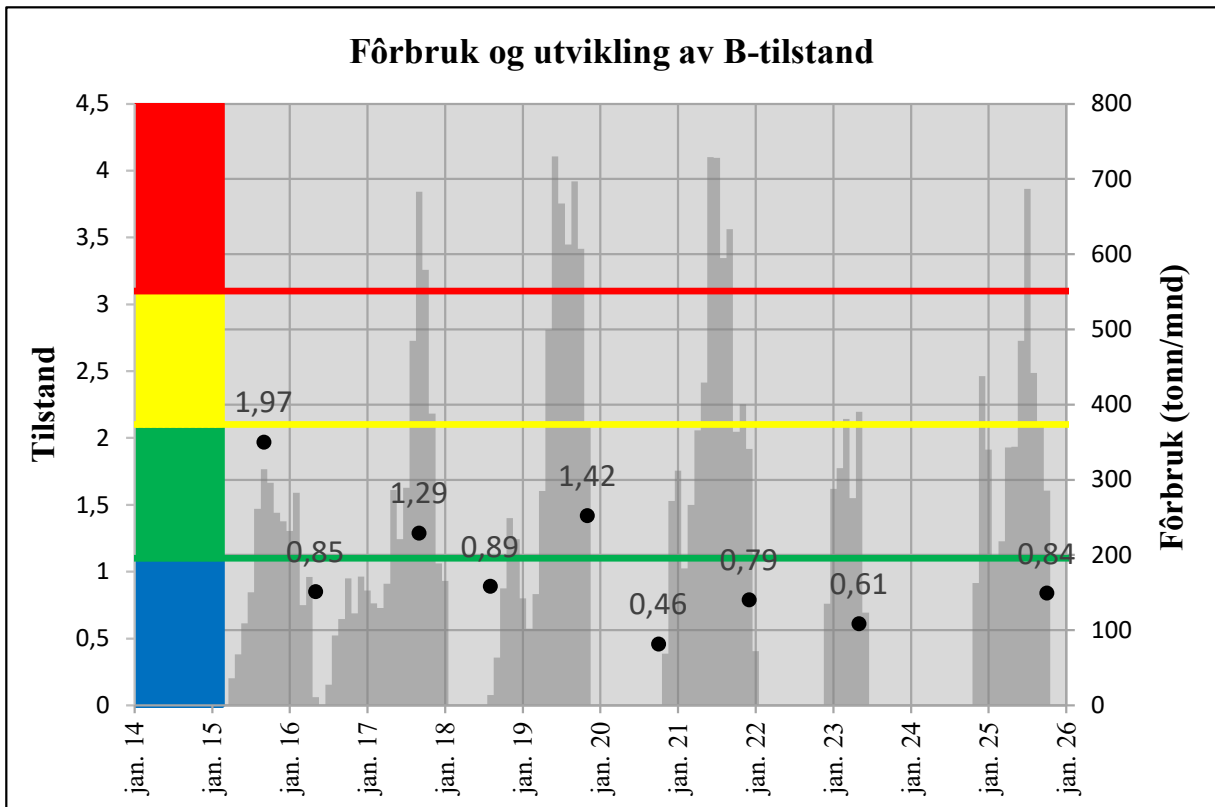
**Figur 2.** Utsnitt av nærområdet rundt lokaliteten, med plassering av anlegget med fortøyingar. Straumrose visar vannflux på 100 m djupne (Tveranger mfl. 2006).



**Figur 3.** Oversikt over anlegget ved lokaliteten med plassering av grabbhugg (nummererte sirkler).



**Figur 4.** Oversikt over tilstand i anleggssona for enkeltstasjoner tekne på lokaliteten ved granskingane 2019-2025 (Sjå referanseliste).



**Figur 5.** Fôrbruk (grå stolpar) og utvikling av tilstand i anleggssona (svarte punkt) ved lokaliteten dei siste åra.



## REFERANSAR

### Tidlegare rapportar:

- Almeland, O. W. 2023. B-undersøkelse for lokalitet JØRSTADSKJERA (30036), rapport ID 12928. <https://api.fiskeridir.no/envreportreg-public/api/v1/report/12928/pdf>
- Bergum, H. O. T. 2022. Oppdrettslokalitet Jørstadskjera i Stavanger kommune, desember 2021. Miljøovervaking av anleggssona – B-gransking. Rådgivende Biologer AS, rapport 3539, 19 sider.
- Bergum, H. O. T. 2020. Oppdrettslokalitet Jørstadskjera i Stavanger kommune, oktober 2020. Miljøovervaking av anleggssona – B-gransking. Rådgivende Biologer AS, rapport 3242, 19 sider.
- Haveland, F. 2019. Rapport nr. 1770-2019 resipientgransking B-gransking lokalitet Jørstadskjera Finnøy kommune
- Tveranger, B., E. Brekke & G. H. Johnsen 2006. Straummålingar, botngransking og lokalitetsklassifisering av ny oppdrettslokalitet ved Jørstadskjera, Ombo i Finnøy kommune. Rådgivende Biologer AS, rapport 939, 41 sider.

### Andre referansar:

- Norsk Standard NS 9410:2016. Miljøovervåking av bunnpåvirkning fra marine akvakulturanlegg. Standard Norge, 29 sider.



## STASJONSBILETE

Bilete av prøver frå B-gransking ved lokalitet Jørstaskjera den 21. oktober 2025.

Bilda viser om mogleg prøvene *før* og *etter* siling.

**St. 1:**



**St. 2:**



**St. 3:**



**St. 4:**





**St. 5:**



**St. 6:**



**St. 7:**



**St. 8:**





St. 9:



St. 10:



St. 11:



St. 12:





**St. 13:**



**St 14:**

