

B-undersøkelse

Lokalitet VINTRAVIKI (11925)

Lokalitetstilstand 3

Rapport ID 20630

Generell informasjon

Innsendt	2025-11-07T07:49:07Z
Oppdretter	ROGALAND FJORDBRUK AS - 938567697
Kompetent organ	RESIPIENTANALYSE AS - 998058376
Dato prøvetaking	2025-10-31
Årsak	Maksimal belastning
Type anlegg	Kompakt
Sammendrag / Konklusjon	<p>Botnen i lokaliteten består i hovudsak av silt i dei djupepartia. Det blei påvist gass i fire prøvar. Lukt blei påvist i seks av grabbprøvene.</p> <p>Ved prøvepunkta, 3, 4, 6 og 7 var lokalitetstilstanden 4, meget dårleg.</p> <p>Denne B-granskinga tyder på at anleggssona i lokaliteten, totalt sett, er høgt belasta med tilførsel av organisk materiale frå oppdrettsanlegget. Samla sett er lokalitetstilstanden 3, dårleg.</p> <p>Indeksverdien ved denne B-granskinga er 2,76. Granskinga ved forgje maksimal organisk belastning var 2,72. Indeksverdien etter forgje brakkleggingsperiode var 0,57. Dette tyder på at lokaliteten har ein akseptabel rehabiliteringsevne av organisk materiale.</p> <p>Tidspunkt for ny B-gransking etter NS9410:2016 Ved lokalitetstilstand 3: Etter NS9410:2016 skal ny B-gransking utførast før nytt utsett.</p>
Materiale og metode	<p>Prøveuttak av sediment er utført etter Norsk Standard NS 9410:2016. Prøvene blei tatt med ein Van Veen Grabb med prøveareal 250 cm². Grabbprøvene blei tatt så nær merdane som mogleg. Djupne ved prøvepunkta blei oppmålt med tau ved prøvetaking.</p> <p>pH og Eh i sedimentprøvene blei målt med pH3310 analyseinstrument frå WTW. Sentix 81 elektrode, med fast kabel og temperaturelement for pH måling. For redoks- (Eh) måling blei Sentixi ORP kombinasjonselektrode brukt. Resultat av måling er ført i prøveskjema, B.1.</p> <p>Før prøvetaking er pH-elektrode kalibrert med pH-buffer 7,00 og 4,01. Eh-elektrode er kontrollert i Eh-buffer 475± 5 mV. Både pH- og Eh-elektrode er kontroll målt i friskt sjøvatt, før kvar nye måling i sediment.</p> <p>Prøver med sediment skal opnast i ein kvit balje for inspeksjon av gass, farge, lukt, konsistens, slam, ulike typar organisk materiale (fôr, fiskeskit, kvist, lauv, tang, blåskjel frå anlegg, hydroidar og andre dyr frå anlegg, og fiskebein), kvitt bakteriebelegg (Beggiatoa), framand element (metall, tau og plast) og botndyr. Fauna på toppen av sediment og eventuelt fauna nede i sediment skal undersøkjast. Kvar prøve skal dokumenterast med minst eit bilete.</p> <p>Dersom det blir registrert botndyr ned i sediment, skal ein sile prøven for identifikasjon av botndyr og sediment. Ved mindre mengder hydrogensulfid (noko lukt) og friskt sediment, skal prøven alltid silast for identifikasjon av dominerande botndyr. Prøven skal silast igjennom 1mm sil med runde hull. Sil skal inspiserast for sediment-type og botndyr, funn skal registrerast i prøveskjema, B.2.</p>
Områdebeskrivelse	Lokaliteten Vintravik ligg ved innlaupe til Vatlandsvågen ytterst i Sandsfjorden i Suldal kommune. Resipientområdet er avgrensa av ein fjordterskel ved Skorpeholmene med eit djup på 40 meter. Oppdrettsanlegget består av 4 kvadratiske stålbur med ein storleik på 24 x 24 meter.
Stasjonsopplysninger	Sjå tekst i vedlegg 2. Bilete og skildring av sediment.
Resultat før strømmålinger	Sunnhordland Havbruksring 1998, Vurdering av strømmålingane ved Vintravik.

Prøveskjema B.1: prøv punkt 1 til 8

Gr.	Parameter	Poeng	Prøvenummer										Indeks
			1	2	3	4	5	6	7	8			
Bunntype: B (bløt) eller H (hard)			B	B	B	B	B	B	B	B			
I	Dyr	Ja = 0, Nei = 1	1	0	1	1	0	1	1	1			
	pH	Målt verdi		7,80	6,50	6,50	7,40	6,00	6,50	6,80			
II	Eh (mV)	Målt verdi		-50	-340	-330	-280	-300	-360	-320			
		+ ref. verdi		217	217	217	217	217	217	217			
	pH/Eh	Poeng (Figur D. 1)		0,00	5,00	5,00	2,00	5,00	5,00	3,00			3,57
	Tilstand prøve		-	1	4	4	2	4	4	3	-	-	
	Tilstand Gruppe II		4,00										
				Buffertemp:	19,10	Sjøvannstemp:	8,50	Sedimenttemp:	9,90				
				pH sjø:	8,20	Eh sjø:	158,00	Referanseelektrode:	217,00				
III	Gassbobler	Ja = 4			4	4		4	4				
		Nei = 0	0	0			0			0			
	Farge	Lys/grå = 0	0	0									
		Brun/svart = 2			2	2	2	2	2	2			
	Lukt	Ingen = 0	0	0									
		Noe = 2					2						
		Sterk = 4			4	4		4	4	4			
	Konsistens	Fast = 0	0	0									
		Myk = 2					2						
		Løs = 4			4	4		4	4	4			
	Grabbvolum	< 1/4 = 0	0										
		1/4 - 3/4 = 1		1		1			1	1			
		> 3/4 = 2			2		2	2					
	Tykkelse på slåmrag	0 cm - 2 cm = 0	0	0			0						
		2 cm - 8 cm = 1			1	1		1	1	1			
> 8 cm = 2													
	SUM		0	1	17	16	8	17	16	12	-	-	

Gr.	Parameter	Poeng	Prøvenummer										Indeks	
			1	2	3	4	5	6	7	8				
	Korrigert sum (x 0,22)		0,00	0,22	3,74	3,52	1,76	3,74	3,52	2,64			2,39	
	Tilstand prøve		1	1	4	4	2	4	4	3	-	-		
	Tilstand gruppe III		3											
	Middelverdi gruppe II og III		0,00	0,11	4,37	4,26	1,88	4,37	4,26	2,82	-	-	2,76	
	Tilstand prøve		1	1	4	4	2	4	4	3	-	-		
	pH/Eh	Korrigert sum	Tilstand											
	Indeks	Middelverdi												
	< 1,1		1											
	1,1 - < 2,1		2											
	2,1 - < 3,1		3											
	>= 3,1		4		LOKALITETSTILSTAND								3	

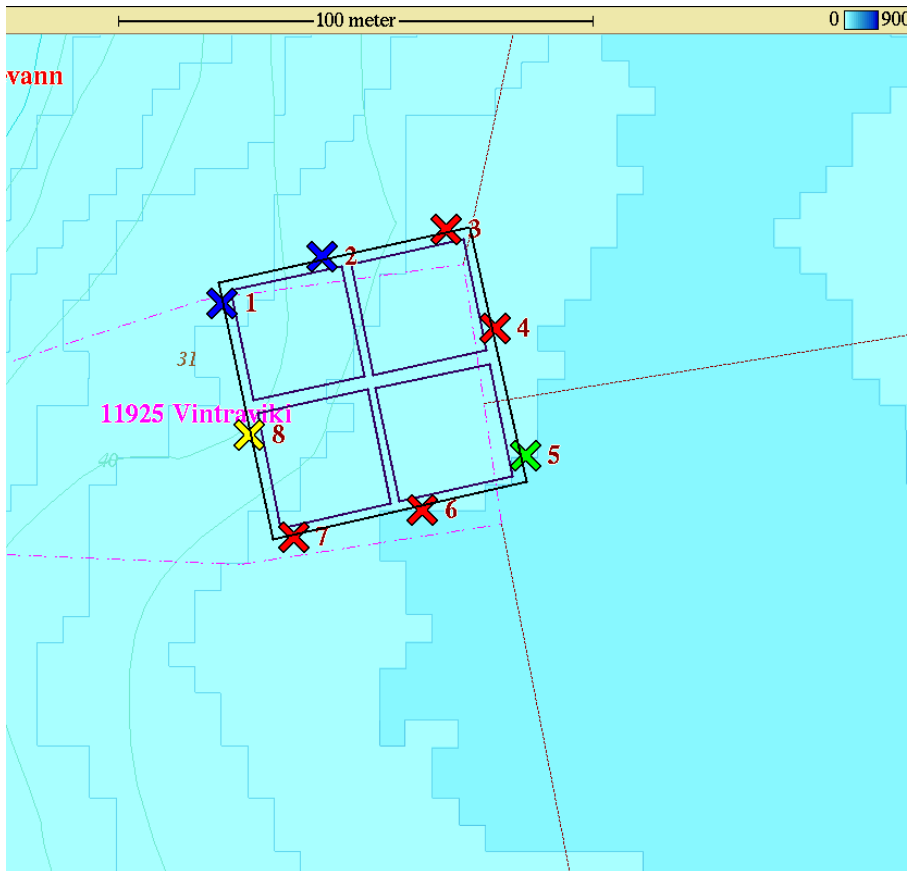
Prøveskjema B.2: prøvepunkt 1 til 8

Informasjon fra prøvepunkt		Prøvepunkt									
		1	2	3	4	5	6	7	8		
Prøvepunkt (koordinatfestet posisjon)		59° 23. 978'N 6° 1.202'E	59° 23. 983'N 6° 1.224'E	59° 23. 986'N 6° 1.252'E	59° 23. 975'N 6° 1.263'E	59° 23. 961'N 6° 1.270'E	59° 23. 954'N 6° 1.247'E	59° 23. 951'N 6° 1.218'E	59° 23. 963'N 6° 1.208'E		
Dyp (m)		30	40	55	57	60	60	52	45		
Antall forsøk med prøvetaker		2	2	1	1	1	1	2	2		
Bobling (ved prøvetaking)				X							
Sediment type	Leire										
	Silt			100 %	100 %	100 %	100 %	100 %	100 %		
	Sand	50 %	50 %								
	Grus	50 %	50 %								
	Skjellsand										
Steinbunn											
Fjellbunn											
Pigghuder (antall)											
Krepsdyr (antall)											
Skjell (antall)											
Børstemark (antall)			25			250					
Beggiatoa											
Fôr											
Fekalier			X	X	X		X	X	X		

Prøvepunkt	Kommentar
1	
2	
3	
4	
5	
6	
7	
8	

Vedlegg 1. Olexbotnkart Vintravik 31.10.2025

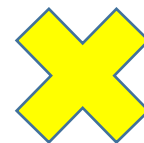
Resultat frå granskinga er markert i kart:



Tilstandsklasser:

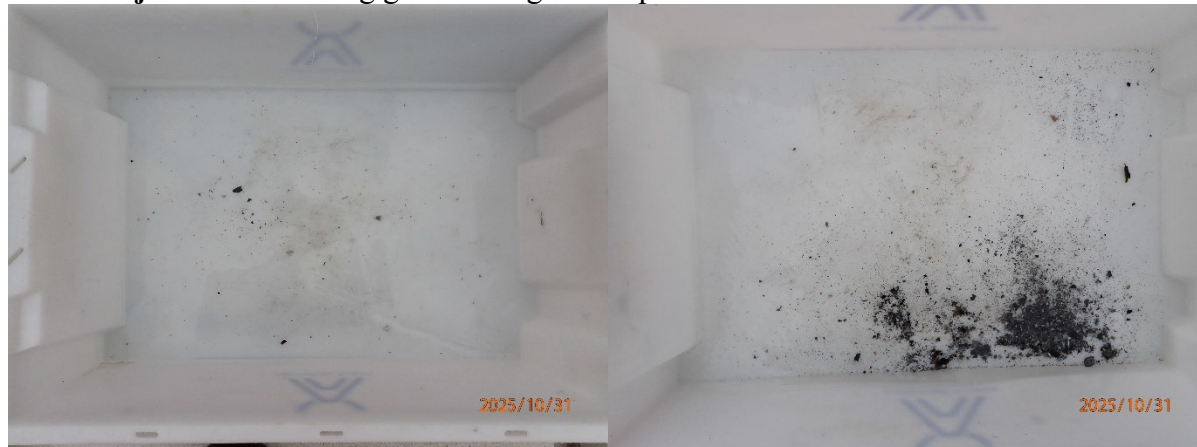
-  meget god
-  god
-  dårlig
-  meget dårlig

Samla lokalitets
tilstand:

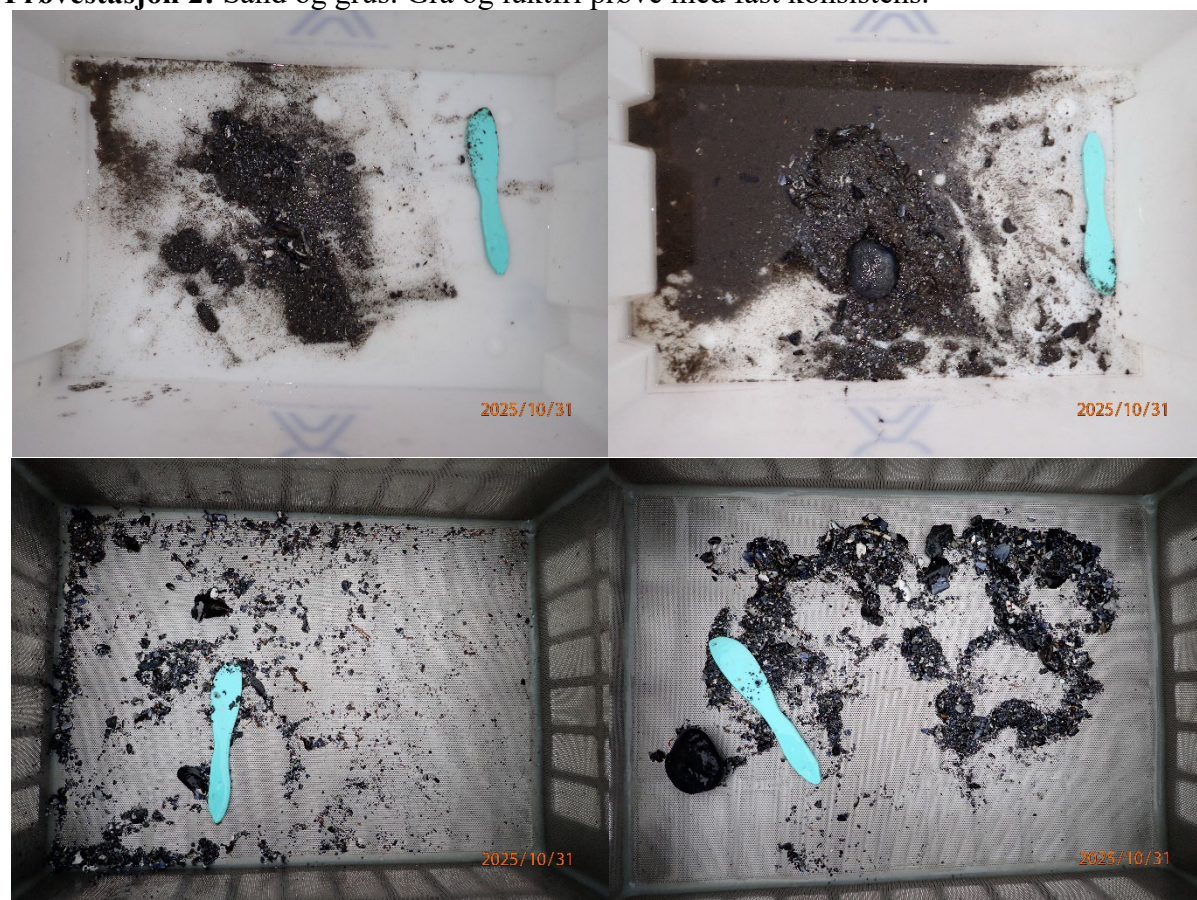


Vedlegg 2. Bilete og skildring av sediment Vintravik 31.10.2025

Prøvestasjon 1: Litt sand og grus. Grå og luktfri prøve med fast konsistens.



Prøvestasjon 2: Sand og grus. Grå og luktfri prøve med fast konsistens.



Prøvestasjon 3:Silt med fiske-skit. Brun farge, gass og sterk lukt i prøve med laus konsistens.



Prøvestasjon 4:Silt med fiske-skit. Brun farge, gass og sterk lukt i prøve med laus konsistens.



Prøve ikkje silt pga. sterk lukt.

Prøvestasjon 5: Silt. Mørk farge og noko lukt i prøve med mjuk konsistens.



Bilete etter siling manglar dessverre

Prøvestasjon 6:Silt med fiske-skit. Brun farge, gass og sterk lukt i prøve med laus konsistens.



Prøve ikkje silt pga. sterk lukt.

Prøvestasjon 7:Silt med fiske-skit. Brun farge, gass og sterk lukt i prøve med laus konsistens.



Prøve ikkje silt pga. sterk lukt.

Prøvestasjon 8: Silt med fiske-skit. Brun farge, og sterk lukt i prøve med laus konsistens.



Prøve ikkje silt pga. sterk lukt.