

B-undersøkelse

Lokalitet NAUTVIK (13221)

Lokalitetstilstand 2

Rapport ID 20552

Generell informasjon

Innsendt	2025-10-22T08:55:32Z
Oppdretter	EIDESVIK LAKS AS - 938354286
Kompetent organ	RESIPIENTANALYSE AS - 998058376
Dato prøvetaking	2025-10-21
Årsak	Før utsett
Type anlegg	Kompakt
Sammendrag / Konklusjon	<p>Resultat samandrag: Botnen i lokaliteten består i hovudsak av silt med mudder og fiske-skit. Det blei påvist gass i tre av grabbprøvene. Det blei påvist lukt i sju av grabbprøvene.</p> <p>Fiske-skit blei påvist i seks av grabbprøvene, det blei ikkje påvist før-rester.</p> <p>Det blei påvist botndyr i seks av grabbprøvene.</p> <p>Konklusjon og anbefaling: Granskinga viser at botnen under merdane, har ein miljøindeks på 1,96 og tilstand 2, god, og er dermed tilstrekkeleg rehabilitert for organisk materiale før eit nytt utsett.</p> <p>Sidan lokaliteten hadde miljøindeks 3,08 og tilstand 3, dårleg ved maksimal organisk belastning, vil eg anbefale ny gransking i fyrste halvdel av neste generasjon.</p>
Materiale og metode	<p>Prøveuttak av sediment er utført etter Norsk Standard NS 9410:2016. Prøvene blei tatt med ein Van Veen Grabb med prøveareal 250 cm². Grabbprøvene blei tatt så nær merdane som mogleg. Djupne ved prøvepunktta blei oppmålt med tau ved prøvetaking.</p> <p>pH og Eh i sedimentprøvene blei målt med pH3310 analyseinstrument frå WTW. Sentix 81 elektrode, med fast kabel og temperaturelement for pH måling. For redoks- (Eh) måling blei Sentix ORP kombinasjonselektrode brukt. Resultat av måling er ført i prøveskjema, B.1.</p> <p>Før prøvetaking er pH-elektrode kalibrert med pH-buffer 7,00 og 4,01. Eh-elektrode er kontrollert i Eh-buffer 475± 5 mV. Både pH- og Eh-elektrode er kontroll målt i friskt sjøvann, før kvar nye måling i sediment.</p> <p>Prøver med sediment skal opnast i ein kvit balje for inspeksjon av gass, farge, lukt, konsistens, slam, ulike typar organisk materiale (fôr, fiskeskit, kvist, lauv, tang, blåskjel frå anlegg, hydroidar og andre dyr frå anlegg, og fiskebein), kvitt bakteriebelegg (Beggiatoa), framand element (metall, tau og plast) og botndyr. Fauna på toppen av sediment og eventuelt fauna nede i sediment skal undersøkjast. Kvar prøve skal dokumenterast med minst eit bilete.</p> <p>Dersom det blir registrert botndyr ned i sediment, skal ein sile prøven for identifikasjon av botndyr og sediment. Ved mindre mengder hydrogensulfid (noko lukt) og friskt sediment, skal prøven alltid silast for identifikasjon av dominerande botndyr. Prøven skal silast igjennom 1mm sil med runde hull. Sil skal inspiserast for sediment-type og botndyr, funn skal registrerast i prøveskjema, B.2.</p>
Områdebeskrivelse	<p>Lokaliteten Nautvik ligg sør for Halsnøy i Finnøy kommune. Resipientområdet til lokaliteten omfattar sjøområdet mellom Finnøy, Halsnøy, Hidle og vidare innover Garsundfjorden mellom Ombo og Randøy. Oppdrettsanlegget består av 7 stk. kvadratiske og 3 stk. åttekanta stålbur.</p> <p>Anlegget er relativt smalt og består av ei rekke med totalt 10 mindre merdar. Anlegget har ei lengde på i overkant av 300 meter i utstrekning. Dette sikrar truleg ein akseptabel og god vassgjennomstrøyming i anlegget.</p>
Stasjonsopplysninger	Sjå tekst i vedlegg 2. Bilete og skildring av sediment.
Resultat før strømmålinger	Ta kontakt med Eidesvik Laks AS for utskrift av straumrapport

Prøveskjema B.1: prøvepunkt 1 til 10

Gr.	Parameter	Poeng	Prøvenummer										Indeks	
			1	2	3	4	5	6	7	8	9	10		
Bunntype: B (bløt) eller H (hard)			B	H	B	B	B	B	B	B	B	B	H	
I	Dyr	Ja = 0, Nei = 1	0	1	0	0	0	0	0	0	1	0	1	
II	pH	Målt verdi	7,50		7,00	7,20	7,30	7,00	6,60	6,70	6,50			
	Eh (mV)	Målt verdi	-170		-320	-320	-310	-340	-340	-345	-320			
		+ ref. verdi	217		217	217	217	217	217	217	217	217		
	pH/Eh	Poeng (Figur D. 1)	1,00		3,00	2,00	2,00	3,00	5,00	5,00	5,00			-
	Tilstand prøve		1	0	3	2	2	3	4	4	4	0		
	Tilstand Gruppe II		-											
		Buffertemp:		18,50	Sjøvannstemp:	12,80	Sedimenttemp:	10,50						
		pH sjø:	8,10	Eh sjø:	176,00	Referanseelektrode:	217,00							
III	Gassbobler	Ja = 4							4	4	4			
		Nei = 0	0		0	0	0	0						
	Farge	Lys/grå = 0												
		Brun/svart = 2	2		2	2	2	2	2	2	2	2		
	Lukt	Ingen = 0	0											
		Noe = 2				2	2							
		Sterk = 4			4				4	4	4	4		
	Konsistens	Fast = 0												
		Myk = 2	2		2	2	2	2						
		Løs = 4								4	4	4		
	Grabbvolum	< 1/4 = 0												
		1/4 - 3/4 = 1			1			1	1					
		> 3/4 = 2	2			2				2	2	2		
	Tykkelse på slåmrag	0 cm - 2 cm = 0	0		0	0	0	0						
		2 cm - 8 cm = 1								1	1	1		
> 8 cm = 2														
	SUM		6	0	9	8	7	9	17	17	17	0		

Gr.	Parameter	Poeng	Prøvenummer										Indeks
			1	2	3	4	5	6	7	8	9	10	
	Korrigert sum (x 0,22)		1,32	0,00	1,98	1,76	1,54	1,98	3,74	3,74	3,74	0,00	-
	Tilstand prøve		2	1	2	2	2	2	4	4	4	1	
	Tilstand gruppe III		-										
	Middelverdi gruppe II og III		1,16	0,00	2,49	1,88	1,77	2,49	4,37	4,37	4,37	0,00	-
	Tilstand prøve		2	1	3	2	2	3	4	4	4	1	
	pH/Eh	Korrigert sum	LOKALITETSTILSTAND										-
	Indeks	Middelverdi											
	< 1,1	1											
	1,1 - < 2,1	2											
	2,1 - < 3,1	3											
	>= 3,1	4											

Prøveskjema B.1: prøvepunkt 11 til 12

Gr.	Parameter	Poeng	Prøvenummer									Indeks	
			11	12									
Bunntype: B (bløt) eller H (hard)			B	H									
I	Dyr	Ja = 0, Nei = 1	0	1									
	pH	Målt verdi	7,40										
II	Eh (mV)	Målt verdi	-165										
		+ ref. verdi	217										
	pH/Eh	Poeng (Figur D. 1)	1,00									2,25	
	Tilstand prøve		1	0	-	-	-	-	-	-	-		
	Tilstand Gruppe II		3,00										
			Buffertemp:	18,50	Sjøvannstemp:	12,80	Sedimenttemp:	10,50					
			pH sjø:	8,10	Eh sjø:	176,00	Referanseelektrode:	217,00					
III	Gassbobler	Ja = 4											
		Nei = 0	0										
	Farge	Lys/grå = 0	0										
		Brun/svart = 2											
	Lukt	Ingen = 0	0										
		Noe = 2											
		Sterk = 4											
	Konsistens	Fast = 0	0										
		Myk = 2											
		Løs = 4											
	Grabbvolum	< 1/4 = 0											
		1/4 - 3/4 = 1	1										
		> 3/4 = 2											
	Tykkelse på slåmlag	0 cm - 2 cm = 0	0										
2 cm - 8 cm = 1													
> 8 cm = 2													
	SUM		1	0	-	-	-	-	-	-	-		

Gr.	Parameter	Poeng	Prøvenummer										Indeks	
			11	12										
	Korrigert sum (x 0,22)		0,22	0,00									1,67	
	Tilstand prøve		1	1	-	-	-	-	-	-	-	-		
	Tilstand gruppe III		2											
	Middelverdi gruppe II og III		0,61	0,00	-	-	-	-	-	-	-	-	1,96	
	Tilstand prøve		1	1	-	-	-	-	-	-	-	-		
	pH/Eh	Korrigert sum	Tilstand											
	Indeks	Middelverdi												
	< 1,1		1											
	1,1 - < 2,1		2											
	2,1 - < 3,1		3											
	>= 3,1		4										LOKALITETSTILSTAND	2

Prøveskjema B.2: prøvepunkt 1 til 10

Informasjon fra prøvepunkt		Prøvepunkt									
		1	2	3	4	5	6	7	8	9	10
Prøvepunkt (koordinatfestet posisjon)		59° 11.049'N 5° 56.892'E	59° 11.035'N 5° 56.926'E	59° 10.990'N 5° 57.046'E	59° 10.966'N 5° 57.105'E	59° 10.960'N 5° 57.125'E	59° 10.946'N 5° 57.106'E	59° 10.962'N 5° 57.073'E	59° 10.986'N 5° 57.007'E	59° 11.002'N 5° 56.967'E	59° 11.022'N 5° 56.916'E
Dyp (m)		95	95	80	70	65	70	75	90	90	95
Antall forsøk med prøvetaker		1	2	2	1	2	1	1	1	1	2
Bobling (ved prøvetaking)								X	X		
Sediment type	Leire										
	Silt	100 %		75 %	100 %	100 %	100 %	100 %	100 %	100 %	
	Sand			13 %							
	Grus			13 %							
	Skjellsand										
Steinbunn											
Fjellbunn			X								X
Pigghuder (antall)											
Krepsdyr (antall)											
Skjell (antall)											
Børstemark (antall)		60		2	5	12	3				
Beggiatoa											
Fôr											
Fekalier					X	X	X	X	X	X	

Prøvepunkt	Kommentar
1	
2	
3	
4	
5	
6	
7	
8	
9	

Prøvepunkt	Kommentar
10	

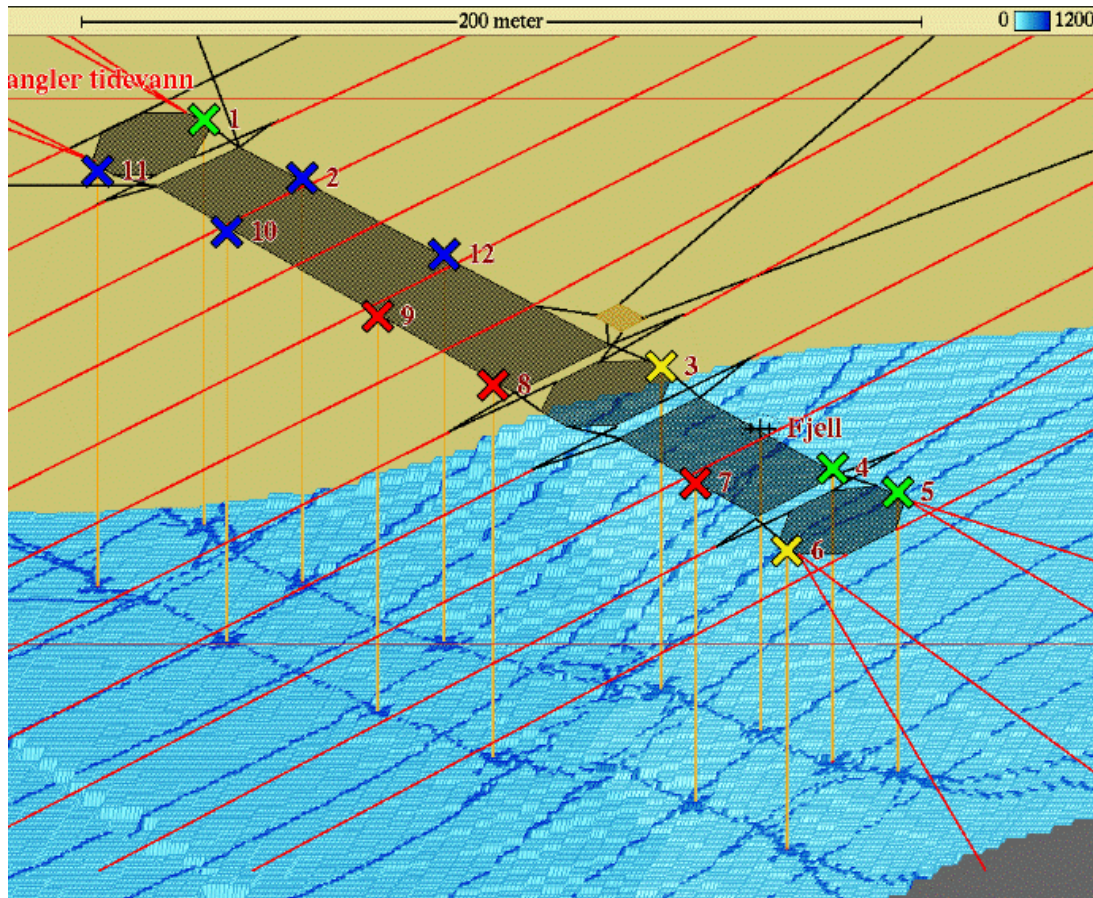
Prøveskjema B.2: prøvepunkt 11 til 12

Informasjon fra prøvepunkt		Prøvepunkt								
		11	12							
Prøvepunkt (koordinatfestet posisjon)		59° 11.036'N 5° 56.874'E	59° 11.016'N 5° 56.974'E							
Dyp (m)		95	95							
Antall forsøk med prøvetaker		1	2							
Bobling (ved prøvetaking)										
Sediment type	Leire									
	Silt	80 %								
	Sand	20 %								
	Grus									
	Skjellsand									
Steinbunn										
Fjellbunn			X							
Pigghuder (antall)										
Krepsdyr (antall)		1								
Skjell (antall)		6								
Børstemark (antall)		20								
Beggiatoa										
Fôr										
Fekalier										

Prøvepunkt	Kommentar
11	
12	

Vedlegg 1. Olexbotnkart Nautvik 21.10.2025

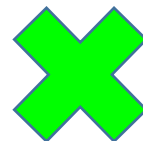
Resultat frå granskinga er markert i kart:



Tilstandsklasser:

-  meget god
-  god
-  dårlig
-  meget dårlig

Samla lokalitets
tilstand:



Vedlegg 2. Bilete og skildring av sediment Nautvik 21.10.2025

Prøvestasjon 1: Silt. Mørk farge men luktfri prøve med mjuk konsistens.



Prøvestasjon 2: To tomme grabb, truleg hardbotn.



Prøvestasjon 3: Silt med litt sand og grus.
Mørk farge og sterk lukt i prøve med mjuk konsistens.



Prøvestasjon 4: Silt med fiske-skit. Brun farge og noko lukt i prøve med mjuk konsistens.



Prøvestasjon 5: Silt med fiske-skit. Mørk farge og noko lukt i prøve med mjuk konsistens.



Prøvestasjon 6: Silt med fiske-skit, og ein død taske-grabbe. Mørk farge og sterk lukt i prøve med mjuk konsistens.



Prøvestasjon 7: Silt med fiske-skit. Brunfarge, gass og sterk lukt i prøve med laus konsistens.



Prøve ikkje silt pga. sterk lukt.

Prøvestasjon 8: Silt med fiske-skit. Brunfarge, gass og sterk lukt i prøve med laus konsistens.



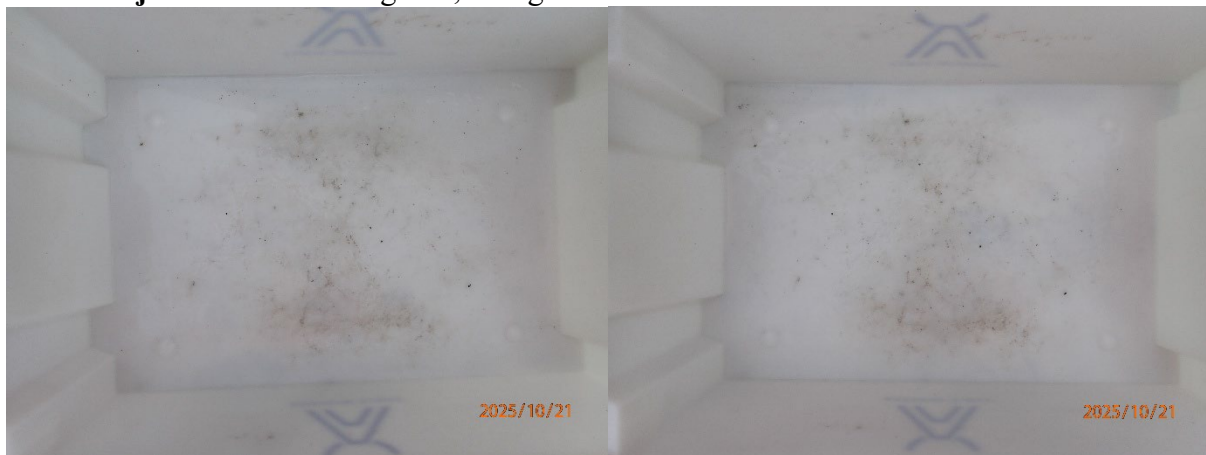
Prøve ikkje silt pga. sterk lukt.

Prøvestasjon 9: Silt med fiske-skit. Brunfarge, gass og sterk lukt i prøve med laus konsistens.



Prøve ikkje silt pga. sterk lukt.

Prøvestasjon 10: To tomme grabb, truleg hardbotn.



Prøvestasjon 11: Silt og sand. Grå og luktfri prøve med fast konsistens.



Prøvestasjon 12: To tomme grabb, truleg hardbotn.

