

MOM-B-undersøkelse for lokalitet ROSSHOLMEN N (12003

Lokalitetstilstand 2

Rapport ID 20181

Generell informasjon

Innsendt	2025-09-25T20:47:23Z
Oppdretter	ROGALAND FJORDBRUK AS - 938567697
Kompetent organ	RESIPIENTANALYSE AS - 998058376
Dato prøvetaking	2025-08-20
Årsak	Før utsett
Type anlegg	Ringer
Sammenheng / Konklusjon	<p>Sammenheng: Botnen i lokaliteten består av silt. Det blei påvist fiske-skitt og gass i tre av prøvane. Det blei påvist lukt i totalt 4 av prøvane.</p> <p>Ved tre av prøvepunkt, prøvepunkt 1, 2 og 10, var miljøtilstanden 4, meget dårleg.</p> <p>Denne B-granskinga viser at anleggssona i lokaliteten, totalt sett, er markert belasta med tilførsel av organisk materiale frå oppdrettsanlegget. Samla sett er lokalitetstilstanden 2, god.</p> <p>Konklusjon og anbefaling: Indeksverdien ved denne B-granskinga er 1,72. Indeksverdien ved maks belastning var 3,04.</p> <p>Dette tyder på at lokaliteten, totalt sett, har hatt ei tilfredsstillande rehabilitert av organisk materiale i løpet av brakkleggings-perioden.</p> <p>Tidspunkt for ny B-gransking etter NS9410:2016 Ved lokalitetstilstand 2, god, før utsett, og tilstand 3, dårleg ved maksimal belastning: Etter NS9410:2016 skal ny B-gransking utførast ved halv belastning.</p>
Materiale og metode	<p>Prøveuttak av sediment er utført etter Norsk Standard NS 9410:2016. Prøvane blei tatt med ein Van Veen Grabb med prøveareal 250 cm². Grabb-prøvane blei tatt så nær merdane som mogleg. Djupne ved prøvepunkt blei oppmålt med tau ved prøvetaking.</p> <p>pH og Eh i sedimentprøvane blei målt med pH3310 analyseinstrument frå WTW. Sentix 81 elektrode, med fast kabel og temperaturelement for pH måling. For redoks- (Eh) måling blei Sentix ORP kombinasjonselektrode brukt. Resultat av måling er ført i prøveskjema, B.1.</p> <p>Før prøvetaking er pH-elektrode kalibrert med pH-buffer 7,00 og 4,01. Eh-elektrode er kontrollert i Eh-buffer 475± 5 mV. Både pH- og Eh-elektrode er kontroll målt i friskt sjøvatn, før kvar nye måling i sediment.</p> <p>Prøver med sediment skal opnast i ein kvit balje for inspeksjon av gass, farge, lukt, konsistens, slam, ulike typar organisk materiale (fôr, fiskeskit, kvist, lauv, tang, blåskjel frå anlegg, hydroidar og andre dyr frå anlegg, og fiskebein), kvitt bakteriebelegg (Beggiatoa), framand element (metall, tau og plast) og botndyr. Fauna på toppen av sediment og eventuelt fauna nede i sediment skal undersøkjast. Kvar prøve skal dokumenterast med minst eit bilete.</p> <p>Dersom det blir registrert botndyr ned i sediment, skal ein sile prøven for identifikasjon av botndyr og sediment. Ved mindre mengder hydrogensulfid (noko lukt) og friskt sediment, skal prøven alltid silast for identifikasjon av dominerande botndyr. Prøven skal silast igjennom 1mm sil med runde hull. Sil skal inspiserast for sediment-type og botndyr, funn skal registrerast i prøveskjema, B.2.</p>
Områdebeskrivelse	<p>Lokaliteten ligg Nordaust for Rossholmen og Aust for Askje på Mosterøy i Stavanger kommune.</p> <p>Oppdrettsanlegget består av ei ramme med plass til åtte plastmerdar og ein forflåte. Ved dette utsett har det vore fisk i seks plastmerdar med ein storleik på 130 til 160 meter i omkrins.</p>
Stasjonsopplysninger	Sjå tekst i vedlegg 2. Bilete og skildring av sediment.
Resultat før strømmålinger	Strømmåling S 0113 Rossholmen 03.12.2012 til 07.01.2013

Prøveskjema B.1: prøv punkt 1 til 10

Gr.	Parameter	Poeng	Prøvenummer										Indeks	
			1	2	3	4	5	6	7	8	9	10		
Bunntype: B (bløt) eller H (hard)			B	B	B	B	B	B	B	B	B	B	B	
I	Dyr	Ja = 0, Nei = 1	1	1	0	0	0	0	0	0	0	0	1	
II	pH	Målt verdi	6,80	6,50	7,50	7,50	7,60	7,60	7,50	7,10			6,50	
	Eh (mV)	Målt verdi	-365	-340	-230	-220	-160	-140	-270	-310			-340	
		+ ref. verdi	217	217	217	217	217	217	217	217	217		217	
	pH/Eh	Poeng (Figur D. 1)	3,00	5,00	1,00	1,00	1,00	1,00	2,00	2,00			5,00	-
	Tilstand prøve		3	4	1	1	1	1	2	2	-		4	
	Tilstand Gruppe II		-											
		Buffertemp:		22,40		Sjøvannstemp:	16,30		Sedimenttemp:	10,00				
		pH sjø:		8,20		Eh sjø:	165,00		Referanseelektrode:	217,00				
III	Gassbobler	Ja = 4	4	4									4	
		Nei = 0			0	0	0	0	0	0	0	0		
	Farge	Lys/grå = 0										0		
		Brun/svart = 2	2	2	2	2	2	2	2	2	2		2	
	Lukt	Ingen = 0			0	0	0	0	0	0	0	0		
		Noe = 2									2			
		Sterk = 4	4	4										4
	Konsistens	Fast = 0							0			0		
		Myk = 2			2	2	2			2	2			
		Løs = 4	4	4										4
	Grabbvolum	< 1/4 = 0									0	0		
		1/4 - 3/4 = 1								1				
		> 3/4 = 2	2	2	2	2	2	2	2					2
	Tykkelse på slåmrag	0 cm - 2 cm = 0			0	0	0	0	0	0	0	0		
		2 cm - 8 cm = 1	1	1										1
> 8 cm = 2														
	SUM		17	17	6	6	6	4	5	6	0		17	

Gr.	Parameter	Poeng	Prøvenummer										Indeks
			1	2	3	4	5	6	7	8	9	10	
	Korrigert sum (x 0,22)		3,74	3,74	1,32	1,32	1,32	0,88	1,10	1,32	0,00	3,74	-
	Tilstand prøve		4	4	2	2	2	1	2	2	1	4	
	Tilstand gruppe III		-										
	Middelverdi gruppe II og III		3,37	4,37	1,16	1,16	1,16	0,94	1,55	1,66	0,00	4,37	-
	Tilstand prøve		4	4	2	2	2	1	2	2	1	4	
	pH/Eh	Korrigert sum											
	Indeks	Middelverdi											
	< 1,1												1
	1,1 - < 2,1												2
	2,1 - < 3,1												3
	>= 3,1												4
			LOKALITETSTILSTAND										-

Prøveskjema B.1: prøvepunkt 11 til 12

Gr.	Parameter	Poeng	Prøvenummer									Indeks
			11	12								
Bunnstype: B (bløt) eller H (hard)			B	B								
I	Dyr	Ja = 0, Nei = 1	0	0								
	pH	Målt verdi	7,60	7,70								
II	Eh (mV)	Målt verdi	-170	-60								
		+ ref. verdi	217	217								
	pH/Eh	Poeng (Figur D. 1)	1,00	0,00								2,00
	Tilstand prøve		1	1	-	-	-	-	-	-	-	
	Tilstand Gruppe II		2,00									
		Buffertemp:	22,40	Sjøvannstemp:	16,30	Sedimenttemp:	10,00					
		pH sjø:	8,20	Eh sjø:	165,00	Referanseelektrode:	217,00					
III	Gassbobler	Ja = 4										
		Nei = 0	0	0								
	Farge	Lys/grå = 0	0	0								
		Brun/svart = 2										
	Lukt	Ingen = 0	0	0								
		Noe = 2										
		Sterk = 4										
	Konsistens	Fast = 0		0								
		Myk = 2	2									
		Løs = 4										
	Grabbvolum	< 1/4 = 0										
		1/4 - 3/4 = 1	1	1								
		> 3/4 = 2										
Tykkelse på slåmrag	0 cm - 2 cm = 0	0	0									
	2 cm - 8 cm = 1											
	> 8 cm = 2											
	SUM		3	1	-	-	-	-	-	-	-	

Gr.	Parameter	Poeng	Prøvenummer									Indeks
			11	12								
	Korrigert sum (x 0,22)		0,66	0,22								1,61
	Tilstand prøve		1	1	-	-	-	-	-	-	-	
	Tilstand gruppe III		2									
	Middelverdi gruppe II og III		0,83	0,11	-	-	-	-	-	-	-	1,72
	Tilstand prøve		1	1	-	-	-	-	-	-	-	
	pH/Eh	Korrigert sum										
	Indeks	Middelverdi										
	< 1,1											1
	1,1 - < 2,1											2
	2,1 - < 3,1											3
	>= 3,1											4
			LOKALITETSTILSTAND									2

Prøveskjema B.2: prøvepunkt 1 til 10

Informasjon fra prøvepunkt		Prøvepunkt									
		1	2	3	4	5	6	7	8	9	10
Prøvepunkt (koordinatfestet posisjon)		59° 3. 868'N 5° 43. 462'E	59° 3. 885'N 5° 43. 433'E	59° 3. 893'N 5° 43. 502'E	59° 3. 911'N 5° 43. 542'E	59° 3. 924'N 5° 43. 478'E	59° 3. 924'N 5° 43. 447'E	59° 3. 916'N 5° 43. 412'E	59° 3. 899'N 5° 43. 370'E	59° 3. 883'N 5° 43. 337'E	59° 3. 869'N 5° 43. 301'E
Dyp (m)		85	82	90	95	95	85	80	65	65	62
Antall forsøk med prøvetaker		1	1	1	1	1	1	1	1	2	2
Bobling (ved prøvetaking)											
Sediment type	Leire										
	Silt	100 %	100 %	100 %	100 %	100 %	100 %	71 %	100 %	56 %	100 %
	Sand							21 %		22 %	
	Grus							7 %		22 %	
	Skjellsand										
Steinbunn											
Fjellbunn											
Pigghuder (antall)							1				
Krepsdyr (antall)									1		
Skjell (antall)					1		3				
Børstemark (antall)				12	20	15	10	40	3	5	
Beggiatoa											
Fôr			X								
Fekalier		X	X						X		X

Prøvepunkt	Kommentar
1	
2	
3	
4	
5	
6	
7	
8	
9	

Prøvepunkt	Kommentar
10	

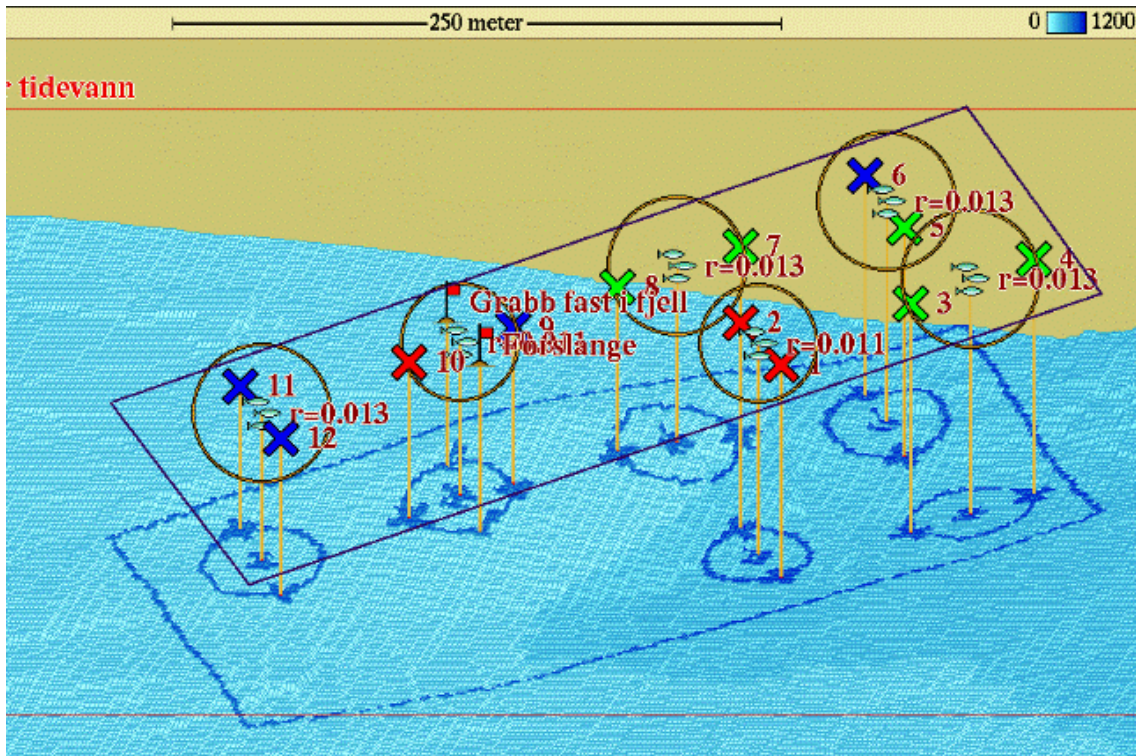
Prøveskjema B.2: prøvepunkt 11 til 12

Informasjon fra prøvepunkt		Prøvepunkt									
		11	12								
Prøvepunkt (koordinatfestet posisjon)		59° 3. 859'N 5° 43. 235'E	59° 3. 837'N 5° 43. 268'E								
Dyp (m)		58	55								
Antall forsøk med prøvetaker		1	1								
Bobling (ved prøvetaking)											
Sediment type	Leire										
	Silt	100 %	100 %								
	Sand										
	Grus										
	Skjellsand										
Steinbunn											
Fjellbunn											
Pigghuder (antall)											
Krepsdyr (antall)											
Skjell (antall)											
Børstemark (antall)		30	45								
Beggiatoa											
Fôr											
Fekalier											

Prøvepunkt	Kommentar
11	
12	

Vedlegg 1. Olexbotnkart Rossholmen 20.08.2025

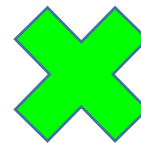
Resultat frå granskinga er markert i kart:



Tilstandsklasser:

-  meget god
-  god
-  dårlig
-  meget dårlig

Samla lokalitets
tilstand:



Vedlegg 2. Bilete og skildring av sediment Rossholmen 20.08.2025

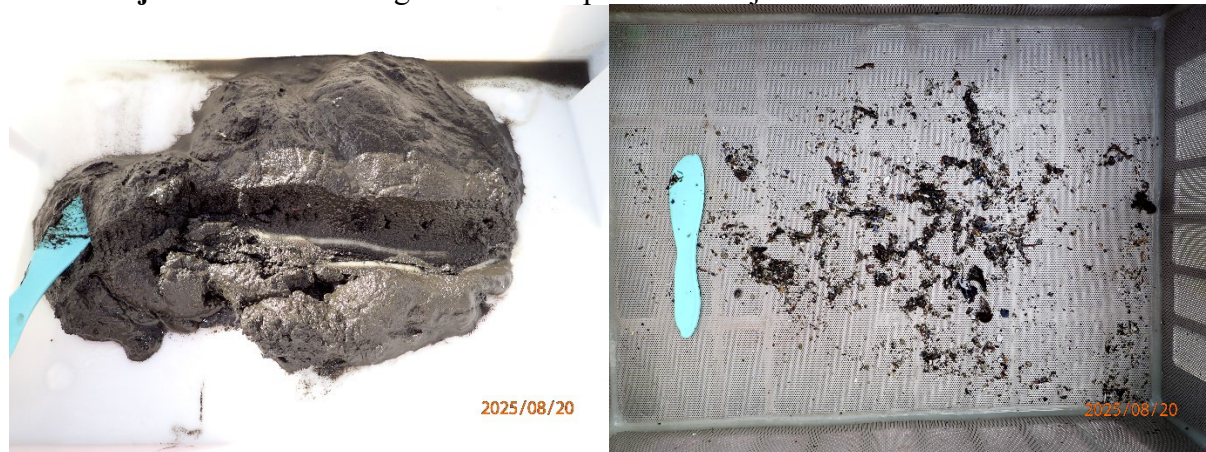
Prøvestasjon 1: Silt og fiske-skit. Brun farge, gass og sterk lukt i prøve med laus konsistens.



Prøvestasjon 2: Silt og fiske-skit. Brun farge, gass og sterk lukt i prøve med laus konsistens.



Prøvestasjon 3: Silt. Brun farge men luktfri prøve med mjuk konsistens.



Prøvestasjon 4: Silt. Brun farge men luktfri prøve med mjuk konsistens.



Prøvestasjon 5: Silt. Brun farge men luktfri prøve med mjuk konsistens.



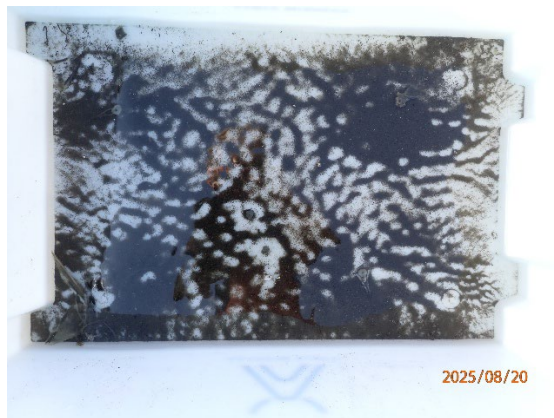
Prøvestasjon 6: Silt. Brun farge men luktfri prøve med mjuk konsistens.



Prøvestasjon 7: Silt, sand og grus. Brun farge men luktfri prøve med mjuk konsistens.



Prøvestasjon 8: Silt. Brun farge og noko lukt i prøve med mjuk konsistens.



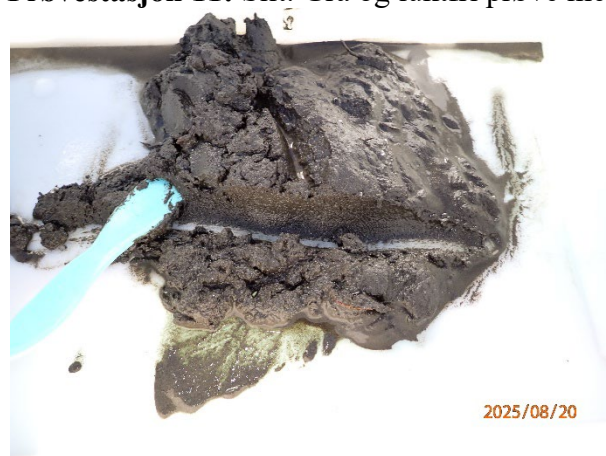
Prøvestasjon 9: Litt silt, sand og grus. Grå og luktfri prøve med fast konsistens.



Prøvestasjon 10: Silt og fiske-skit. Brun farge, gass og sterk lukt i prøve med laus konsistens.



Prøvestasjon 11: Silt. Grå og luktfri prøve med mjuk konsistens.



Prøvestasjon 12: Silt. Grå og luktfri prøve med fast konsistens.

