

B-undersøkelse for lokalitet HJARTHOLMOSEN (32417)

Lokalitetstilstand 1

Rapport ID 20161

Prøveskjema B.1: prøvепunkt 1 til 10

Gr.	Parameter	Poeng	Prøvenummer										Indeks	
			1	2	3	4	5	6	7	8	9	10		
Bunntype: B (bløt) eller H (hard)			B	B	B	B	B	B	B	B	B	B	B	
I	Dyr	Ja = 0, Nei = 1	1	1	1	0	0	0	0	0	0	0	1	
	pH	Målt verdi				7,58	7,53	7,61	7,66	7,75				
II	Eh (mV)	Målt verdi				-147	-212	-231	-210	97				
		+ ref. verdi				67	2	-17	4	311				
	pH/Eh	Poeng (Figur D. 1)				1,00	1,00	1,00	1,00	0,00				-
	Tilstand prøve		-	-	-	1	1	1	1	1	-	-		
	Tilstand Gruppe II		-											
			Buffertemp:		19,80	Sjøvannstemp:		18,50	Sedimenttemp:		14,00			
			pH sjø:		8,10	Eh sjø:		398,00	Referanseelektrode:		214,00			
III	Gassbobler	Ja = 4												
		Nei = 0	0	0	0	0	0	0	0	0	0	0	0	0
	Farge	Lys/grå = 0	0	0	0						0	0	0	
		Brun/svart = 2				2	2	2	2					
	Lukt	Ingen = 0	0	0	0	0	0	0	0	0	0	0	0	
		Noe = 2												
		Sterk = 4												
	Konsistens	Fast = 0		0	0							0	0	
		Myk = 2	2			2	2	2	2	2				
		Løs = 4												
	Grabbvolum	< 1/4 = 0	0	0	0							0	0	
		1/4 - 3/4 = 1				1	1			1	1			
		> 3/4 = 2							2					
	Tykkelse på slåmrag	0 cm - 2 cm = 0	0	0	0	0	0	0	0	0	0	0	0	
		2 cm - 8 cm = 1												
> 8 cm = 2														
	SUM		2	0	0	5	5	6	5	3	0	0		

Gr.	Parameter	Poeng	Prøvenummer										Indeks
			1	2	3	4	5	6	7	8	9	10	
	Korrigert sum (x 0,22)		0,44	0,00	0,00	1,10	1,10	1,32	1,10	0,66	0,00	0,00	-
	Tilstand prøve		1	1	1	2	2	2	2	1	1	1	
	Tilstand gruppe III		-										
	Middelverdi gruppe II og III		0,44	0,00	0,00	1,05	1,05	1,16	1,05	0,33	0,00	0,00	-
	Tilstand prøve		1	1	1	1	1	2	1	1	1	1	
	pH/Eh	Korrigert sum											
	Indeks	Middelverdi											
	< 1,1												1
	1,1 - < 2,1												2
	2,1 - < 3,1												3
	>= 3,1												4
			LOKALITETSTILSTAND										-

Prøveskjema B.1: prøvepunkt 11 til 12

Gr.	Parameter	Poeng	Prøvenummer									Indeks
			11	12								
Bunnstype: B (bløt) eller H (hard)			B	B								
I	Dyr	Ja = 0, Nei = 1	1	0								
	pH	Målt verdi		7,92								
II	Eh (mV)	Målt verdi		110								
		+ ref. verdi		324								
	pH/Eh	Poeng (Figur D. 1)		0,00								0,67
	Tilstand prøve		-	1	-	-	-	-	-	-	-	
	Tilstand Gruppe II		1,00									
			Buffertemp:	19,80	Sjøvannstemp:	18,50	Sedimenttemp:	14,00				
			pH sjø:	8,10	Eh sjø:	398,00	Referanseelektrode:	214,00				
III	Gassbobler	Ja = 4										
		Nei = 0	0	0								
	Farge	Lys/grå = 0	0	0								
		Brun/svart = 2										
	Lukt	Ingen = 0	0	0								
		Noe = 2										
		Sterk = 4										
	Konsistens	Fast = 0	0									
		Myk = 2		2								
		Løs = 4										
	Grabbvolum	< 1/4 = 0	0									
		1/4 - 3/4 = 1		1								
		> 3/4 = 2										
Tykkelse på slåmlag	0 cm - 2 cm = 0	0	0									
	2 cm - 8 cm = 1											
	> 8 cm = 2											
	SUM		0	3	-	-	-	-	-	-	-	

Gr.	Parameter	Poeng	Prøvenummer										Indeks	
			11	12										
	Korrigert sum (x 0,22)		0,00	0,66									0,53	
	Tilstand prøve		1	1	-	-	-	-	-	-	-	-		
	Tilstand gruppe III		1											
	Middelverdi gruppe II og III		0,00	0,33	-	-	-	-	-	-	-	-	0,45	
	Tilstand prøve		1	1	-	-	-	-	-	-	-	-		
	pH/Eh	Korrigert sum	Tilstand											
	Indeks	Middelverdi												
	< 1,1		1											
	1,1 - < 2,1		2											
	2,1 - < 3,1		3											
	>= 3,1		4										LOKALITETSTILSTAND	1

Prøveskjema B.2: prøvepunkt 1 til 10

Informasjon fra prøvepunkt		Prøvepunkt									
		1	2	3	4	5	6	7	8	9	10
Prøvepunkt (koordinatfestet posisjon)		60° 0. 217'N 5° 13. 797'E	60° 0. 207'N 5° 13. 751'E	60° 0. 224'N 5° 13. 739'E	60° 0. 241'N 5° 13. 706'E	60° 0. 244'N 5° 13. 671'E	60° 0. 266'N 5° 13. 662'E	60° 0. 282'N 5° 13. 626'E	60° 0. 286'N 5° 13. 591'E	60° 0. 308'N 5° 13. 605'E	60° 0. 319'N 5° 13. 549'E
Dyp (m)		109	96	101	111	115	113	112	109	96	90
Antall forsøk med prøvetaker		1	2	2	1	1	1	1	1	1	2
Bobling (ved prøvetaking)											
Sediment type	Leire						11 %	10 %			
	Silt	20 %			40 %	40 %	32 %	40 %	50 %		
	Sand	40 %			20 %	15 %	26 %	25 %	20 %	50 %	100 %
	Grus	20 %		100 %	20 %	30 %	21 %	15 %	20 %	50 %	
	Skjellsand	20 %	100 %		20 %	15 %	11 %	10 %	10 %		
Steinbunn											
Fjellbunn											
Pigghuder (antall)											
Krepsdyr (antall)											
Skjell (antall)						2		5			
Børstemark (antall)					50	100	100	100	50	2	
Beggiatoa											
Fôr											
Fekalier											

Prøvepunkt	Kommentar
1	
2	
3	
4	
5	
6	Bjåskjellrester
7	
8	
9	

Prøvepunkt	Kommentar
10	Spor av sand

Prøveskjema B.2: prøvepunkt 11 til 12

Informasjon fra prøvepunkt		Prøvepunkt								
		11	12							
Prøvepunkt (koordinatfestet posisjon)		60° 0. 340'N 5° 13. 514'E	60° 0. 337'N 5° 13. 562'E							
Dyp (m)		66	72							
Antall forsøk med prøvetaker		1	1							
Bobling (ved prøvetaking)										
Sediment type	Leire									
	Silt		10 %							
	Sand	100 %	60 %							
	Grus		15 %							
	Skjellsand		15 %							
Steinbunn										
Fjellbunn										
Pigghuder (antall)										
Krepsdyr (antall)										
Skjell (antall)										
Børstemark (antall)			50							
Beggiatoa										
Fôr										
Fekalier										

Prøvepunkt	Kommentar
11	Spor av sand
12	Små børstemark



STASJONSBILETE

Bilete av prøver frå B-gransking ved lokalitet Hjartholmosen den 1. august 2025.

Bilda viser om mogleg prøvene *før* og *etter* siling.

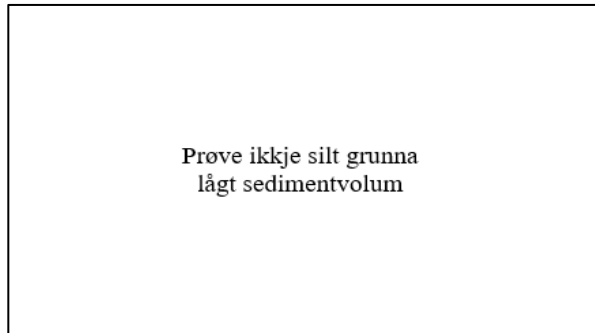
St. 1:



St. 2:



St. 3:



St. 4:





St. 5:



St. 6:



St. 7:



St. 8:

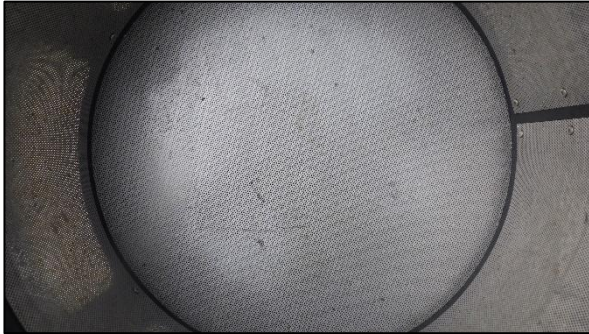




St. 9:



St. 10:



Prøve ikkje silt grunna
lågt sedimentvolum

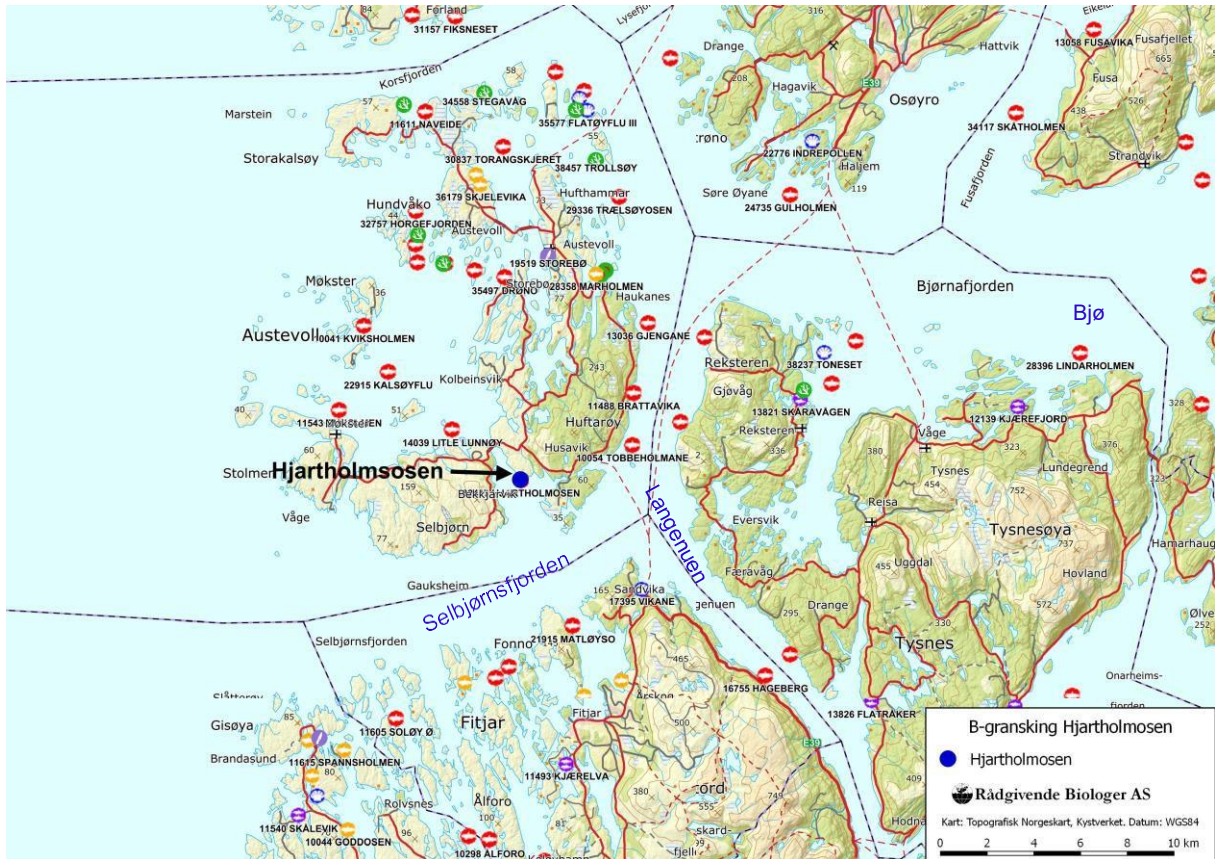
St. 11:



Prøve ikkje silt grunna
lågt sedimentvolum

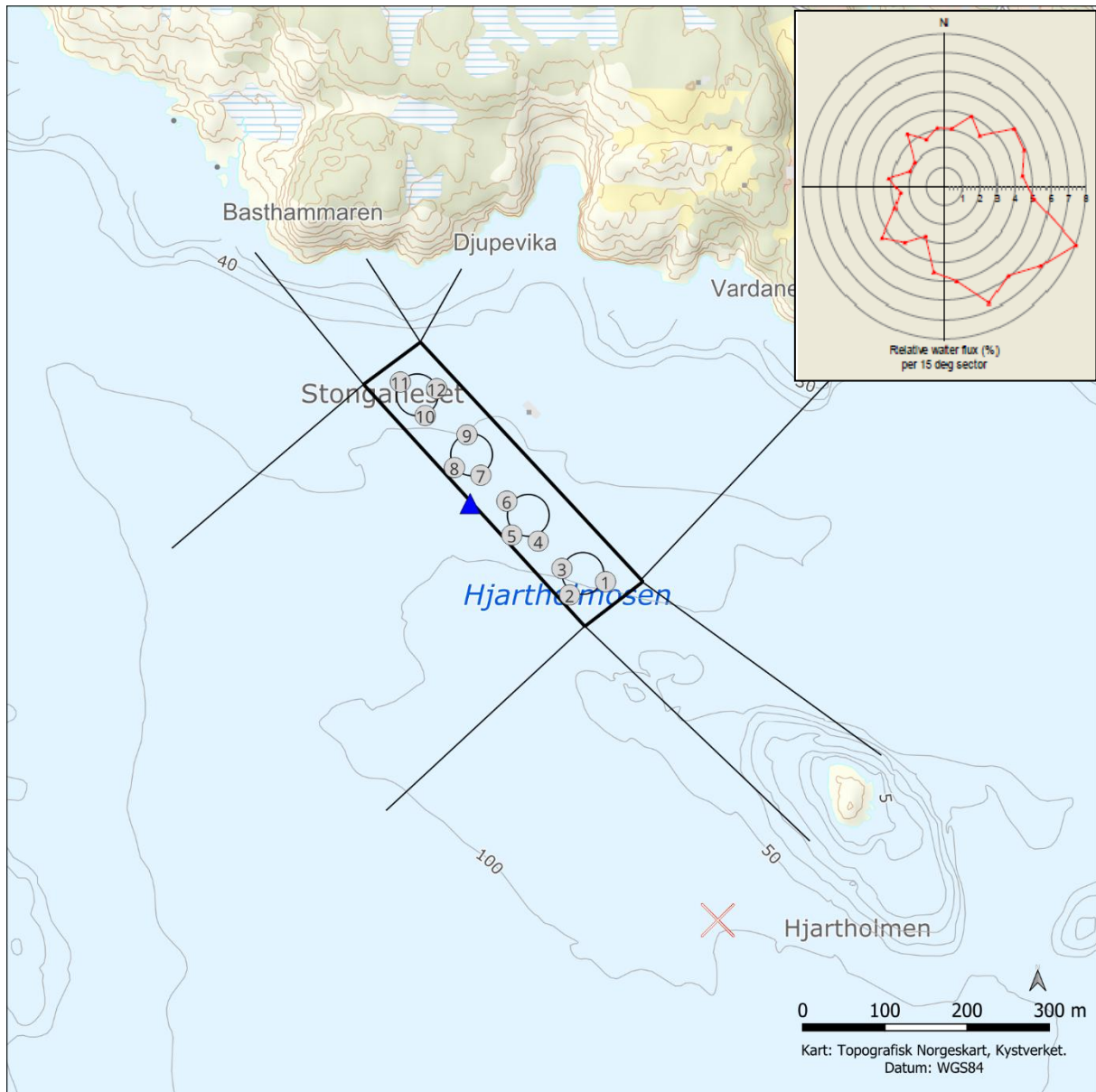


KART OG FIGURAR

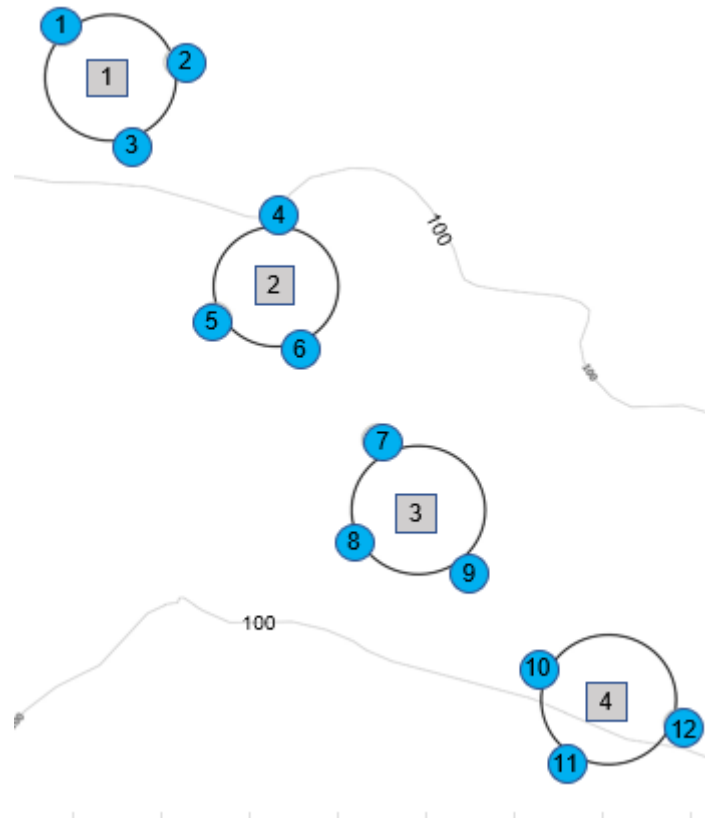


Figur 1. Oversiktskart over fjordsystemet rundt lokaliteten. Omkringliggjande anlegg er markert.

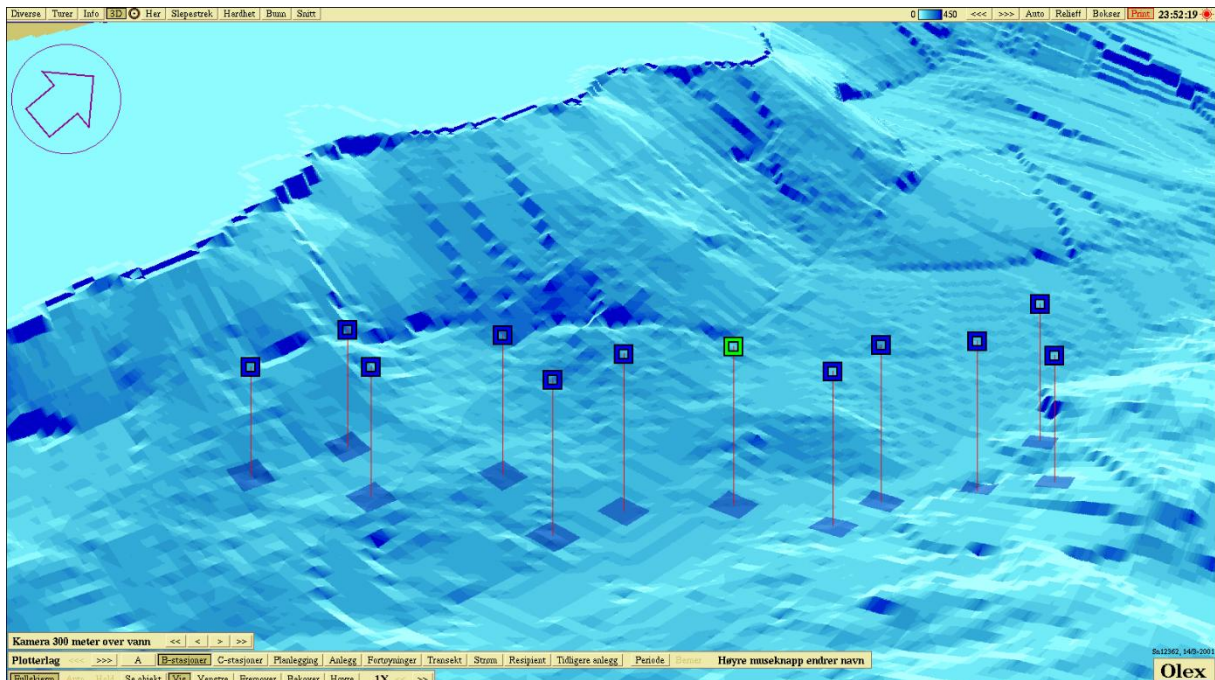




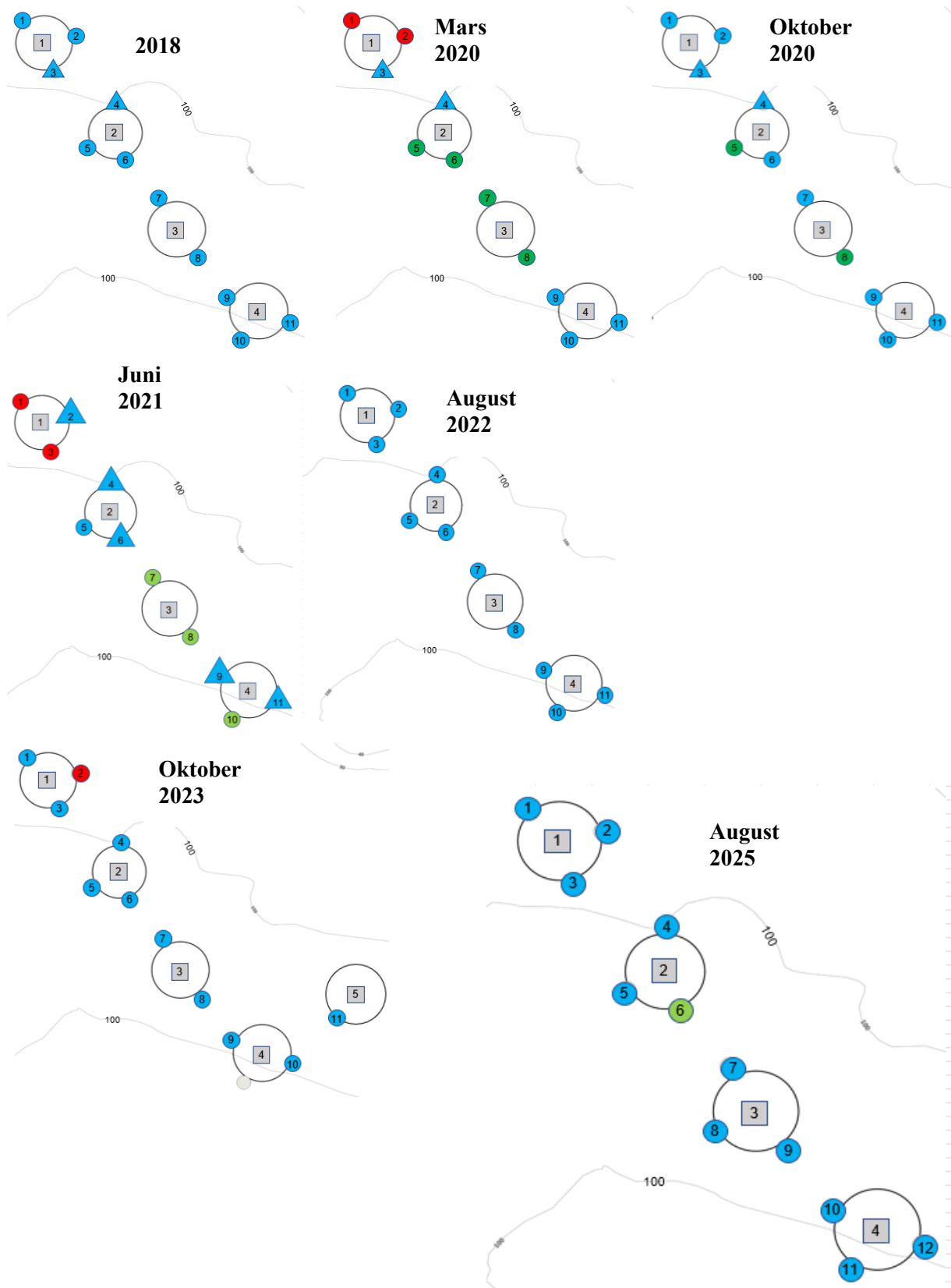
Figur 2. Utsnitt av nærområdet rundt lokaliteten, med plassering av anlegget med fortøyingar. Straumrose av relativ vassfluks ved 50 m djup vist øvst til høgre (Hansen 2011).



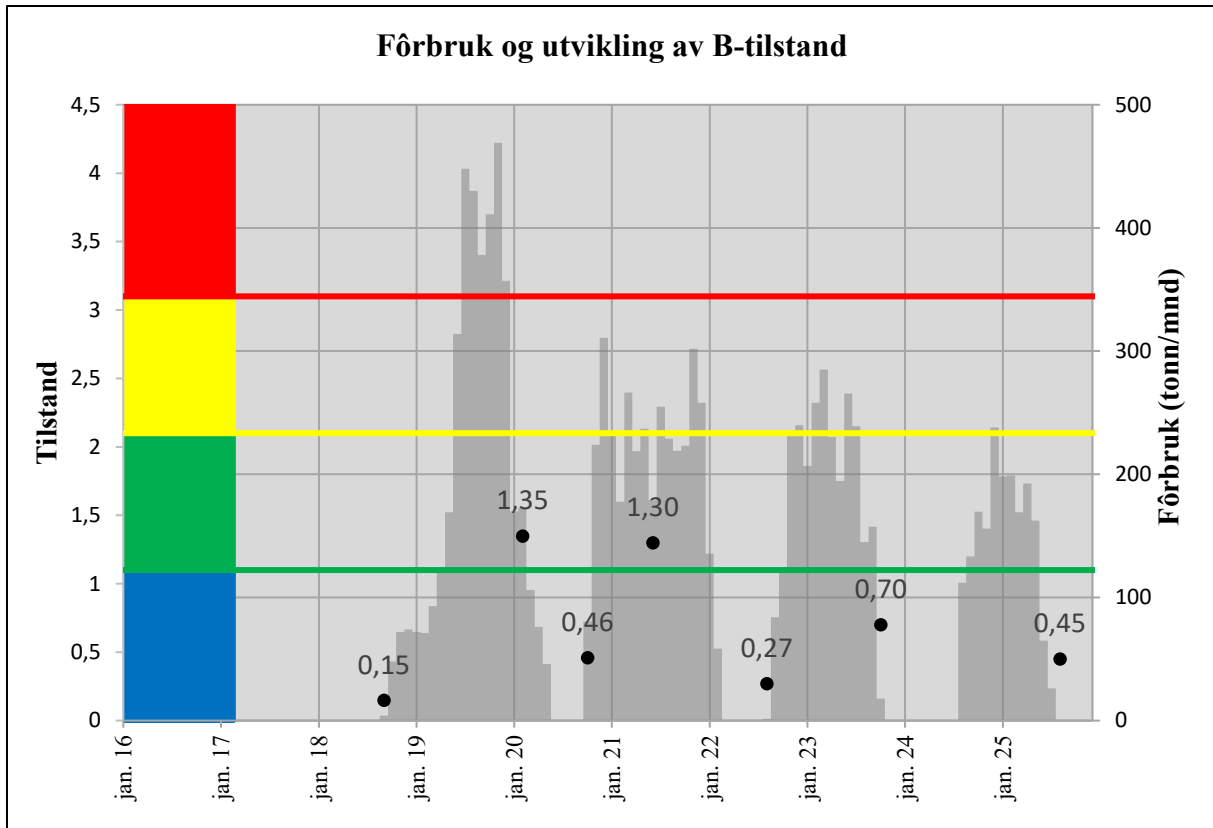
Figur 3. Oversikt over anlegget ved lokaliteten med merdnummer (grå firkantar) og plassering av grabbhugg (nummererte sirkclar).



Figur 4. Tredimensjonalt oversiktsbilete av prøvestasjonar. Tilstand markert med farger (blå = "meget god", grøn = "god", gul = "dårlig" og raud = "meget dårlig").



Figur 5. Oversikt over tilstand i anleggssona for enkeltstasjonar tekne på lokaliteten ved granskingane frå 2018 til 2025.



Figur 6. Fôrbruk (grå stolpar) og utvikling av tilstand i anleggssona (svarte punkt) ved lokaliteten dei siste åra.



REFERANSAR

Tidlegare rapportar:

- Mo, N. 2023. B-undersøkelse for lokalitet HJARTHOLMOSEN (32417) Lokalitetstilstand 1 Rapport ID 13593. <https://api.fiskeridir.no/envreportreg-public/api/v1/report/13593/pdf>
- Birkeland, I.B. 2022. Oppdrettslokalitet Hjartholmosen i Austevoll kommune, august 2022. Miljøovervaking av anleggssona – B-gransking. Rådgivende Biologer AS, rapport 3750, 19 sider.
- Bergum, H. O. T. 2021. Oppdrettslokalitet Hjartholmosen i Austevoll kommune, juni 2021. Miljøovervaking av anleggssona – B-gransking. Rådgivende Biologer AS, rapport 3428, 19 sider.
- Bergum, H. O. T 2020. Hjartholmosen i Austevoll kommune, oktober 2020. Miljøovervaking av anleggssona – B-gransking. Rådgivende Biologer AS, rapport 3230, 19 sider.
- Haugstøl H.E. & J. Tverberg 2020. Hjartholmosen i Austevoll kommune, mars 2020. Miljøovervaking av anleggssona – B-gransking. Rådgivende Biologer AS, rapport 3088, 18 sider.
- Økland, I. E. og E. Brekke 2018. Oppdrettslokalitet Hjartholmosen i Austevoll kommune, september 2018. Miljøovervaking av anleggssona – B-gransking. Rådgivende Biologer AS, rapport 2762, 19 sider.
- Hansen, E. 2011 Strømmåling Hjartholmosen Kobbevik og Furuholmen Oppdrett AS mai-juni 2011. Draft rapport. Havbrukskonsulenten 15 sider.

Andre referansar:

- Norsk Standard NS 9410:2016. Miljøovervåking av bunnpåvirkning fra marine akvakulturanlegg. Standard Norge, 29 sider.