

B-undersøkelse for lokalitet SMAL SKAR (11939)

Lokalitetstilstand 3

Rapport ID 15498

Generell informasjon

Innsendt	2025-06-13T10:50:46Z
Oppdretter	EIDESVIK LAKS AS - 938354286
Kompetent organ	RESIPIENTANALYSE AS - 998058376
Dato prøvetaking	2025-06-11
Årsak	Maksimal belastning
Type anlegg	Ringer
Sammenheng / Konklusjon	<p>Resultat samandrag og konklusjon: Botnen i lokaliteten består i hovudsak av silt med fiske-skit. Ved alle prøvestasjonar blei det påvist blautbotn.</p> <p>Ved eit av prøvepunkta, prøvepunkt 5, var miljøtilstanden 3, dårleg. Ved seks av prøvepunkta, prøvepunkt 1, 2, 3, 4, 9 og 12, var miljøtilstanden 4, meget dårleg. Alle desse prøvane ligg på sørvest sida av anlegget.</p> <p>Alle prøvane på nordaust sida av anlegget har lokalitetstilstand 1, meget god til 2, god.</p> <p>Denne B-granskinga viser at anleggssona i lokaliteten, totalt sett, er sterkt belasta med organisk materiale. Samla sett er lokalitetsindeksen 2,83 og tilstanden 3, dårleg.</p> <p>Tidspunkt for ny B-gransking etter NS9410:2016: Etter NS9410:2016 skal ny B-gransking utførast før nytt utsett.</p>
Materiale og metode	<p>Prøveuttak av sediment er utført etter Norsk Standard NS 9410:2016. Prøvane blei tatt med ein Van Veen Grabb med prøveareal 250 cm². Grabb-prøvane blei tatt så nær merdane som mogleg. Djupne ved prøvepunkta blei oppmålt med tau ved prøvetaking.</p> <p>pH og Eh i sedimentprøvane blei målt med pH3310 analyseinstrument frå WTW. Sentix 81 elektrode, med fast kabel og temperaturelement for pH måling. For redoks- (Eh) måling blei Sentix ORP kombinasjonselektrode brukt. Resultat av måling er ført i prøveskjema, B.1.</p> <p>Før prøvetaking er pH-elektrode kalibrert med pH-buffer 7,00 og 4,01. Eh-elektrode er kontrollert i Eh-buffer 475± 5 mV. Både pH- og Eh-elektrode er kontroll målt i friskt sjøvatt, før kvar nye måling i sediment.</p> <p>Prøver med sediment skal opnast i ein kvit balje for inspeksjon av gass, farge, lukt, konsistens, slam, ulike typar organisk materiale (fôr, fiskeskit, kvist, lauv, tang, blåskjel frå anlegg, hydroidar og andre dyr frå anlegg, og fiskebein), kvitt bakteriebelegg (Beggiatoa), framand element (metall, tau og plast) og botndyr. Fauna på toppen av sediment og eventuelt fauna nede i sediment skal undersøkjast. Kvar prøve skal dokumenterast med minst eit bilete.</p> <p>Dersom det blir registrert botndyr ned i sediment, skal ein sile prøven for identifikasjon av botndyr og sediment. Ved mindre mengder hydrogensulfid (noko lukt) og friskt sediment, skal prøven alltid silast for identifikasjon av dominerande botndyr. Prøven skal silast igjennom 1mm sil med runde hull. Sil skal inspiserast for sediment-type og botndyr, funn skal registrerast i prøveskjema, B.2.</p>
Områdebeskrivelse	Lokaliteten Smalskar ligg i sundet mellom Randøya og Halsnøya på Finnøy i Stavanger kommune. Oppdrettsanlegget består av 6 plastmerdar med ein storleik på 120 meter i omkrins.
Stasjonsopplysninger	Sjå tekst i vedlegg 2. Bilete og skildring av sediment.
Resultat før strømmålinger	Ta kontakt med Eidesvik Laks AS for utskrift av straumrapport

Prøveskjema B.1: prøvепunkt 1 til 10

Gr.	Parameter	Poeng	Prøvenummer										Indeks	
			1	2	3	4	5	6	7	8	9	10		
Bunntype: B (bløt) eller H (hard)			B	B	B	B	B	B	B	B	B	B	B	
I	Dyr	Ja = 0, Nei = 1	1	1	1	1	1	0	0	0	1	0		
II	pH	Målt verdi	6,50	6,50	6,60	6,20	7,10	7,20	7,30	7,40	6,60	7,10		
	Eh (mV)	Målt verdi	-300	-330	-330	-330	-370	-340	-200	-130	-330	-370		
		+ ref. verdi	217	217	217	217	217	217	217	217	217	217	217	
	pH/Eh	Poeng (Figur D. 1)	5,00	5,00	5,00	5,00	2,00	2,00	1,00	1,00	5,00	2,00	-	
	Tilstand prøve		4	4	4	4	2	2	1	1	4	2		
	Tilstand Gruppe II		-											
		Buffertemp:		19,80		Sjøvannstemp:	13,50		Sedimenttemp:	10,50				
		pH sjø:		8,10		Eh sjø:	121,00		Referanseelektrode:	217,00				
III	Gassbobler	Ja = 4	4	4	4	4					4			
		Nei = 0					0	0	0	0		0		
	Farge	Lys/grå = 0							0	0				
		Brun/svart = 2	2	2	2	2	2	2			2	2		
	Lukt	Ingen = 0							0	0				
		Noe = 2						2				2		
		Sterk = 4	4	4	4	4	4				4			
	Konsistens	Fast = 0												
		Myk = 2					2	2	2	2		2		
		Løs = 4	4	4	4	4					4			
	Grabbvolum	< 1/4 = 0												
		1/4 - 3/4 = 1						1	1	1		1		
		> 3/4 = 2	2	2	2	2	2				2			
	Tykkelse på slåmlag	0 cm - 2 cm = 0					0	0	0	0		0		
		2 cm - 8 cm = 1	1	1	1	1					1			
> 8 cm = 2														
	SUM		17	17	17	17	10	7	3	3	17	7		

Gr.	Parameter	Poeng	Prøvenummer										Indeks
			1	2	3	4	5	6	7	8	9	10	
	Korrigert sum (x 0,22)		3,74	3,74	3,74	3,74	2,20	1,54	0,66	0,66	3,74	1,54	-
	Tilstand prøve		4	4	4	4	3	2	1	1	4	2	
	Tilstand gruppe III		-										
	Middelverdi gruppe II og III		4,37	4,37	4,37	4,37	2,10	1,77	0,83	0,83	4,37	1,77	-
	Tilstand prøve		4	4	4	4	3	2	1	1	4	2	
	pH/Eh	Korrigert sum											
	Indeks	Middelverdi											
	< 1,1												1
	1,1 - < 2,1												2
	2,1 - < 3,1												3
	>= 3,1												4
			LOKALITETSTILSTAND										-

Prøveskjema B.1: prøv punkt 11 til 12

Gr.	Parameter	Poeng	Prøvenummer									Indeks
			11	12								
Bunntype: B (bløt) eller H (hard)			B	B								
I	Dyr	Ja = 0, Nei = 1	0	1								
	pH	Målt verdi	7,80	6,60								
II	Eh (mV)	Målt verdi	-145	-330								
		+ ref. verdi	217	217								
	pH/Eh	Poeng (Figur D. 1)	1,00	5,00								3,25
	Tilstand prøve		1	4	-	-	-	-	-	-	-	
	Tilstand Gruppe II		4,00									
			Buffertemp:	19,80	Sjøvannstemp:	13,50	Sedimenttemp:	10,50				
			pH sjø:	8,10	Eh sjø:	121,00	Referanseelektrode:	217,00				
III	Gassbobler	Ja = 4		4								
		Nei = 0	0									
	Farge	Lys/grå = 0	0									
		Brun/svart = 2		2								
	Lukt	Ingen = 0	0									
		Noe = 2										
		Sterk = 4		4								
	Konsistens	Fast = 0	0									
		Myk = 2										
		Løs = 4		4								
	Grabbvolum	< 1/4 = 0										
		1/4 - 3/4 = 1	1	1								
		> 3/4 = 2										
	Tykkelse på slåmlag	0 cm - 2 cm = 0	0									
2 cm - 8 cm = 1			1									
> 8 cm = 2												
	SUM		1	16	-	-	-	-	-	-	-	

Gr.	Parameter	Poeng	Prøvenummer									Indeks
			11	12								
	Korrigert sum (x 0,22)		0,22	3,52								2,42
	Tilstand prøve		1	4	-	-	-	-	-	-	-	
	Tilstand gruppe III		3									
	Middelverdi gruppe II og III		0,61	4,26	-	-	-	-	-	-	-	2,83
	Tilstand prøve		1	4	-	-	-	-	-	-	-	
	pH/Eh	Korrigert sum	Tilstand									
	Indeks	Middelverdi										
	< 1,1		1									
	1,1 - < 2,1		2									
	2,1 - < 3,1		3									
	>= 3,1		4		LOKALITETSTILSTAND							3

Prøveskjema B.2: prøvepunkt 1 til 10

Informasjon fra prøvepunkt		Prøvepunkt									
		1	2	3	4	5	6	7	8	9	10
Prøvepunkt (koordinatfestet posisjon)		59° 12. 325'N 5° 57. 825'E	59° 12. 284'N 5° 57. 990'E	59° 12. 257'N 5° 58. 029'E	59° 12. 231'N 5° 58. 096'E	59° 12. 247'N 5° 58. 071'E	59° 12. 270'N 5° 58. 062'E	59° 12. 296'N 5° 58. 022'E	59° 12. 338'N 5° 57. 958'E	59° 12. 348'N 5° 57. 914'E	59° 12. 365'N 5° 57. 888'E
Dyp (m)		120	125	125	120	120	120	125	120	120	115
Antall forsøk med prøvetaker		2	1	1	1	1	1	1	1	1	1
Bobling (ved prøvetaking)		X									
Sediment type	Leire										
	Silt	100 %	100 %	100 %	100 %	100 %	100 %	100 %	100 %	100 %	67 %
	Sand										17 %
	Grus										17 %
	Skjellsand										
Steinbunn											
Fjellbunn											
Pigghuder (antall)											
Krepsdyr (antall)											
Skjell (antall)								4	12		
Børstemark (antall)							2	45	130		5
Beggiatoa											
Fôr											
Fekalier		X	X	X	X	X	X		X	X	X

Prøvepunkt	Kommentar
1	
2	
3	
4	
5	
6	
7	
8	
9	

Prøvepunkt	Kommentar
10	

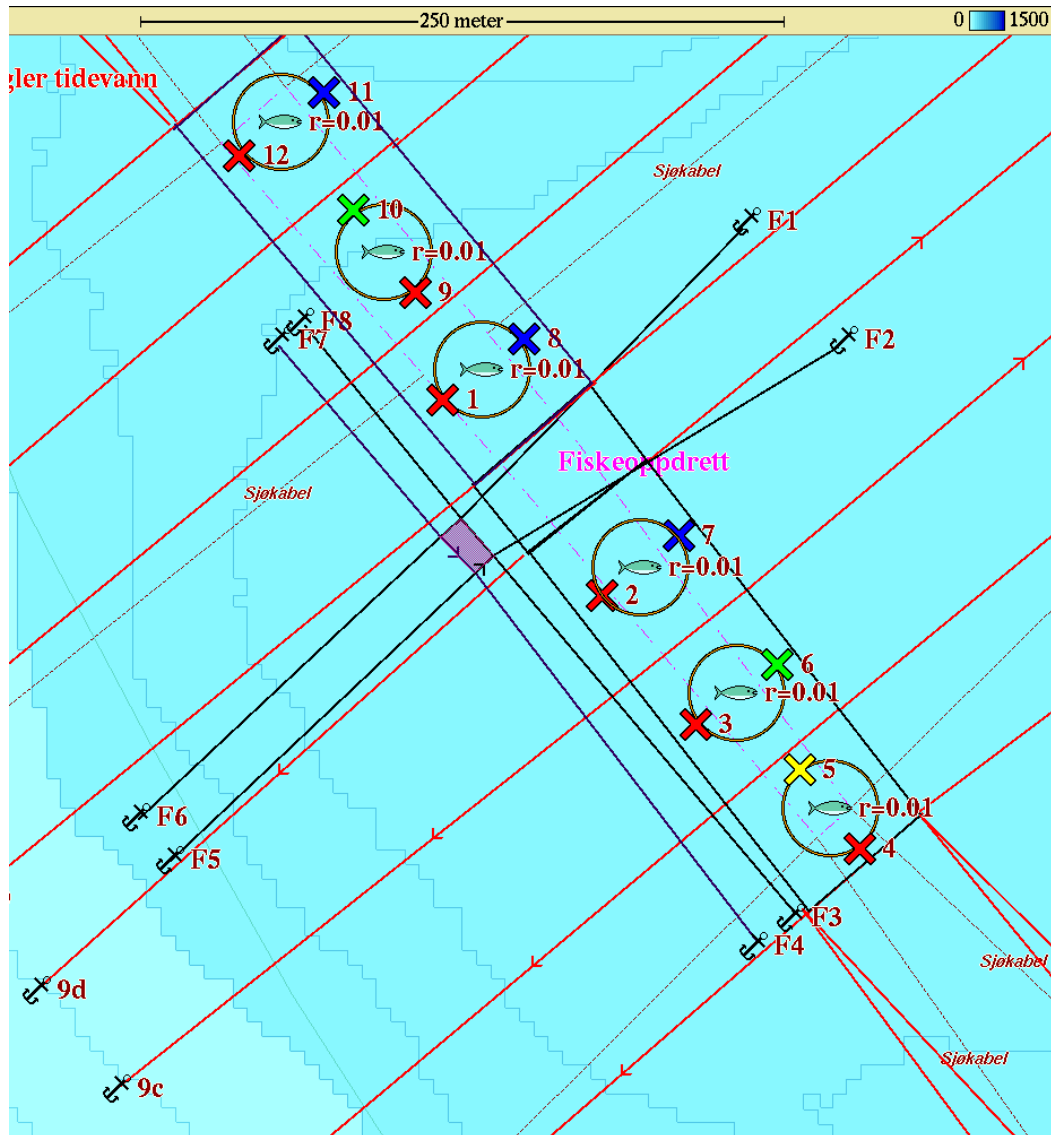
Prøveskjema B.2: prøvepunkt 11 til 12

Informasjon fra prøvepunkt		Prøvepunkt								
		11	12							
Prøvepunkt (koordinatfestet posisjon)		59° 12. 390'N 5° 57. 877'E	59° 12. 376'N 5° 57. 842'E							
Dyp (m)		110	115							
Antall forsøk med prøvetaker		1	1							
Bobling (ved prøvetaking)										
Sediment type	Leire									
	Silt	67 %	100 %							
	Sand	17 %								
	Grus	17 %								
	Skjellsand									
Steinbunn										
Fjellbunn										
Pigghuder (antall)										
Krepsdyr (antall)										
Skjell (antall)										
Børstemark (antall)		60								
Beggiatoa										
Fôr										
Fekalier			X							

Prøvepunkt	Kommentar
11	
12	

Vedlegg 1. Olexbotnkart Smalskar 11.06.2025

Resultat frå granskinga er markert i kart:



Tilstandsklasser:

-  meget god
-  god
-  dårlig
-  meget dårlig

Samla lokalitets
tilstand:



Vedlegg 2. Bilete og skildring av sediment Smalskar 11.06.2025

Prøvestasjon 1:Silt med fiske-skit. Brun farge, gass og sterk lukt i prøve med laus konsistens.



2025/06/11

Prøve ikkje silt pga. sterk lukt.

Prøvestasjon 2:Silt med fiske-skit. Brun farge, gass og sterk lukt i prøve med laus konsistens.



2025/06/11

Prøve ikkje silt pga. sterk lukt.

Prøvestasjon 3:Silt med fiske-skit. Brun farge, gass og sterk lukt i prøve med laus konsistens.



2025/06/11

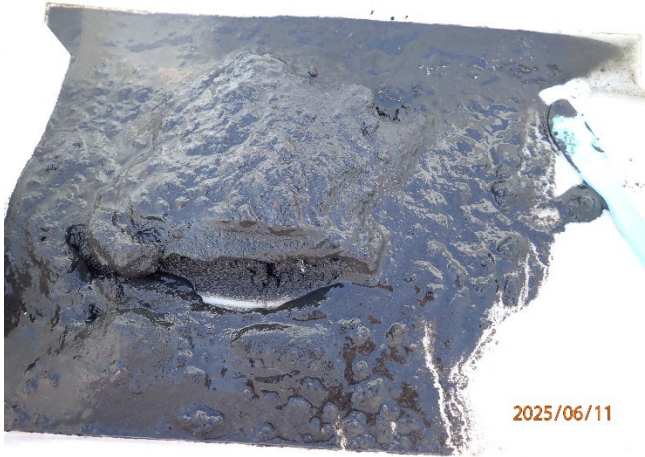
Prøve ikkje silt pga. sterk lukt.

Prøvestasjon 4:Silt med fiske-skit. Brun farge, gass og sterk lukt i prøve med laus konsistens.



Prøve ikkje silt pga. sterk lukt.

Prøvestasjon 5:Silt med litt fiske-skit. Mørk farge og sterk lukt i prøve med mjuk konsistens.



Prøve ikkje silt pga. sterk lukt.

Prøvestasjon 6:Silt med litt fiske-skit. Mørk farge og noko lukt i prøve med mjuk konsistens.



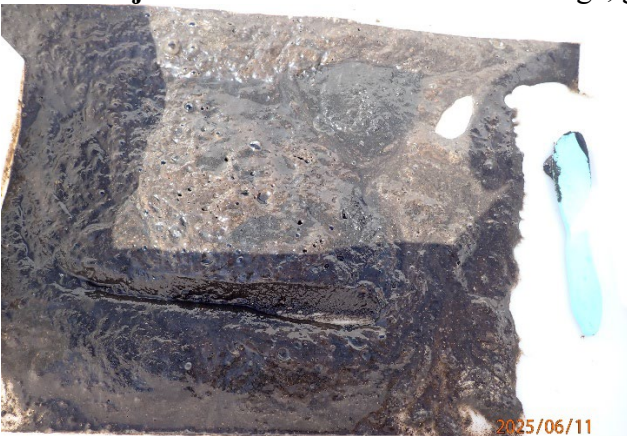
Prøvestasjon 7: Silt. Grå og luktfri prøve med mjuk konsistens.



Prøvestasjon 8: Silt. Grå og luktfri prøve med mjuk konsistens.



Prøvestasjon 9: Silt med fiske-skit. Brun farge, gass og sterk lukt i prøve med laus konsistens.



Prøve ikkje silt pga. sterk lukt.

Prøvestasjon 10:

Silt med litt sand, grus og fiske-skit. Mørk farge og noko lukt i prøve med mjuk konsistens.



Prøvestasjon 11: Silt med litt sand og grus. Grå og luktfri prøve med fast konsistens.



Prøvestasjon 12:

Silt med fiske-skit. Brun farge, gass og sterk lukt i prøve med laus konsistens.



Prøve ikkje silt pga. sterk lukt.