

B-undersøkelse for lokalitet SEGLBERGET (17015)

Lokalitetstilstand 1

Rapport ID 15398

Generell informasjon

Innsendt	2025-07-15T06:32:26Z
Oppdretter	NORDSJØ FJORDBRUK AS - 914725739
Kompetent organ	RESIPIENTANALYSE AS - 998058376
Dato prøvetaking	2025-05-13
Årsak	Før utsett
Type anlegg	Ringer
Sammendrag / Konklusjon	<p>Resultat samandrag: Botnen i lokaliteten består i hovudsak av fin silt, silt med litt leire. Blautbotn blei påvist ved alle prøvepunkt. Det blei ikkje påvist gass i nokon av grabbprøvane. Det blei påvist litt lukt i to av grabbprøvane.</p> <p>Ved ingen av prøvepunkta, var miljøtilstanden dårlegare enn 2, god.</p> <p>Indeksverdien ved B-gransking ved maks var 1,65. Indeksverdien ved denne B-gransking etter brakklegging er 0,92.</p> <p>Dette tyder på at lokaliteten har blitt tilfredsstillande rehabilitert for organisk materiale i løpet av brakkleggingsperioden.</p> <p>Konklusjon: Denne B-granskinga viser at anleggssona i lokaliteten, totalt sett, er noko belasta med tilførsel av organisk materiale frå oppdrettsanlegget. Samla sett er lokalitetstilstanden 1, meget god.</p> <p>Tidspunkt for ny B-gransking etter NS9410:2016 Ved lokalitetstilstand 1: Etter NS9410:2016 skal ny B-gransking utførast ved maksimal organisk belastning.</p>
Materiale og metode	<p>Prøveuttak av sediment er utført etter Norsk Standard NS 9410:2016. Prøvane blei tatt med ein Van Veen Grabb med prøveareal 250 cm². Grabbprøvane blei tatt så nær merdane som mogleg. Djupne ved prøvepunkta blei oppmålt med tau ved prøvetaking.</p> <p>pH og Eh i sedimentprøvane blei målt med pH3310 analyseinstrument frå WTW. Sentix 81 elektrode, med fast kabel og temperaturelement for pH måling. For redoks- (Eh) måling blei Sentix ORP kombinasjonselektrode brukt. Resultat av måling er ført i prøveskjema, B.1.</p> <p>Før prøvetaking er pH-elektrode kalibrert med pH-buffer 7,00 og 4,01. Eh-elektrode er kontrollert i Eh-buffer 475± 5 mV. Både pH- og Eh-elektrode er kontroll målt i friskt sjøvann, før kvar nye måling i sediment.</p> <p>Prøver med sediment skal opnast i ein kvit balje for inspeksjon av gass, farge, lukt, konsistens, slam, ulike typar organisk materiale (fôr, fiskeskit, kvist, lauv, tang, blåskjel frå anlegg, hydroidar og andre dyr frå anlegg, og fiskebein), kvitt bakteriebelegg (Beggiatoa), framand element (metall, tau og plast) og botndyr. Fauna på toppen av sediment og eventuelt fauna nede i sediment skal undersøkjast. Kvar prøve skal dokumenterast med minst eit bilete.</p> <p>Dersom det blir registrert botndyr ned i sediment, skal ein sile prøven for identifikasjon av botndyr og sediment. Ved mindre mengder hydrogensulfid (noko lukt) og friskt sediment, skal prøven alltid silast for identifikasjon av dominerande botndyr. Prøven skal silast igjennom 1mm sil med runde hull. Sil skal inspiseras for sediment-type og botndyr, funn skal registrerast i prøveskjema, B.2.</p>
Områdebeskrivelse	<p>Lokaliteten Seglberget ligg sør for Halsnøya i Skånevikfjorden i Kvinnherad kommune. Skånevikfjorden har fleire større fjordbasseng. Det sørvestlige fjordbassenget i Skånevikfjorden som ligg ved foten av lokaliteten har eit djup på mellom 300 til 350 meter. Dette fjordbassenget strekkjer seg vidare vestover forbi Melen og ute i Bjoafjorden og vidare ut i Alfjorden og Halsnøyfjorden.</p> <p>Oppdrettsanlegget består av ein förlåte og ei ramme for 12 merdar. Ved neste utsett er det planer om utsett i seks merdar. Merdane hadde ein storleik på 160 meter i omkrins.</p>
Stasjonsopplysninger	Sjå tekst i vedlegg 2. Bilete og skildring av sediment.
Resultat før strømmålinger	Den gjennomsnittlege spreingsstraum blei målt til 1,8 cm/s ved ca. 85 meters djup med Gytte propell strømmålarar (SD6000) i perioden 22.01 til 25.02. 2015 (RB 2055-2015).

Prøveskjema B.1: prøvepunkt 1 til 10

Gr.	Parameter	Poeng	Prøvenummer										Indeks	
			1	2	3	4	5	6	7	8	9	10		
Bunntype: B (bløt) eller H (hard)			B	B	B	B	B	B	B	B	B	B	B	
I	Dyr	Ja = 0, Nei = 1	0	0	0	0	0	0	0	0	0	0		
II	pH	Målt verdi	7,50	7,50	7,50	7,50	7,50	7,50	7,50	7,50	7,30	7,60		
	Eh (mV)	Målt verdi	40	-140	120	-210	-38	-255	-225	-250	-320	35		
		+ ref. verdi	217	217	217	217	217	217	217	217	217	217		
	pH/Eh	Poeng (Figur D. 1)	0,00	1,00	0,00	1,00	0,00	2,00	1,00	1,00	2,00	0,00	-	
	Tilstand prøve		1	1	1	1	1	2	1	1	2	1		
	Tilstand Gruppe II		-											
		Buffertemp:		18,00		Sjøvannstemp:	13,70		Sedimenttemp:	9,00				
		pH sjø:		8,20		Eh sjø:	130,00		Referanseelektrode:	217,00				
III	Gassbobler	Ja = 4												
		Nei = 0	0	0	0	0	0	0	0	0	0	0		
	Farge	Lys/grå = 0	0		0		0						0	
		Brun/svart = 2		2		2		2	2	2	2	2		
	Lukt	Ingen = 0	0	0	0	0	0	0	0	0			0	
		Noe = 2										2		
		Sterk = 4												
	Konsistens	Fast = 0	0											0
		Myk = 2		2	2	2	2	2	2	2	2	2		
		Løs = 4												
	Grabbvolum	< 1/4 = 0												
		1/4 - 3/4 = 1	1					1	1	1	1			
		> 3/4 = 2		2	2	2						2	2	
Tykkelse på slåmrag	0 cm - 2 cm = 0	0	0	0	0	0	0	0	0	0	0	0		
	2 cm - 8 cm = 1													
	> 8 cm = 2													
	SUM		1	6	4	6	3	5	5	5	8	2		

Gr.	Parameter	Poeng	Prøvenummer										Indeks
			1	2	3	4	5	6	7	8	9	10	
	Korrigert sum (x 0,22)		0,22	1,32	0,88	1,32	0,66	1,10	1,10	1,10	1,76	0,44	-
	Tilstand prøve		1	2	1	2	1	2	2	2	2	1	
	Tilstand gruppe III		-										
	Middelverdi gruppe II og III		0,11	1,16	0,44	1,16	0,33	1,55	1,05	1,05	1,88	0,22	-
	Tilstand prøve		1	2	1	2	1	2	1	1	2	1	
	pH/Eh	Korrigert sum											
	Indeks	Middelverdi											
	< 1,1												1
	1,1 - < 2,1												2
	2,1 - < 3,1												3
	>= 3,1												4
			LOKALITETSTILSTAND										-

Prøveskjema B.1: prøv punkt 11 til 14

Gr.	Parameter	Poeng	Prøvenummer								Indeks	
			11	12	13	14						
Bunntype: B (bløt) eller H (hard)			B	B	B	B						
I	Dyr	Ja = 0, Nei = 1	0	0	0	0						
	pH	Målt verdi	7,50	7,50	7,40	7,50						
II	Eh (mV)	Målt verdi	-210	30	-310	-120						
		+ ref. verdi	217	217	217	217						
	pH/Eh	Poeng (Figur D. 1)	1,00	0,00	2,00	1,00						0,86
	Tilstand prøve		1	1	2	1	-	-	-	-	-	-
	Tilstand Gruppe II		1,00									
		Buffertemp:		18,00	Sjøvannstemp:	13,70	Sedimenttemp:	9,00				
		pH sjø:	8,20	Eh sjø:	130,00	Referanseelektrode:	217,00					
III	Gassbobler	Ja = 4										
		Nei = 0	0	0	0	0						
	Farge	Lys/grå = 0		0		0						
		Brun/svart = 2	2		2							
	Lukt	Ingen = 0	0	0		0						
		Noe = 2			2							
		Sterk = 4										
	Konsistens	Fast = 0		0		0						
		Myk = 2	2		2							
		Løs = 4										
	Grabbvolum	< 1/4 = 0										
		1/4 - 3/4 = 1				1						
		> 3/4 = 2	2	2	2							
	Tykkelse på slåmrag	0 cm - 2 cm = 0	0	0	0	0						
2 cm - 8 cm = 1												
> 8 cm = 2												
	SUM		6	2	8	1	-	-	-	-	-	

Gr.	Parameter	Poeng	Prøvenummer								Indeks	
			11	12	13	14						
	Korrigert sum (x 0,22)		1,32	0,44	1,76	0,22						0,97
	Tilstand prøve		2	1	2	1	-	-	-	-	-	
	Tilstand gruppe III		1									
	Middelverdi gruppe II og III		1,16	0,22	1,88	0,61	-	-	-	-	-	0,92
	Tilstand prøve		2	1	2	1	-	-	-	-	-	
	pH/Eh	Korrigert sum										
	Indeks	Middelverdi										
	< 1,1	1										
	1,1 - < 2,1	2										
	2,1 - < 3,1	3										
	>= 3,1	4										
			LOKALITETSTILSTAND									1

Prøveskjema B.2: prøvepunkt 1 til 10

Informasjon fra prøvepunkt		Prøvepunkt									
		1	2	3	4	5	6	7	8	9	10
Prøvepunkt (koordinatfestet posisjon)		59° 43. 924'N 5° 47. 166'E	59° 43. 931'N 5° 47. 251'E	59° 43. 914'N 5° 47. 274'E	59° 43. 921'N 5° 47. 355'E	59° 43. 905'N 5° 47. 377'E	59° 43. 896'N 5° 47. 343'E	59° 43. 905'N 5° 47. 240'E	59° 43. 776'N 5° 47. 190'E	59° 43. 766'N 5° 47. 297'E	59° 43. 750'N 5° 47. 319'E
Dyp (m)		165	195	205	215	220	220	205	225	240	245
Antall forsøk med prøvetaker		1	1	1	1	1	1	1	1	1	1
Bobling (ved prøvetaking)											
Sediment type	Leire	22 %	25 %	25 %	25 %	23 %	67 %	23 %	23 %		25 %
	Silt	22 %	75 %	75 %	75 %	77 %	33 %	77 %	77 %	100 %	75 %
	Sand	22 %									
	Grus	33 %									
	Skjellsand										
Steinbunn											
Fjellbunn											
Pigghuder (antall)		5									
Krepsdyr (antall)											
Skjell (antall)		15	30	5	13	22	8	8	5	25	5
Børstemark (antall)		10	70	7	70	5	35	80	70	60	12
Beggiatoa											
Fôr											
Fekalier											

Prøvepunkt	Kommentar
1	
2	
3	
4	
5	
6	
7	
8	
9	

Prøvepunkt	Kommentar
10	

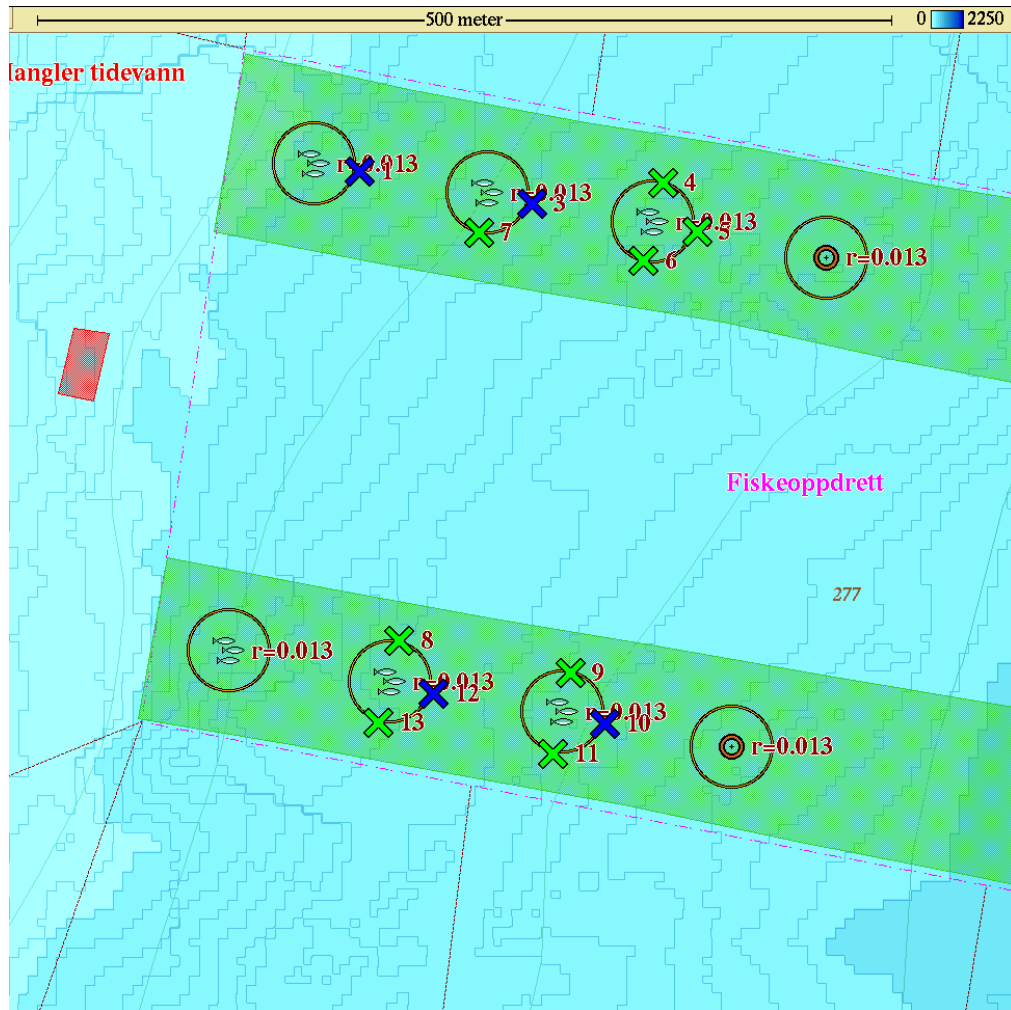
Prøveskjema B.2: prøvepunkt 11 til 14

Informasjon fra prøvepunkt		Prøvepunkt							
		11	12	13	14				
Prøvepunkt (koordinatfestet posisjon)		59° 43. 740'N 5° 47. 286'E	59° 43. 759'N 5° 47. 212'E	59° 43. 750'N 5° 47. 177'E	59° 43. 770'N 5° 47. 111'E				
Dyp (m)		245	225	220	195				
Antall forsøk med prøvetaker		1	1	1	1				
Bobling (ved prøvetaking)									
Sediment type	Leire	25 %	25 %						
	Silt	75 %	75 %	100 %	100 %				
	Sand								
	Grus								
	Skjellsand								
Steinbunn									
Fjellbunn									
Pigghuder (antall)									
Krepsdyr (antall)									
Skjell (antall)		20		1	10				
Børstemark (antall)		50	30	5	15				
Beggiatoa									
Fôr									
Fekalier									

Prøvepunkt	Kommentar
11	
12	
13	
14	

Vedlegg 1. Olexbotnkart Seglberget 13.05.2025

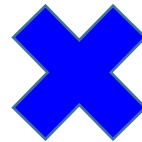
Resultat frå granskinga er markert i kart:



Tilstandsklasser:

- Blue 'X': meget god
- Green 'X': god
- Yellow 'X': dårlig
- Red 'X': meget dårlig

Samla lokalitets
tilstand:



Vedlegg 2. Bilete og skildring av sediment Seglberget 13.05.2025

Prøvestasjon 1: Leire, silt, sand og grus. Lys og luktfri prøve med fast konsistens.



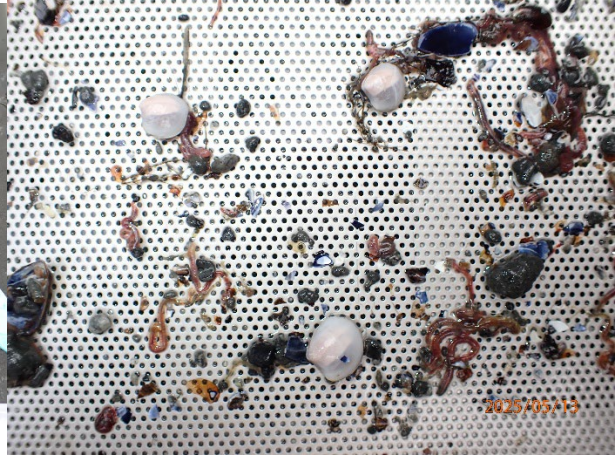
Prøvestasjon 2: Silt og litt leire. Mørk farge men luktfri prøve med mjuk konsistens.



Prøvestasjon 3: Silt og litt leire. Lys farge og luktfri prøve med mjuk konsistens.



Prøvestasjon 4: Silt og litt leire. Mørk farge men luktfri prøve med mjuk konsistens.



Prøvestasjon 5: Silt og litt leire. Lys farge og luktfri prøve med mjuk konsistens.



Prøvestasjon 6: Silt og litt leire. Mørk farge men luktfri prøve med mjuk konsistens.



Prøvestasjon 7: Silt og litt leire. Mørk farge men luktfri prøve med mjuk konsistens.



Prøvestasjon 8: Silt og litt leire. Mørk farge men luktfri prøve med mjuk konsistens.



Prøvestasjon 9: Silt. Mørk farge med noko lukt i prøve med mjuk konsistens.



Prøvestasjon 10: Silt og litt leire. Lys farge og luktfri prøve med fast konsistens.



Prøvestasjon 11: Silt og litt leire. Mørk farge med luktfri prøve med mjuk konsistens.



Prøvestasjon 12: Silt og litt leire. Lys farge og luktfri prøve med fast konsistens.



Prøvestasjon 13: Silt. Mørk farge og noko lukt i prøve med mjuk konsistens.



Prøvestasjon 14: Silt. Lys farge og luktfri prøve med fast konsistens.

