

# **B-undersøkelse for lokalitet KRIGSHOLMEN (14040)**

**Lokalitetstilstand 1**

Rapport ID 14969

# Generell informasjon

Innsendt	2025-02-04T08:35:28Z
Oppdretter	AUSTEVOLL MELAKS AS - 959473706
Kompetent organ	RESIPIENTANALYSE AS - 998058376
Dato prøvetaking	2025-01-09
Årsak	Maksimal belastning
Type anlegg	Ringer
Sammenheng / Konklusjon	<p>Resultat samandrag: Botnen i lokaliteten består i hovudsak av silt. Blautbotn blei påvist ved 3 av 4 prøvepunkt. Det blei ikkje påvist lukt eller gass i nokon av grabbprøvene.</p> <p>Ved ingen av prøvepunkt, var lokalitetstilstanden dårlegare enn 2, god.</p> <p>Indeksverdien ved denne B-granskinga er 0,73. Indeksverdien ved sist B-gransking ved maksimal organisk belastning var 0,90. Indeksverdien etter sist brakklegging var 0,32.</p> <p>Konklusjon: Denne B-granskinga viser at anleggssona i lokaliteten, totalt sett, er noko belasta med tilførsel av organisk materiale frå oppdrettsanlegget. Samla sett er lokalitetstilstanden 1, meget god.</p>
Materiale og metode	<p>Prøveuttak av sediment er utført etter Norsk Standard NS 9410:2016. Prøvene blei tatt med ein Van Veen Grabb med prøveareal 250 cm<sup>2</sup>. Grabbprøvene blei tatt så nær merdane som mogleg. Djupne ved prøvepunkt blei oppmålt med tau ved prøvetaking.</p> <p>pH og Eh i sedimentprøvene blei målt med pH3310 analyseinstrument. Sentix 81 elektrode frå WTW, med fast kabel og temperaturelement for pH måling. For redoks- (Eh) måling blei Sentix ORP kombinasjonselektrode med platina - sølv til sølvklorid frå WTW. Resultat av måling skal førast i prøveskjema, B. 1.</p> <p>Før prøvetaking skal pH-elektroden kalibrerast med pH-buffert 7,00 og 4,01, i felt. Medan Eh-elektroden skal kontrollerast i Eh-buffert 475± 5 mV. Både pH- og Eh-elektroden skal kontroll målast i friskt sjøvatn, før kvar nye måling i sediment.</p> <p>Prøvar med sediment skal opnast i ein kvit balje for inspeksjon av gass, farge, lukt, konsistens, slam, ulike typar organisk materiale (fôr, fiskeskitt, kvist, lauv, tang, blåskjel frå anlegg, hydroidar og andre dyr frå anlegg, og fiskebein), kvitt bakteriebelegg (Beggiatoa), framand element (metall, tau og plast) og botndyr. Fauna på toppen av sediment og eventuelt fauna nede i sediment skal undersøkjast. Kvar prøve skal dokumenterast med minst eit bilete.</p> <p>Dersom det blir registrert botndyr ned i sediment, skal ein sile prøven for identifikasjon av botndyr og sediment. Ved mindre mengder hydrogensulfid (noko lukt) og friskt sediment, skal prøven alltid silast for identifikasjon av dominerande botndyr. Prøven skal silast igjennom 1mm sil med runde hull. Sil skal inspiserast for sediment-type og botndyr, funn skal registrerast i prøveskjema, B.2.</p>
Områdebeskrivelse	<p>Lokaliteten Krigsholmen ligger søraust for Horgo i Horgsundet i Austevoll kommune. Lokaliteten er til ein viss grad eksponert til for havdønningar frå vest og vindgenererte bølger frå sør / søraust. Topografisk er der ikkje noko terskel frå lokalitetsområdet og vidare sør mot Møkstraifjorden.</p> <p>Oppdrettsanlegget består av ein fôr-flåte og ei ramme med plass til 5 plastmerdar med ein storleik på 160 meter i omkrins.</p> <p>Ved dette utsett har det kun vore utsett i ei merd, merd 2, som seinare er flytta over til merd 3, i samband med avlusing. Dvs. kun ein liten del av biomassen til lokaliteten har vore nytta.</p> <p>Vi har derfor vurdert det som representativt og kun ta 4 prøvar, 2 prøvar ved kvar merd, i samband med denne gransking.</p>
Stasjonsopplysninger	Sjå tekst i vedlegg 2. Bilete og skildring av sediment.
Resultat før strømmålinger	Notat 2013. Strømmåling Vassutskifting 5 og 15 m Krigsholmen AM 15.10 til 19.11.2013 Eystein Hansen, 2011. Strømmåling 5, 15 og 40 meter Krigsholmen Austevoll Melaks AS

# Prøveskjema B.1: prøvepunkt 1 til 4

Gr.	Parameter	Poeng	Prøvenummer									Indeks	
			1	2	3	4							
Bunntype: B (bløt) eller H (hard)			B	B	B	H							
I	Dyr	Ja = 0, Nei = 1	0	0	0	1							
	pH	Målt verdi	7,60	7,60	8,00								
II	Eh (mV)	Målt verdi	-210	-220	-240								
		+ ref. verdi	217	217	217								
	pH/Eh	Poeng (Figur D. 1)	1,00	1,00	1,00							0,75	
	Tilstand prøve		1	1	1	0	-	-	-	-	-	-	
	Tilstand Gruppe II		1,00										
		Buffertemp:		17,40	Sjøvannstemp:	6,40	Sedimenttemp:	7,70					
		pH sjø:	8,10	Eh sjø:	120,00	Referanseelektrode:	217,00						
III	Gassbobler	Ja = 4											
		Nei = 0	0	0	0								
	Farge	Lys/grå = 0			0								
		Brun/svart = 2	2	2									
	Lukt	Ingen = 0	0	0	0								
		Noe = 2											
		Sterk = 4											
	Konsistens	Fast = 0			0								
		Myk = 2	2	2									
		Løs = 4											
	Grabbvolum	< 1/4 = 0											
		1/4 - 3/4 = 1			1								
		> 3/4 = 2	2	2									
Tykkelse på slåmlag	0 cm - 2 cm = 0	0	0	0									
	2 cm - 8 cm = 1												
	> 8 cm = 2												
	SUM		6	6	1	0	-	-	-	-	-	-	

Gr.	Parameter	Poeng	Prøvenummer										Indeks
			1	2	3	4							
	Korrigert sum (x 0,22)		1,32	1,32	0,22	0,00							0,71
	Tilstand prøve		2	2	1	1	-	-	-	-	-	-	
	Tilstand gruppe III		1										
	Middelverdi gruppe II og III		1,16	1,16	0,61	0,00	-	-	-	-	-	-	0,73
	Tilstand prøve		2	2	1	1	-	-	-	-	-	-	
	pH/Eh	Korrigert sum											
	Indeks	Middelverdi											
	< 1,1												1
	1,1 - < 2,1												2
	2,1 - < 3,1												3
	>= 3,1												4

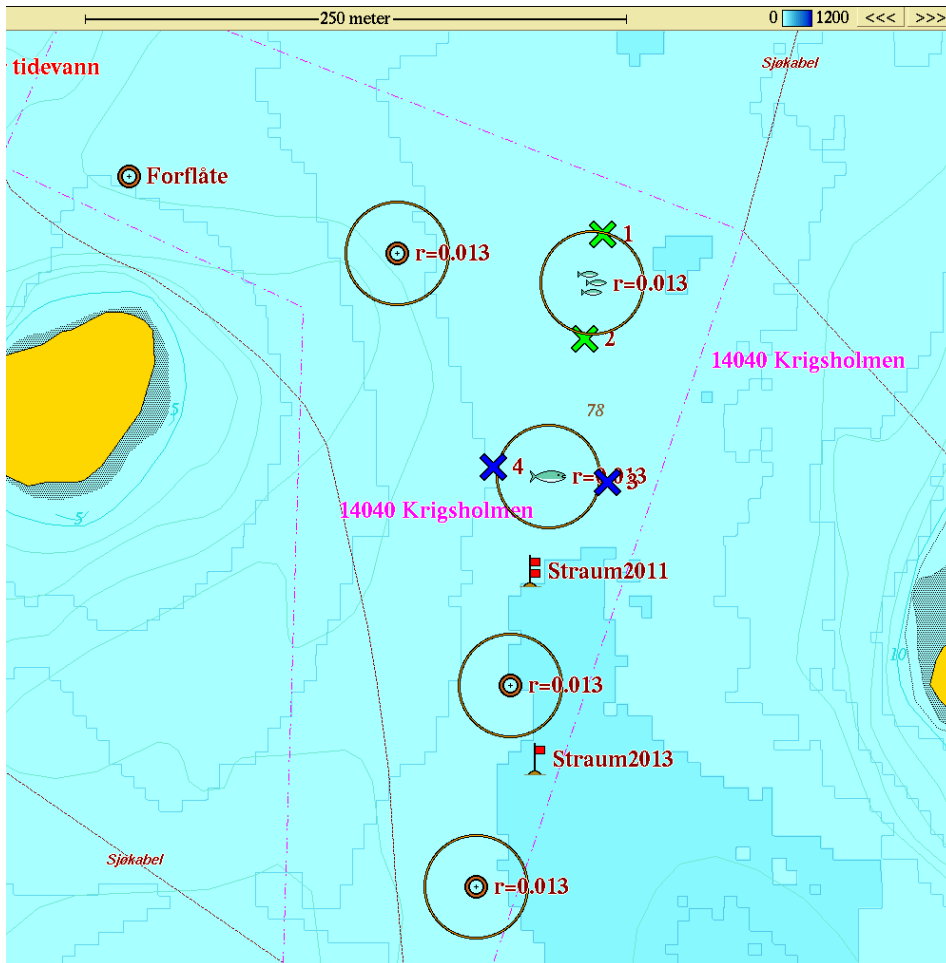
## Prøveskjema B.2: prøvepunkt 1 til 4

Informasjon fra prøvepunkt		Prøvepunkt							
		1	2	3	4				
Prøvepunkt (koordinatfestet posisjon)		60° 4. 958'N 5° 7.480'E	60° 4. 932'N 5° 7.471'E	60° 4. 896'N 5° 7.483'E	60° 4. 900'N 5° 7.426'E				
Dyp (m)		85	80	80	70				
Antall forsøk med prøvetaker		2	1	2	2				
Bobling (ved prøvetaking)									
Sediment type	Leire								
	Silt	100 %	100 %						
	Sand			33 %					
	Grus								
	Skjellsand			67 %					
Steinbunn									
Fjellbunn					X				
Pigghuder (antall)									
Krepsdyr (antall)									
Skjell (antall)									
Børstemark (antall)		25	25	3					
Beggiatoa									
Fôr									
Fekalier									

Prøvepunkt	Kommentar
1	
2	
3	
4	

# Vedlegg 1. Olexbotnkart Lokaltet 09.01.2025

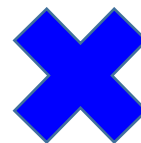
Resultat frå granskinga er markert i kart:



## Tilstandsklasser:

-  meget god
-  god
-  dårlig
-  meget dårlig

Samla lokalitets  
tilstand:



## Vedlegg 2. Bilete og skildring av sediment Krigsholmen 09.1.2025

**Prøvestasjon 1:** Silt. Brun farge men luktfri prøve med mjuk konsistens.



**Prøvestasjon 2:** Silt. Brun farge men luktfri prøve med mjuk konsistens.



**Prøvestasjon 3:** Sand og skjelsand. Grå og luktfri prøve med fast konsistens.



**Prøvestasjon 4: To tomme grabb, truleg hardbotn.**

