

B-undersøkelse for lokalitet KLUNGERVIKNESET (13339)

Lokalitetstilstand 1

Rapport ID 14630

Generell informasjon

Innsendt	2024-11-04T13:24:29Z
Oppdretter	NORDSJØ FJORDBRUK AS - 914725739
Kompetent organ	RESIPIENTANALYSE AS - 998058376
Dato prøvetaking	2024-10-03
Årsak	Maksimal belastning
Type anlegg	Kompakt
Sammenheng / Konklusjon	<p>Resultat samandrag:</p> <p>Botnen i lokaliteten består i hovudsak av silt, sand og grus på stein og/eller fjellbotn. Blautbotn blei påvist ved 9 av 10 prøvepunkt. Det blei ikkje påvist gass i nokon av grabbprøvene. Fiske-skit blei påvist i fire av grabbprøvene, i to av desse var det sterk lukt.</p> <p>Ved to prøvestasjonane, prøvestasjon 7 og 8 var lokalitetstilstanden 3, dårleg. Det blei ikkje påvist fôr-rester i nokon av grabbprøvene.</p> <p>Konklusjon:</p> <p>Indeksverdien ved denne B-granskinga er 0,97. Indeksverdien ved sist B-gransking ved maksimal organisk belastning var 1,27.</p> <p>Lokaliteten er lite belasta på nordsida, på sørsida er lokaliteten markert belasta.</p> <p>Denne B-granskinga viser at anleggssona i lokaliteten, totalt sett, er noko belasta med tilførsel av organisk materiale frå oppdrettsanlegget. Samla sett er lokalitetstilstanden 1, meget god.</p>
Materiale og metode	<p>Prøveuttak av sediment er utført etter Norsk Standard NS 9410:2016. Prøvene blei tatt med ein Van Veen Grabb med prøveareal 250 cm². Grabbprøvene blei tatt så nær merdane som mogleg. Djupne ved prøvepunkt blei oppmålt med tau ved prøvetaking.</p> <p>pH og Eh i sedimentprøvene blei målt med pH3310 analyseinstrument. Sentix 81 elektrode frå WTW, med fast kabel og temperaturelement for pH måling. For redoks- (Eh) måling blei Sentix ORP kombinasjonselektrode med platina - sølv til sølvklorid frå WTW. Resultat av måling skal førast i prøveskjema, B. 1.</p> <p>Før prøvetaking skal pH-elektroden kalibrerast med pH-buffer 7,00 og 4,01, i felt. Medan Eh-elektroden skal kontrollerast i Eh-buffer 475± 5 mV. Både pH- og Eh-elektroden skal kontroll målast i friskt sjøvatn, før kvar nye måling i sediment.</p> <p>Prøver med sediment skal opnast i ein kvit balje for inspeksjon av gass, farge, lukt, konsistens, slam, ulike typar organisk materiale (fôr, fiskeskit, kvist, lauv, tang, blåskjel frå anlegg, hydroidar og andre dyr frå anlegg, og fiskebein), kvitt bakteriebelegg (Beggiatoa), framand element (metall, tau og plast) og botndyr. Fauna på toppen av sediment og eventuelt fauna nede i sediment skal undersøkjast. Kvar prøve skal dokumenterast med minst eit bilete.</p> <p>Dersom det blir registrert botndyr ned i sediment, skal ein sile prøven for identifikasjon av botndyr og sediment. Ved mindre mengder hydrogensulfid (noko lukt) og friskt sediment, skal prøven alltid silast for identifikasjon av dominerande botndyr. Prøven skal silast igjennom 1mm sil med runde hull. Sil skal inspiserast for sediment-type og botndyr, funn skal registrerast i prøveskjema, B.2.</p>
Områdebeskrivelse	Lokaliteten Klungervikneset ligg sør for Klungervikneset, utanfor basen til Nordsjø Fjordbruk AS i Bømlo kommune. Lokaliteten ligg sør i Stokksundet mellom Bømlo og Stord. Stokksundet strekkjer seg frå Bømlafjorden i sør til Selbjørnsfjorden i nord. Oppdrettsanlegget består av fem kvadratiske stålbur med ein storleik på 35 x 35 meter. Dei siste generasjonane er det kun sett ut fisk i dei fire ytre bura.
Stasjonsopplysninger	Sjå tekst i vedlegg 2. Bilete og skildring av sediment.
Resultat før strømmålinger	Ta kontakt med Nordsjø Fjordbruk AS for utskrift av strømmåling.

Prøveskjema B.1: prøvepunkt 1 til 10

Gr.	Parameter	Poeng	Prøvenummer										Indeks
			1	2	3	4	5	6	7	8	9	10	
Bunntype: B (bløt) eller H (hard)			B	B	B	B	H	B	B	B	B	B	
I	Dyr	Ja = 0, Nei = 1	0	0	0	0	1	0	1	1	0	0	
II	pH	Målt verdi		7,50	7,40	7,50		7,50	6,80		7,40	7,40	
	Eh (mV)	Målt verdi		58	-90	-155		-211	-360		-240	-280	
		+ ref. verdi		217	217	217		217	217		217	217	
	pH/Eh	Poeng (Figur D. 1)		0,00	0,00	1,00		1,00	3,00		2,00	2,00	1,12
	Tilstand prøve		-	1	1	1	0	1	3	-	2	2	
	Tilstand Gruppe II		2,00										
		Buffertemp:		9,10			Sjøvannstemp:	11,70		Sedimenttemp:	10,90		
		pH sjø:		8,10			Eh sjø:	159,00		Referanseelektrode:	217,00		
III	Gassbobler	Ja = 4											
		Nei = 0	0	0	0	0		0	0	0	0	0	
	Farge	Lys/grå = 0	0	0	0	0					0	0	
		Brun/svart = 2						2	2	2			
	Lukt	Ingen = 0	0	0	0	0		0			0	0	
		Noe = 2											
		Sterk = 4							4	4			
	Konsistens	Fast = 0	0	0	0								
		Myk = 2				2		2			2	2	
		Løs = 4							4	4			
	Grabbvolum	< 1/4 = 0	0			0					0		
		1/4 - 3/4 = 1		1	1			1	1		1	1	
		> 3/4 = 2											
	Tykkelse på slåmrag	0 cm - 2 cm = 0	0	0	0	0		0		0	0	0	
		2 cm - 8 cm = 1							1				
> 8 cm = 2													
	SUM		0	1	1	2	0	5	12	10	3	3	

Gr.	Parameter	Poeng	Prøvenummer										Indeks
			1	2	3	4	5	6	7	8	9	10	
	Korrigert sum (x 0,22)		0,00	0,22	0,22	0,44	0,00	1,10	2,64	2,20	0,66	0,66	0,81
	Tilstand prøve		1	1	1	1	1	2	3	3	1	1	
	Tilstand gruppe III		1										
	Middelverdi gruppe II og III		0,00	0,11	0,11	0,72	0,00	1,05	2,82	2,20	1,33	1,33	0,97
	Tilstand prøve		1	1	1	1	1	1	3	3	2	2	
	pH/Eh	Korrigert sum											
	Indeks	Middelverdi											
	< 1,1	1											
	1,1 - < 2,1	2											
	2,1 - < 3,1	3											
	>= 3,1	4											
			LOKALITETSTILSTAND										1

Prøveskjema B.2: prøvepunkt 1 til 10

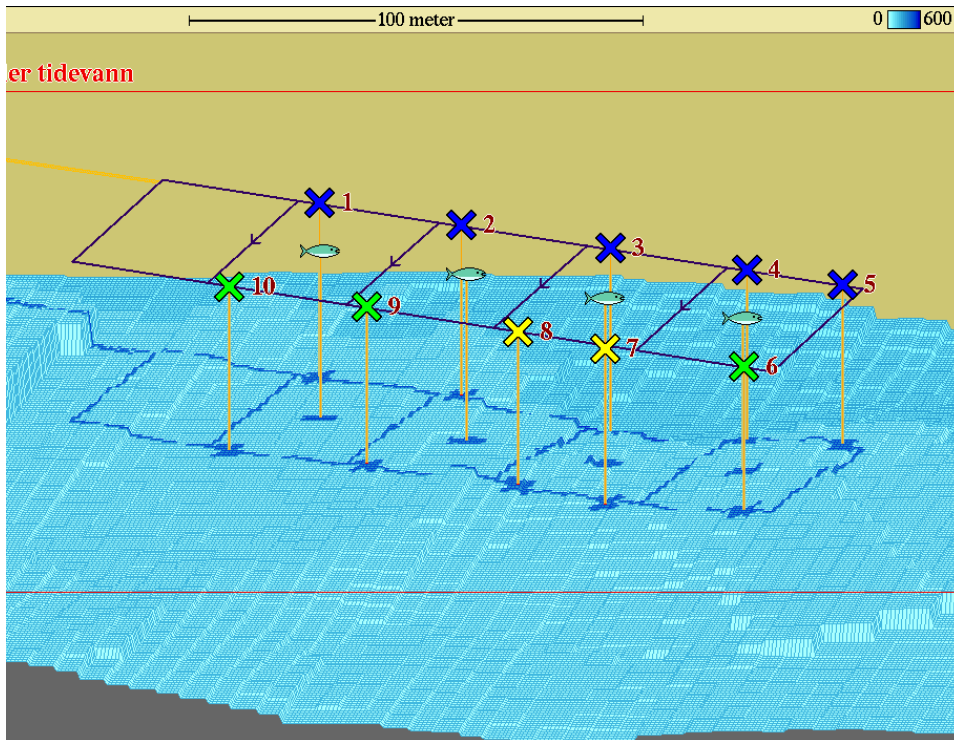
Informasjon fra prøvepunkt		Prøvepunkt									
		1	2	3	4	5	6	7	8	9	10
Prøvepunkt (koordinatfestet posisjon)		59° 44. 804'N 5° 20. 528'E	59° 44. 799'N 5° 20. 565'E	59° 44. 793'N 5° 20. 603'E	59° 44. 789'N 5° 20. 639'E	59° 44. 785'N 5° 20. 664'E	59° 44. 767'N 5° 20. 652'E	59° 44. 771'N 5° 20. 617'E	59° 44. 775'N 5° 20. 594'E	59° 44. 780'N 5° 20. 555'E	59° 44. 785'N 5° 20. 519'E
Dyp (m)		42	43	45	55	59	60	53	50	45	41
Antall forsøk med prøvetaker		2	1	1	1	2	1	1	2	2	1
Bobling (ved prøvetaking)											
Sediment type	Leire										
	Silt			25 %	50 %		25 %	20 %		17 %	57 %
	Sand	50 %	33 %	25 %	25 %		25 %	20 %	50 %	33 %	29 %
	Grus	50 %	67 %	50 %	25 %		25 %	40 %	50 %	50 %	14 %
	Skjellsand						25 %	20 %			
Steinbunn											
Fjellbunn						X					
Pigghuder (antall)											
Krepsdyr (antall)											
Skjell (antall)											
Børstemark (antall)		3		20	5		8			40	5
Beggiatoa											
Fôr											
Fekalier							X	X	X		X

Prøvepunkt	Kommentar
1	
2	
3	
4	
5	
6	
7	
8	
9	

Prøvepunkt	Kommentar
10	

Vedlegg 1. Olexbotnkart Klungervikneset 03.11.2024

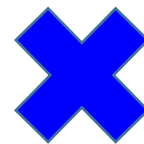
Resultat frå granskinga er markert i kart:



Tilstandsklasser:

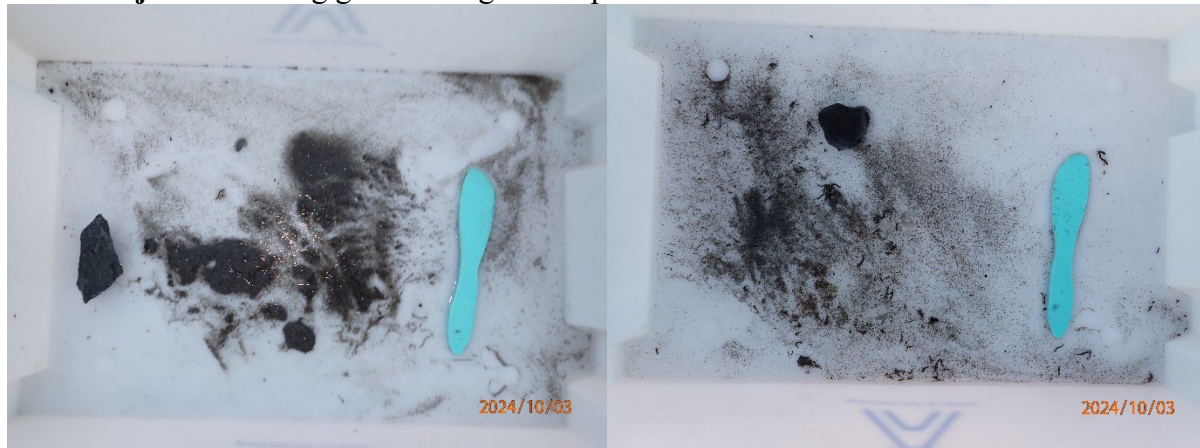
-  meget god
-  god
-  dårlig
-  meget dårlig

Samla lokalitets
tilstand:



Vedlegg 2. Bilete og skildring av sediment Klungervikneset 03.10.2024

Prøvestasjon 1: Sand og grus. Grå og luktfri prøve med fast konsistens.



Prøvestasjon 2: Sand og grus. Grå og luktfri prøve med fast konsistens.



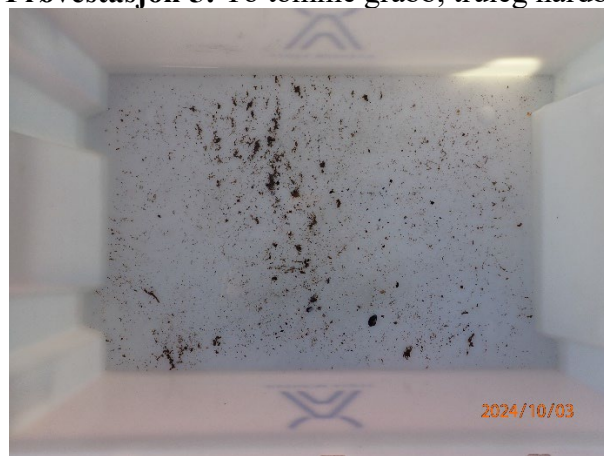
Prøvestasjon 3: Silt, sand og grus. Grå og luktfri prøve med fast konsistens.



Prøvestasjon 4: Silt, sand og grus. Grå og luktfri prøve med mjuk konsistens.



Prøvestasjon 5: To tomme grabb, truleg hardbotn.



Prøvestasjon 6: Silt, sand, grus, skjelsand, stein og litt fiske-skit.
Mørk farge men luktfri prøve med mjuk konsistens.



Prøvestasjon 7: Silt, sand, grus, skjelsand og fiske-skit.
Brun farge og sterk lukt i prøve med laus konsistens.



Prøve ikkje silt pga. sterk lukt.

Prøvestasjon 8:

Sand, grus, stein og fiske-skit. Brun farge og sterk lukt i prøve med mjuk konsistens.



Prøve ikkje silt pga. sterk lukt.

Prøvestasjon 9: Silt, sand, grus og litt fiske-skit. Grå og luktfri prøve med mjuk konsistens.



Prøvestasjon 10: Silt, sand og grus. Grå og luktfri prøve med mjuk konsistens.

