

# **B-undersøkelse for lokalitet IHLHOLMEN (27095)**

**Lokalitetstilstand 1**

Rapport ID 14601

# Generell informasjon

Innsendt	2024-11-04T13:22:33Z
Oppdretter	FJELBERG FJORDBRUK AS - 940887836
Kompetent organ	RESIPIENTANALYSE AS - 998058376
Dato prøvetaking	2024-09-26
Årsak	Maksimal belastning
Type anlegg	Ringer
Sammenheng / Konklusjon	<p>Resultat samandrag: Botnen i lokaliteten består av silt, sand, grus og skjelsand på stein og/eller fjellbotn. Blautbotn blei påvist ved 9 av 12 prøvepunkt. Det blei ikkje påvist sterk lukt eller gass i nokon av grabbprøvene.</p> <p>Litt lukt blei påvist i to av grabbprøvene, tilstanden var 2, god i desse prøvene. I dei ti andre grabbprøvene var tilstanden 1, meget god. Litt fiske-skitt blei påvist i tre av grabbprøvene. Det blei ikkje påvist fôr-rester.</p> <p>Denne B-granskinga viser at anleggssona i lokaliteten, totalt sett, er lite belasta med tilførsel av organisk materiale frå oppdrettsanlegget. Samla sett er miljøtilstanden 1, meget god.</p> <p>Konklusjon: Indeksverdien ved denne B-granskinga er 0,40. Indeksverdien ved sist B-gransking ved maksimal organisk belastning var 0,62. Dette tyder på at lokaliteten ved tidspunkt for prøvetaking, har ein tilfredsstillande miljøtilstand ved maksimal organisk belastning.</p>
Materiale og metode	<p>Prøveuttak av sediment er utført etter Norsk Standard NS 9410:2016. Prøvene blei tatt med ein Van Veen Grabb med prøveareal 250 cm<sup>2</sup>. Grabbprøvene blei tatt så nær merdane som mogleg. Djupne ved prøvepunktta blei oppmålt med tau ved prøvetaking.</p> <p>pH og Eh i sedimentprøvene blei målt med pH3310 analyseinstrument. Sentix 81 elektrode frå WTW, med fast kabel og temperaturelement for pH måling. For redoks- (Eh) måling blei Sentix ORP kombinasjonselektrode med platina - sølv til sølvklorid frå WTW. Resultat av måling skal førstast i prøveskjema, B. 1.</p> <p>Før prøvetaking skal pH-elektroden kalibrerast med pH-buffer 7,00 og 4,01, i felt. Medan Eh-elektroden skal kontrollerast i Eh-buffer 475± 5 mV. Både pH- og Eh-elektroden skal kontroll målast i friskt sjøvatn, før kvar nye måling i sediment.</p> <p>Prøver med sediment skal opnast i ein kvit balje for inspeksjon av gass, farge, lukt, konsistens, slam, ulike typar organisk materiale (fôr, fiskeskitt, kvist, lauv, tang, blåskjel frå anlegg, hydroidar og andre dyr frå anlegg, og fiskebein), kvitt bakteriebelegg (Beggiatoa), framand element (metall, tau og plast) og botndyr. Fauna på toppen av sediment og eventuelt fauna nede i sediment skal undersøkjast. Kvar prøve skal dokumenterast med minst eit bilete.</p> <p>Dersom det blir registrert botndyr ned i sediment, skal ein sile prøven for identifikasjon av botndyr og sediment. Ved mindre mengder hydrogensulfid (noko lukt) og friskt sediment, skal prøven alltid silast for identifikasjon av dominerande botndyr. Prøven skal silast igjennom 1mm sil med runde hull. Sil skal inspisierast for sediment-type og botndyr, funn skal registrerast i prøveskjema, B.2.</p>
Områdebeskrivelse	Lokaliteten Ilholmane ligg vest for Nordre Ilholmen, sør i Halsnøyfjorden. Nord i Vindafjord kommune. Oppdrettsanlegget består av ein fôr-flate og ei ramme med plass til ti større merdar. Ved dette utsett har det vore fisk i åtte plastmerdar med ein storleik på 140 meter i omkrins.
Stasjonsopplysninger	Sjå tekst i vedlegg 2. Bilete og skildring av sediment.
Resultat før strømmåling	Rapportnr. S 0706 Strømmåling Ilholmane

# Prøveskjema B.1: prøv punkt 1 til 10

Gr.	Parameter	Poeng	Prøvenummer										Indeks		
			1	2	3	4	5	6	7	8	9	10			
Bunntype: B (bløt) eller H (hard)			B	H	B	B	B	B	B	H	B	H			
I	Dyr	Ja = 0, Nei = 1	0	0	0	0	0	0	0	0	0	1			
II	pH	Målt verdi	7,40		7,40	7,50	7,30	7,80	7,70						
	Eh (mV)	Målt verdi	-30		-30	45	-300		-25						
		+ ref. verdi	217		217	217	217	217	217						
pH/Eh	Poeng (Figur D. 1)	0,00		0,00	0,00	2,00	0,00	0,00					-		
Tilstand prøve			1	-	1	1	2	1	1	0	-	0			
Tilstand Gruppe II			-												
Buffertemp:			11,30			Sjøvannstemp:			13,20		Sedimenttemp:			10,00	
pH sjø:			8,20		Eh sjø:		140,00		Referanseelektrode:			217,00			
III	Gassbobler	Ja = 4													
		Nei = 0	0	0	0	0	0	0	0	0	0	0			
	Farge	Lys/grå = 0			0	0		0	0		0				
		Brun/svart = 2	2	2			2								
	Lukt	Ingen = 0	0	0	0	0		0	0		0				
		Noe = 2					2								
		Sterk = 4													
	Konsistens	Fast = 0		0				0	0		0				
		Myk = 2	2		2	2	2								
		Løs = 4													
	Grabbvolum	< 1/4 = 0	0	0				0			0				
		1/4 - 3/4 = 1			1	1	1		1						
		> 3/4 = 2													
	Tykkelse på slåmrag	0 cm - 2 cm = 0	0	0	0	0	0	0	0		0				
		2 cm - 8 cm = 1													
> 8 cm = 2															
SUM			4	2	3	3	7	0	1	0	0	0			

Gr.	Parameter	Poeng	Prøvenummer										Indeks
			1	2	3	4	5	6	7	8	9	10	
	Korrigert sum (x 0,22)		0,88	0,44	0,66	0,66	1,54	0,00	0,22	0,00	0,00	0,00	-
	Tilstand prøve		1	1	1	1	2	1	1	1	1	1	
	Tilstand gruppe III		-										
	Middelverdi gruppe II og III		0,44	0,44	0,33	0,33	1,77	0,00	0,11	0,00	0,00	0,00	-
	Tilstand prøve		1	1	1	1	2	1	1	1	1	1	
	pH/Eh	Korrigert sum											
	Indeks	Middelverdi											
	< 1,1												1
	1,1 - < 2,1												2
	2,1 - < 3,1												3
	>= 3,1												4
			LOKALITETSTILSTAND										-



Gr.	Parameter	Poeng	Prøvenummer									Indeks
			11	12								
	Korrigert sum (x 0,22)		1,32	0,00								0,48
	Tilstand prøve		2	1	-	-	-	-	-	-	-	
	Tilstand gruppe III		1									
	Middelverdi gruppe II og III		1,32	0,00	-	-	-	-	-	-	-	0,40
	Tilstand prøve		2	1	-	-	-	-	-	-	-	
	pH/Eh	Korrigert sum										
	Indeks	Middelverdi										
	< 1,1											1
	1,1 - < 2,1											2
	2,1 - < 3,1											3
	>= 3,1											4
			LOKALITETSTILSTAND									1

## Prøveskjema B.2: prøvepunkt 1 til 10

Informasjon fra prøvepunkt		Prøvepunkt									
		1	2	3	4	5	6	7	8	9	10
Prøvepunkt (koordinatfestet posisjon)		59° 43. 205'N 5° 35. 132'E	59° 43. 230'N 5° 35. 133'E	59° 43. 256'N 5° 35. 108'E	59° 43. 285'N 5° 35. 130'E	59° 43. 310'N 5° 35. 131'E	59° 43. 352'N 5° 35. 215'E	59° 43. 339'N 5° 35. 192'E	59° 43. 295'N 5° 35. 239'E	59° 43. 295'N 5° 35. 187'E	59° 43. 268'N 5° 35. 211'E
Dyp (m)		95	120	170	185	205	110	105	75	90	95
Antall forsøk med prøvetaker		1	2	1	1	1	2	2	2	2	2
Bobling (ved prøvetaking)											
Sediment type	Leire					20 %					
	Silt	50 %		67 %	50 %	40 %	25 %	33 %			
	Sand	50 %		17 %	17 %	10 %	25 %	67 %		100 %	
	Grus			17 %	17 %	20 %	25 %				
	Skjellsand				17 %	10 %	25 %				
Steinbunn											
Fjellbunn			X					X			X
Pigghuder (antall)							1	5			
Krepsdyr (antall)						1				3	
Skjell (antall)				18	4						
Børstemark (antall)		70	6	80	250	30	8	30	3	5	
Beggiatoa											
Fôr											
Fekalier		X	X								

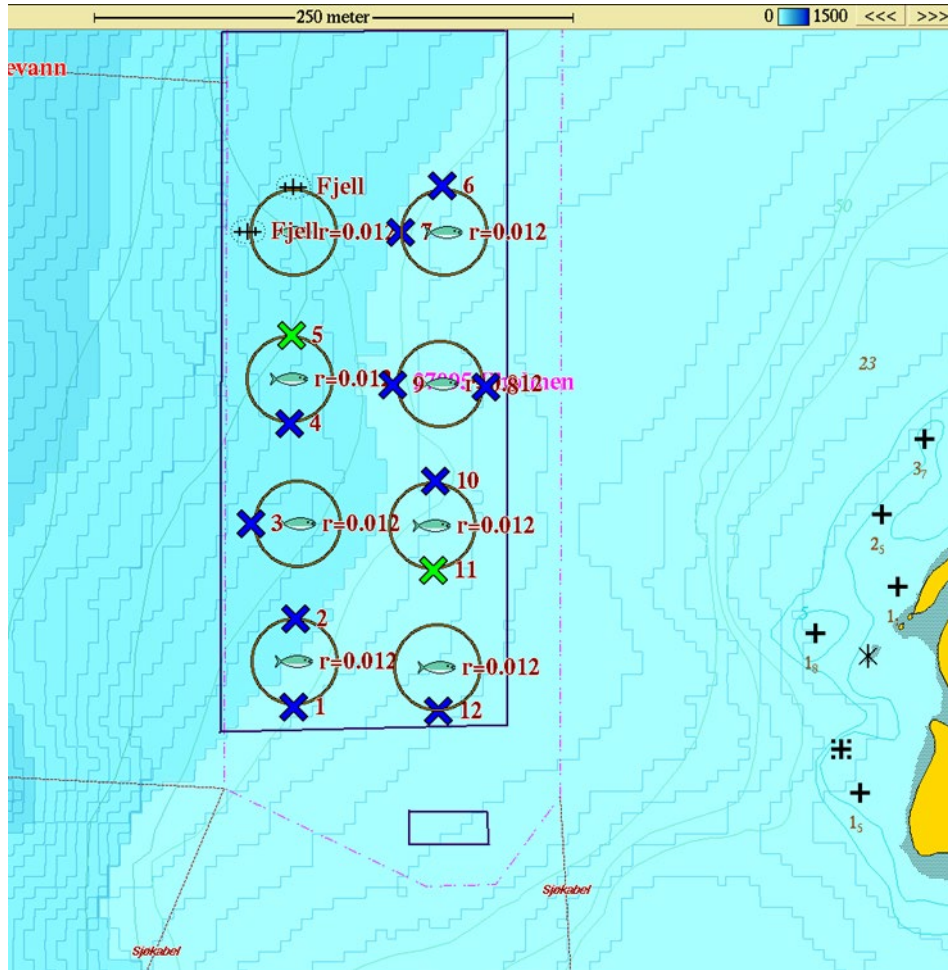
Prøvepunkt	Kommentar
1	
2	
3	
4	
5	
6	
7	
8	
9	

Prøvepunkt	Kommentar
10	



# Vedlegg 1. Olexbotnkart Ihholmane 26.09.2024

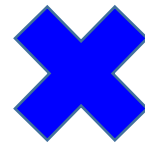
Resultat frå granskinga er markert i kart:



## Tilstandsklasser:

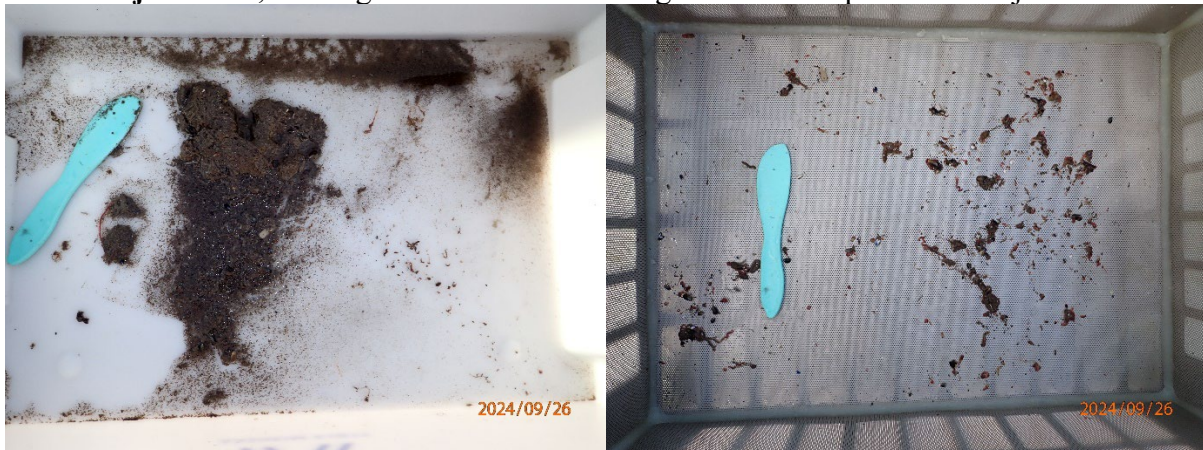
-  meget god
-  god
-  dårlig
-  meget dårlig

Samla lokalitets  
tilstand:



## Vedlegg 2. Bilete og skildring av sediment Ilholmane 26.09.2024

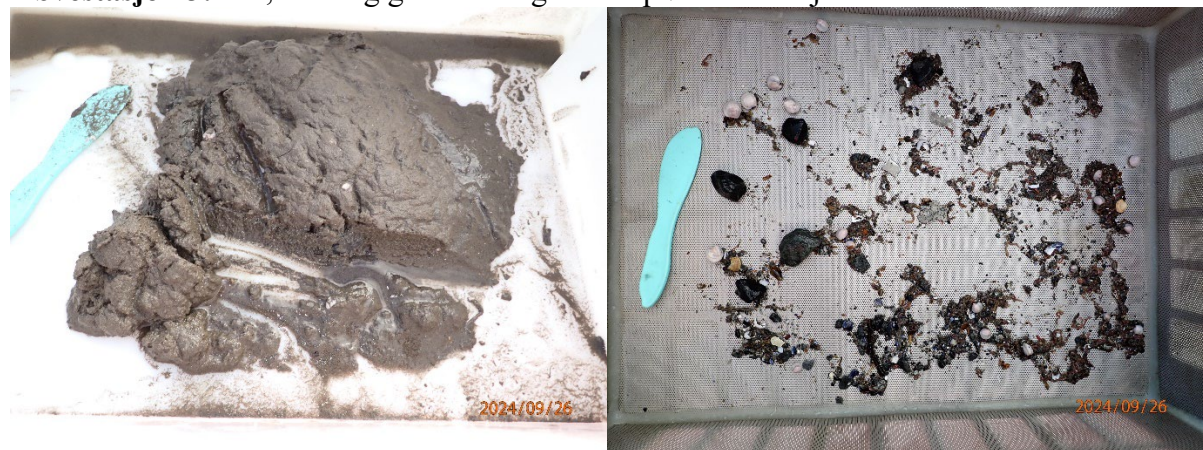
**Prøvestasjon 1:** Silt, sand og litt fiskeskit. Brun farge men luktfri prøve med mjuk konsistens.



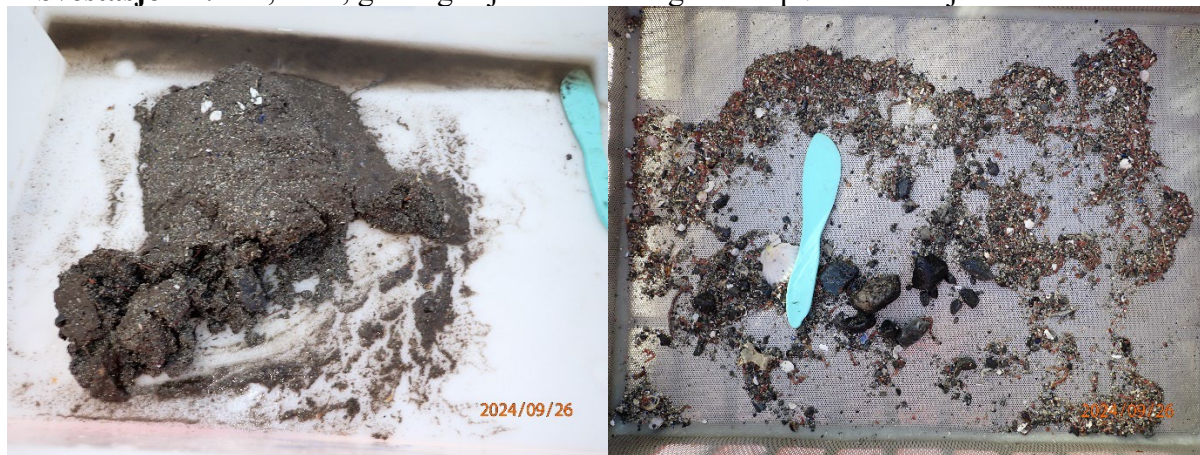
**Prøvestasjon 2:** Litt fiskeskit. Brun farge men luktfri prøve, truleg hardbotn.



**Prøvestasjon 3:** Silt, sand og grus. Grå og luktfri prøve med mjuk konsistens.

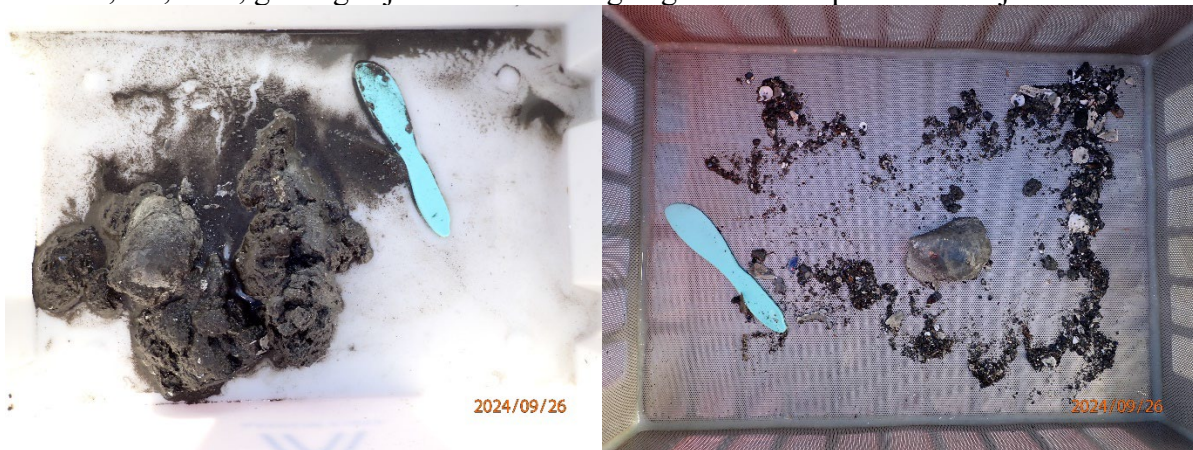


**Prøvestasjon 4:** Silt, sand, grus og skjelsand. Grå og luktfri prøve med mjuk konsistens.

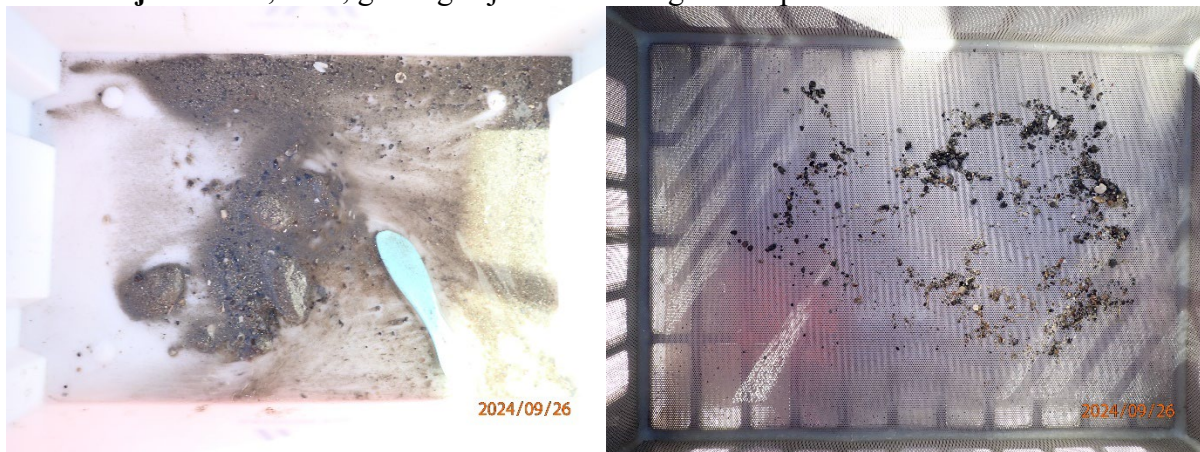


**Prøvestasjon 5:**

Litt leire, silt, sand, grus og skjelsand. Mørk farge og noko lukt i prøve med mjuk konsistens.



**Prøvestasjon 6:** Silt, sand, grus og skjelsand. Grå og luktfri prøve med fast konsistens.



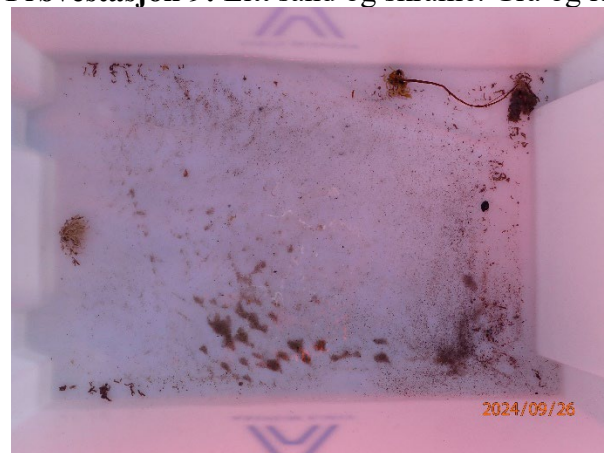
**Prøvestasjon 7:** Sand og grus. Grå og luktfri prøve med fast konsistens.



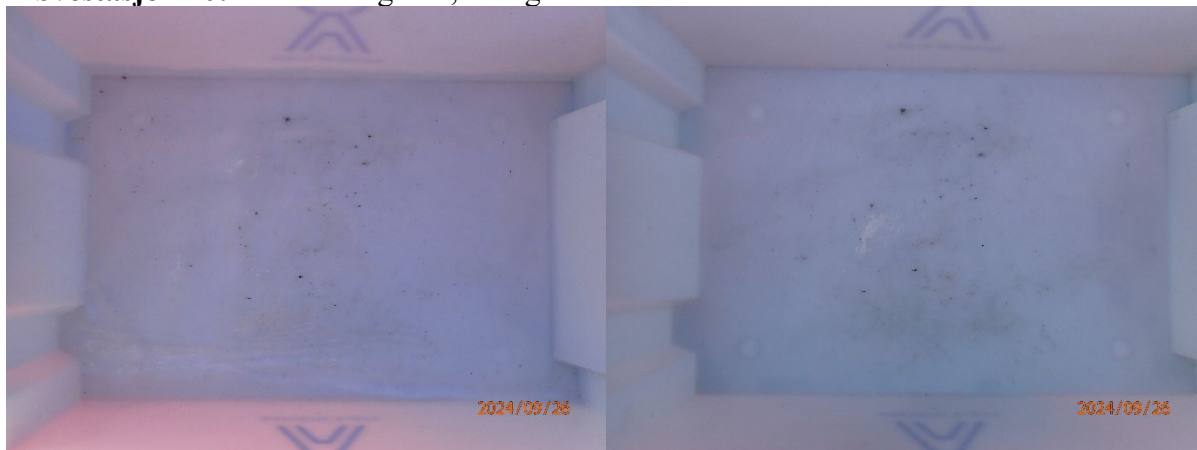
**Prøvestasjon 8:** Litt grus og ein tomme grabb, truleg hardbotn.



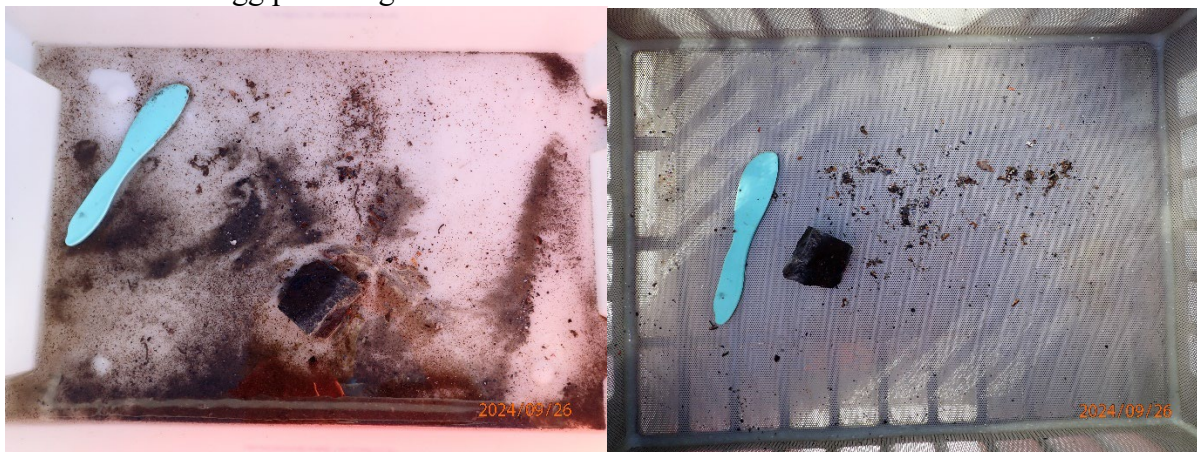
**Prøvestasjon 9:** Litt sand og skråme. Grå og luktfri prøve med fast konsistens.



**Prøvestasjon 10:** To tomme grabb, truleg hardbotn.



**Prøvestasjon 11:** Sand og grus. Mørk farge og noko lukt i prøve med mjuk konsistens. Kvitt bakteriebelegg på stein grus.



**Prøvestasjon 12:** Litt sand og grus. Grå og luktfri prøve med fast konsistens.

