

# **B-undersøkelse for lokalitet BRATTAVIKA (11488)**

**Lokalitetstilstand 1**

Rapport ID 14593



# Prøveskjema B.1: prøvепunkt 1 til 10

Gr.	Parameter	Poeng	Prøvenummer										Indeks	
			1	2	3	4	5	6	7	8	9	10		
Bunntype: B (bløt) eller H (hard)			B	B	B	B	B	B	B	B	B	B	B	
I	Dyr	Ja = 0, Nei = 1	0	0	0	0	0	0	0	0	0	0	0	
	pH	Målt verdi						7,39	7,35	7,69	7,38	7,42		
II	Eh (mV)	Målt verdi						132	-119	26	3	240		
		+ ref. verdi						349	98	243	220	457		
	pH/Eh	Poeng (Figur D. 1)						0,00	1,00	0,00	0,00	0,00	-	
	Tilstand prøve		-	-	-	-	-	1	1	1	1	1		
	Tilstand Gruppe II		-											
			Buffertemp:		13,00	Sjøvannstemp:		16,00	Sedimenttemp:		9,90			
			pH sjø:		8,00	Eh sjø:		164,00	Referanseelektrode:		217,00			
III	Gassbobler	Ja = 4												
		Nei = 0	0	0	0	0	0	0	0	0	0	0	0	0
	Farge	Lys/grå = 0	0	0	0	0	0	0	0	0	0	0	0	0
		Brun/svart = 2												
	Lukt	Ingen = 0	0	0	0	0	0	0	0	0	0	0	0	0
		Noe = 2												
		Sterk = 4												
	Konsistens	Fast = 0	0	0	0	0	0	0						
		Myk = 2								2	2	2	2	
		Løs = 4												
	Grabbvolum	< 1/4 = 0	0	0	0	0	0							
		1/4 - 3/4 = 1							1					
		> 3/4 = 2								2	2	2	2	
	Tykkelse på slåmrag	0 cm - 2 cm = 0	0	0	0	0	0	0	0	0	0	0	0	0
		2 cm - 8 cm = 1												
		> 8 cm = 2												
		SUM		0	0	0	0	0	1	4	4	4	4	

Gr.	Parameter	Poeng	Prøvenummer										Indeks
			1	2	3	4	5	6	7	8	9	10	
	Korrigert sum (x 0,22)		0,00	0,00	0,00	0,00	0,00	0,22	0,88	0,88	0,88	0,88	-
	Tilstand prøve		1	1	1	1	1	1	1	1	1	1	
	Tilstand gruppe III		-										
	Middelverdi gruppe II og III		0,00	0,00	0,00	0,00	0,00	0,11	0,94	0,44	0,44	0,44	-
	Tilstand prøve		1	1	1	1	1	1	1	1	1	1	
	pH/Eh	Korrigert sum											
	Indeks	Middelverdi											
	< 1,1												1
	1,1 - < 2,1												2
	2,1 - < 3,1												3
	>= 3,1												4
			LOKALITETSTILSTAND										-



Gr.	Parameter	Poeng	Prøvenummer										Indeks	
			11	12	13	14	15	16	17	18				
	Korrigert sum (x 0,22)		0,00	0,00	0,00	0,00	0,00	0,00	0,00	0,00	0,00			0,21
	Tilstand prøve		1	1	1	1	1	1	1	1	-	-		
	Tilstand gruppe III		1											
	Middelverdi gruppe II og III		0,00	0,00	0,00	0,00	0,00	0,00	0,00	0,00	-	-	0,13	
	Tilstand prøve		1	1	1	1	1	1	1	1	-	-		
	pH/Eh	Korrigert sum	Tilstand											
	Indeks	Middelverdi												
	< 1,1		1											
	1,1 - < 2,1		2											
	2,1 - < 3,1		3											
	>= 3,1		4										LOKALITETSTILSTAND	1

## Prøveskjema B.2: prøvepunkt 1 til 10

Informasjon fra prøvepunkt		Prøvepunkt									
		1	2	3	4	5	6	7	8	9	10
Prøvepunkt (koordinatfestet posisjon)		60° 2. 774'N 5° 18. 189'E	60° 2. 730'N 5° 18. 234'E	60° 2. 724'N 5° 18. 172'E	60° 2. 681'N 5° 18. 252'E	60° 2. 674'N 5° 18. 252'E	60° 2. 629'N 5° 18. 280'E	60° 2. 621'N 5° 18. 220'E	60° 2. 574'N 5° 18. 303'E	60° 2. 556'N 5° 18. 284'E	60° 2. 567'N 5° 18. 245'E
Dyp (m)		243	244	241	284	356	311	255	336	356	310
Antall forsøk med prøvetaker		1	2	1	1	1	1	2	1	1	1
Bobling (ved prøvetaking)											
Sediment type	Leire							30 %	60 %	60 %	
	Silt				30 %		40 %	60 %	40 %	30 %	50 %
	Sand										
	Grus										
	Skjellsand	100 %	100 %	100 %	70 %	100 %	60 %	10 %		10 %	50 %
Steinbunn											
Fjellbunn											
Pigghuder (antall)								6	5		
Krepsdyr (antall)											
Skjell (antall)					30		10	30	1	10	3
Børstemark (antall)		3	100	10	150	5	100	200	20	50	10
Beggiatoa											
Fôr											
Fekalier											

Prøvepunkt	Kommentar
1	
2	
3	
4	
5	
6	
7	
8	
9	

Prøvepunkt	Kommentar
10	

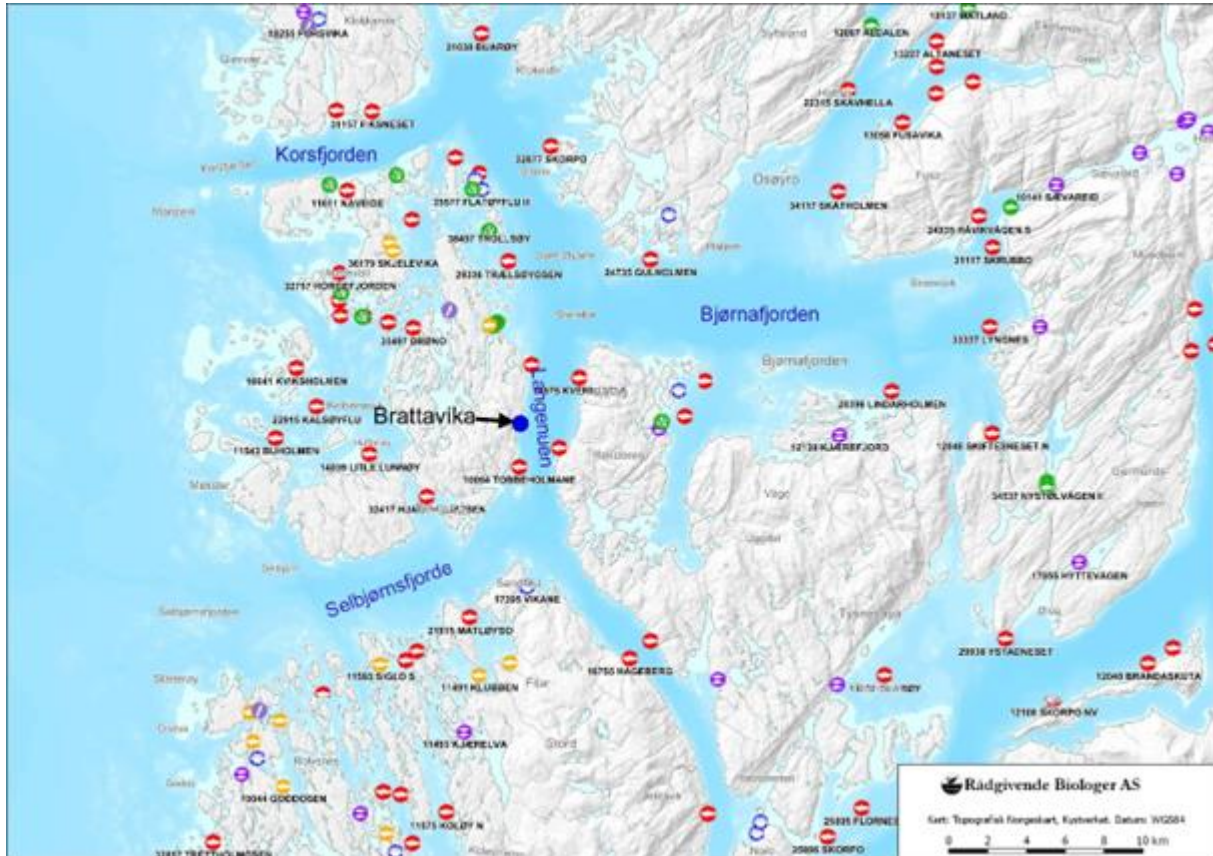
## Prøveskjema B.2: prøvepunkt 11 til 18

Informasjon fra prøvepunkt		Prøvepunkt							
		11	12	13	14	15	16	17	18
Prøvepunkt (koordinatfestet posisjon)		60° 2. 617'N 5° 18. 192'E	60° 2. 597'N 5° 18. 168'E	60° 2. 610'N 5° 18. 129'E	60° 2. 672'N 5° 18. 170'E	60° 2. 666'N 5° 18. 110'E	60° 2. 721'N 5° 18. 143'E	60° 2. 713'N 5° 18. 086'E	60° 2. 731'N 5° 18. 102'E
Dyp (m)		255	183	183	233	174	197	174	197
Antall forsøk med prøvetaker		1	2	1	1	1	1	1	1
Bobling (ved prøvetaking)									
Sediment type	Leire								
	Silt			50 %	50 %				
	Sand			50 %				30 %	
	Grus								
	Skjellsand	100 %			50 %	100 %	100 %	100 %	70 %
Steinbunn									
Fjellbunn			X						
Pigghuder (antall)				1					
Krepsdyr (antall)									
Skjell (antall)									
Børstemark (antall)		5		20	5		5	1	1
Beggiatoa									
Fôr									
Fekalier									

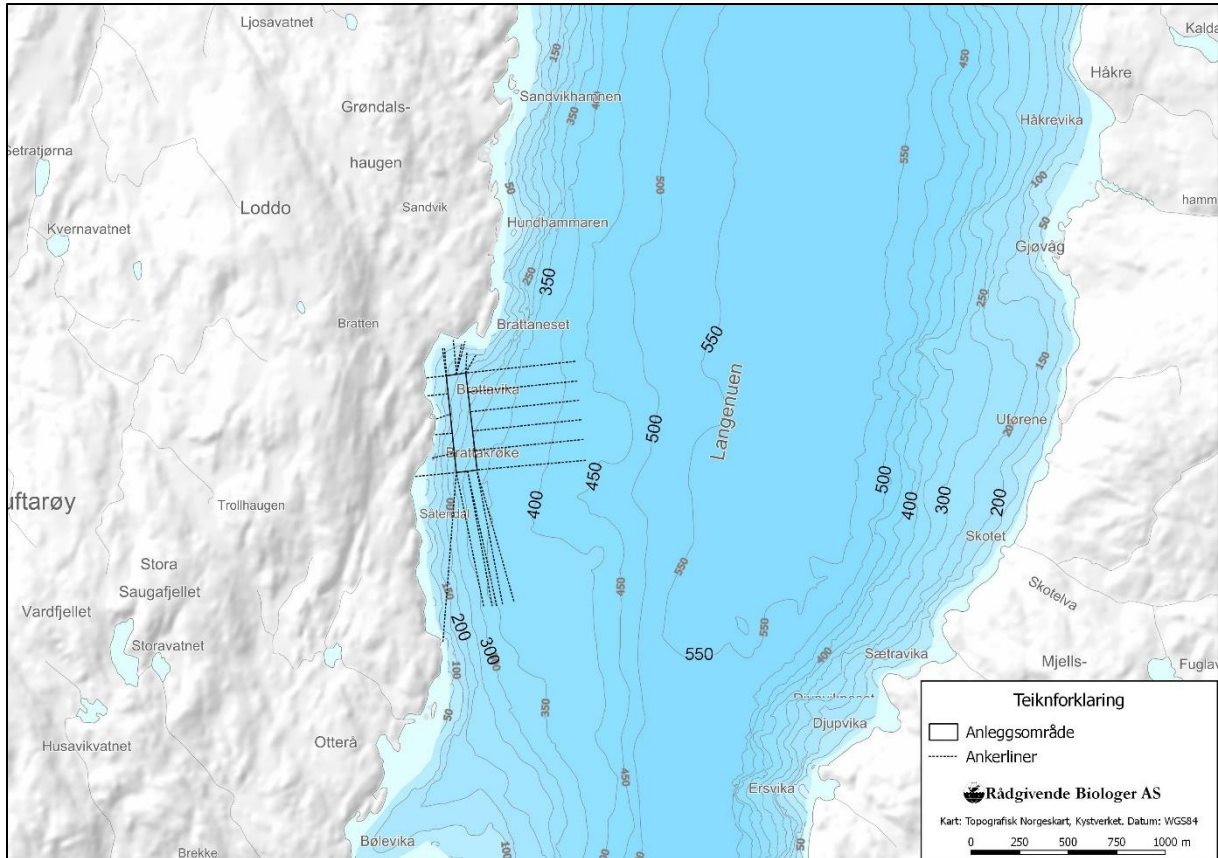
Prøvepunkt	Kommentar
11	Grabb ruller
12	grabben rullar
13	grabb ruller
14	
15	grabb ruller
16	
17	
18	



## KART OG FIGURAR

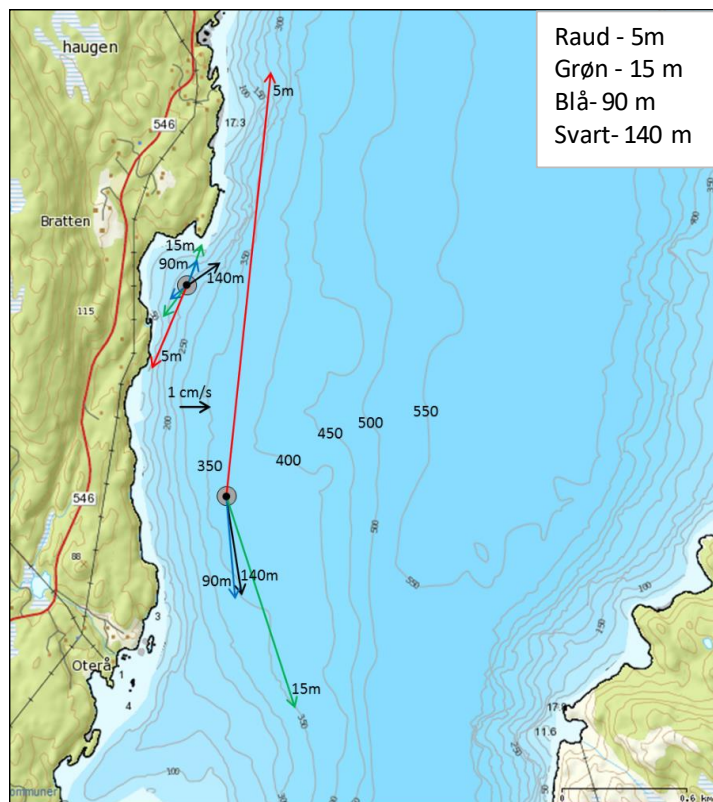


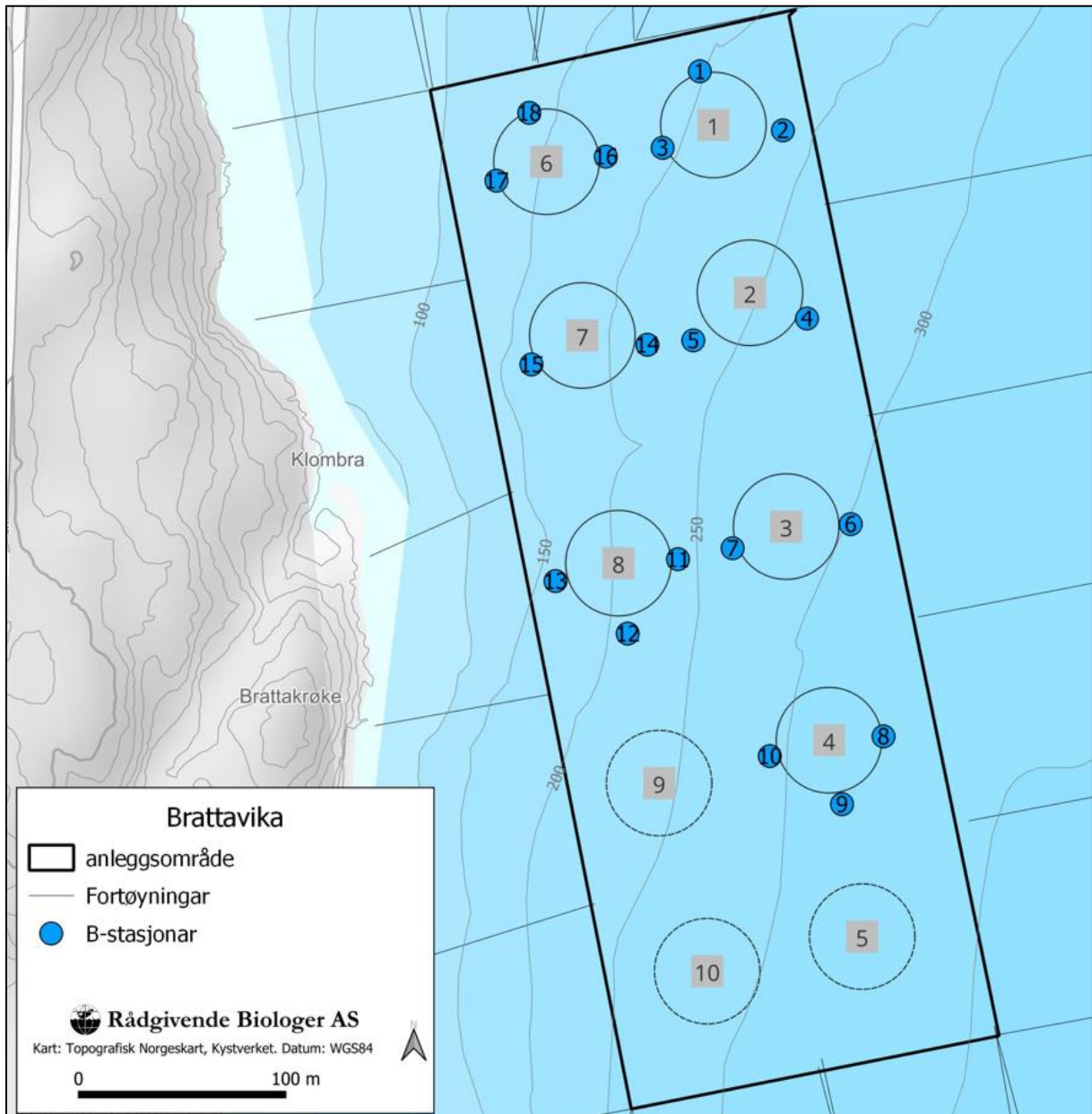
*Figur 1. Oversiktskart over fjordsystemet rundt lokaliteten. Omkringliggende oppdrettsanlegg er markert.*



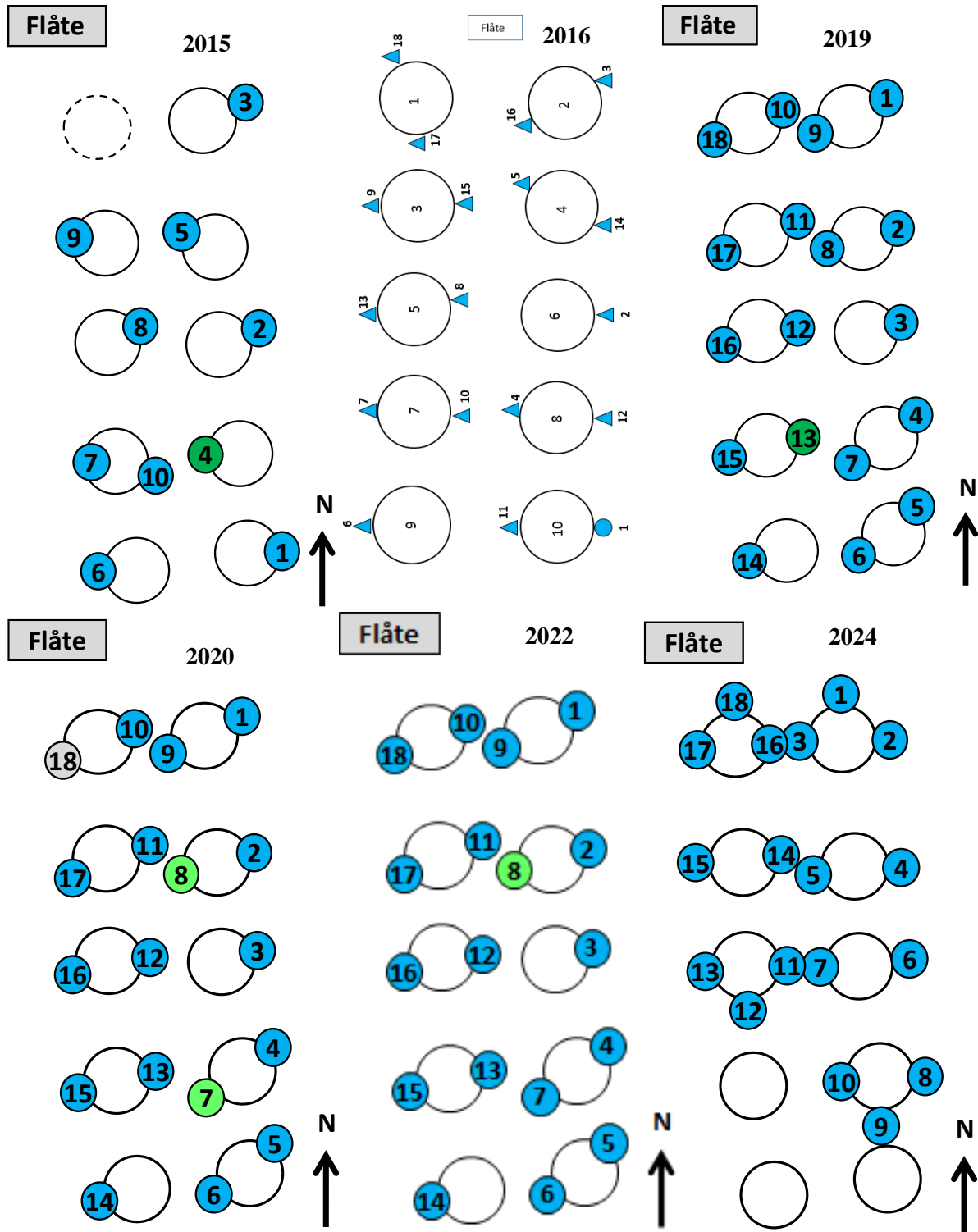
**Figur 2.** Utsnitt av nærområdet rundt lokaliteten, med plassering av anlegget med fortøyinger.

**Figur 3.** Enkel skisse over hovedstraumretninger (flux) og gjennomsnittlig straumhastighet på fire måledjup, basert på straummåling i periodane 10. april - 15. mai (sør) og 15. mai - 13. juni 2013 (nord) ved Brattavika. Frå Furset & Brekke (2013).

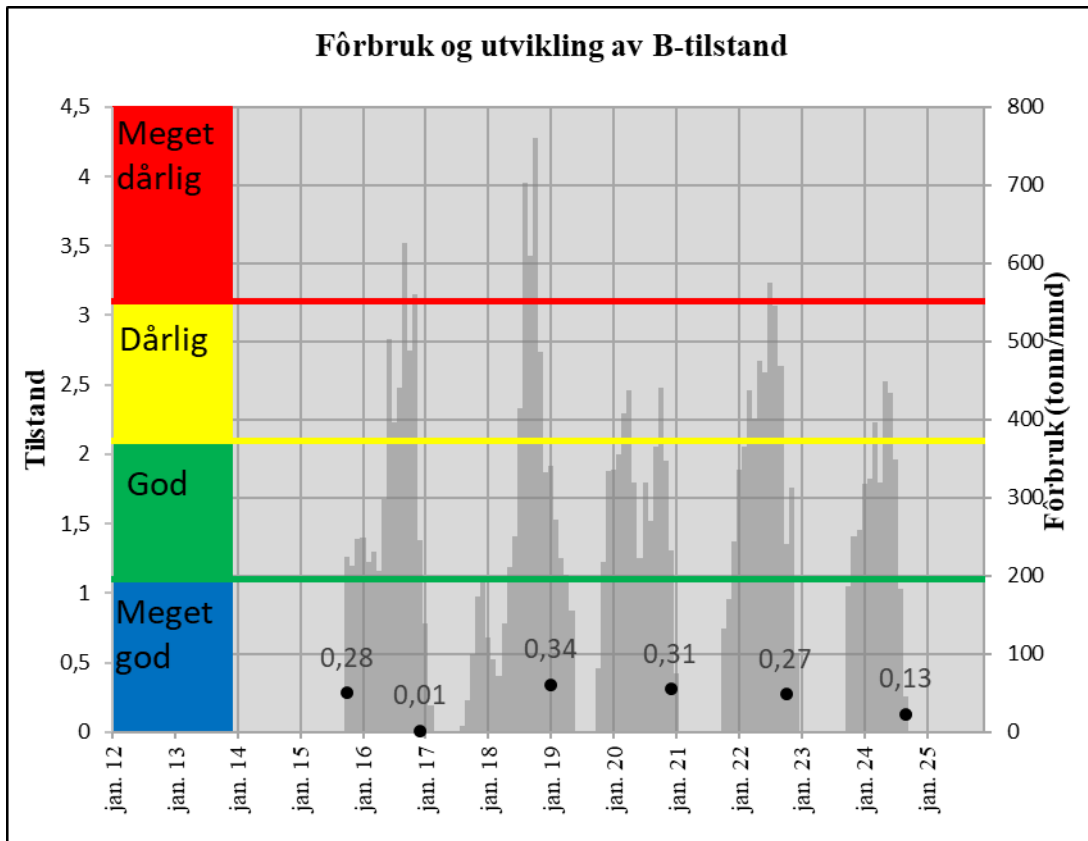




**Figur 4.** Oversikt over anlegget ved lokaliteten med merdnummer (grå firkantar) og plassering av grabbhugg (nummererte sirklar).



Figur 5. Oversikt over tilstand i anleggssona for enkeltstasjoner tekne på lokaliteten ved granskingane frå 2015 til 2024.



**Figur 6.** Fôrbruk (grå stolpar) og utvikling av tilstand i anleggssona (svarte punkt) ved lokaliteten dei siste åra.



## REFERANSAR

### Tidlegare rapportar:

- Bergum, H. O. T. 2022. Oppdrettslokalitet Brattavika i Austevoll kommune, oktober 2022. Miljøovervaking av anleggssona – B-gransking. Rådgivende Biologer AS, rapport 3786, 21 sider.
- Bergum, H. O. T. 2021. Oppdrettslokalitet Brattavika i Austevoll kommune, desember 2020. Miljøovervaking av anleggssona – B-gransking. Rådgivende Biologer AS, rapport 3287, 20 sider.
- Brekke, E. 2017. Forslag til alternativ miljøovervaking ved lokalitet 11488 Brattavika i Austevoll kommune. Rådgivende Biologer AS, notat datert 22.12.2017, 8 sider.
- Brekke, E. 2019. Alternativ miljøovervaking ved lokalitet 11488 Brattavika i Austevoll kommune, oktober 2018. Rådgivende Biologer AS, notat datert 08.03.2019, 53 sider.
- Pedersen, L.B. 2017. B-undersøkelse ved Brattavika, Austevoll kommune, desember 2016. Fishguard notat nr:13:16, 23 sider.
- Haugstøl, H.E. 2015. MOM B-gransking av oppdrettslokalitet Brattavika i Austevoll kommune, oktober 2015. Rådgivende Biologer AS, rapport 2155, 21 sider.
- Noomas sertifisering AS 2013. Lokalitetsrapport Brattavika Regnr 11488. Noomas sertifisering AS rapport, 41 sider.
- Furset, T. T. & E. Brekke 2013. Straummåling ved Brattavika i Austevoll kommune, våren 2013. Rådgivende Biologer AS, rapport 1751, 63 sider.
- Isaksen, E. H., R Rye og P. Johannesen 2013. MOM B-undersøkelse ved Brattavika i Austevoll kommune Mars 2013. Uni Miljø. SAM Marin. Notat nr. 9-2013. 14 sider.
- Hansen, E. 2011. MOM-B Brattavika. 9 s.
- Hansen, E. 2009. MOM-B Brattavika. 9 s.
- Økland I.E. & B.R. Olsen 2019. Oppdrettslokalitet Brattavika i Austevoll kommune. Miljøovervaking av anleggssona – B-gransking. Rådgivende Biologer AS, rapport 2821, 21 sider.

### Andre referansar:

- Norsk Standard NS 9410:2016. Miljøovervåking av bunnpåvirkning fra marine akvakulturanlegg. Standard Norge, 29 sider.



## STASJONSBILETE

Bilete av prøver frå B-gransking ved lokalitet Brattavika den 10. september 2024.

Bilda viser om mogleg prøvene *før* og *etter* siling.

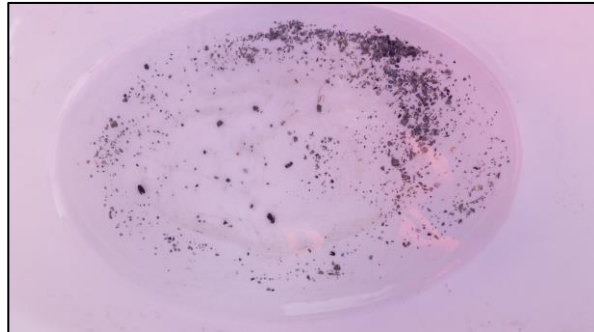
**St. 1:**



**St. 2:**



**St. 3:**



**St. 4:**





**St. 5:**



**St. 6:**



**St. 7:**



**St. 8:**





**St. 9:**



**St. 10:**



**St. 11:**



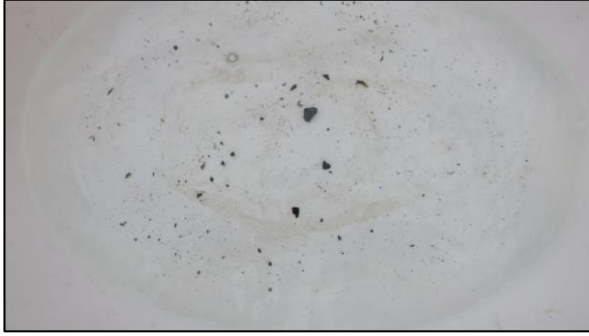
**St. 12:** Tom grabb, ikke tatt bilde.

**St. 13:**





**St 14:**



**St 15:**



**St 16:**



**St 17:**





**St 18:**

