

B-undersøkelse for lokalitet Dyrnes (12128)

Lokalitetstilstand 1

Rapport ID 14224

Generell informasjon

Innsendt	2024-06-11T11:56:04Z
Oppdretter	FJELBERG FJORDBRUK AS - 940887836
Kompetent organ	RESIPIENTANALYSE AS - 998058376
Dato prøvetaking	2024-06-04
Årsak	Før utsett
Type anlegg	Ringer
Sammenheng / Konklusjon	<p>Resultat samandrag: Botnen i lokaliteten består i hovudsak av silt og sand. Blautbotn blei påvist ved alle prøvepunkt. Det blei ikkje påvist lukt i nokon av grabbprøvene.</p> <p>Ved ingen av prøvepunkt, var miljøtilstanden dårlegare enn 2, god.</p> <p>Det blei påvist botndyr ved alle prøvestasjonar.</p> <p>Indeksverdien ved denne B-granskinga er 0,29, etter lengre tid brakklegging og justering av anlegg og prøveposisjonar.</p> <p>Konklusjon: Denne B-granskinga tyder på at anleggssona i lokaliteten, er tilnærma ubelasta med tilførsel av organisk materiale.</p>
Materiale og metode	<p>Prøveuttak av sediment er utført etter Norsk Standard NS 9410:2016. Prøvene blei tatt med ein Van Veen Grabb med prøveareal 250 cm². Grabbprøvene blei tatt så nær merdane som mogleg. Djupne ved prøvepunkt blei oppmålt med tau ved prøvetaking.</p> <p>pH og Eh i sedimentprøvene blei målt med pH3310 analyseinstrument. Sentix 81 elektrode frå WTW, med fast kabel og temperaturelement for pH måling. For redoks- (Eh) måling blei Sentix ORP kombinasjonselektrode med platina - sølv til sølvklorid frå WTW. Resultat av måling skal førast i prøveskjema, B. 1.</p> <p>Før prøvetaking skal pH-elektroden kalibrerast med pH-buffer 7,00 og 4,01, i felt. Medan Eh-elektroden skal kontrollerast i Eh-buffer 475± 5 mV. Både pH- og Eh-elektroden skal kontroll målast i friskt sjøvatn, før kvar nye måling i sediment.</p> <p>Prøvar med sediment skal opnast i ein kvit balje for inspeksjon av gass, farge, lukt, konsistens, slam, ulike typar organisk materiale (fôr, fiskeskit, kvist, lauv, tang, blåskjel frå anlegg, hydroidar og andre dyr frå anlegg, og fiskebein), kvitt bakteriebelegg (Beggiatoa), framand element (metall, tau og plast) og botndyr. Fauna på toppen av sediment og eventuelt fauna nede i sediment skal undersøkjast. Kvar prøve skal dokumenterast med minst eit bilete.</p> <p>Dersom det blir registrert botndyr ned i sediment, skal ein sile prøven for identifikasjon av botndyr og sediment. Ved mindre mengder hydrogensulfid (noko lukt) og friskt sediment, skal prøven alltid silast for identifikasjon av dominerande botndyr. Prøven skal silast igjennom 1mm sil med runde hull. Sil skal inspiserast for sediment-type og botndyr, funn skal registrerast i prøveskjema, B.2.</p>
Områdebeskrivelse	<p>Lokaliteten Dyrnes ligg på søraustsida av Borgundøy, rett nord for Dyrnesklubben i Kvinnherad kommune. Lokaliteten ligg relativt beskytta og grunt. Lokaliteten har derfor truleg ein noko avgrensa produksjonskapasitet på bakgrunn av dei topografisk botnforholda.</p> <p>Oppdrettsanlegget består av 3 rammer med plass til 3 større plastmerdar. Det er planlagt utsett i to 160 meter plastringar.</p>
Stasjonsopplysninger	Sjå tekst i vedlegg 2. Bilete og skildring av sediment.
Resultat for strømmåling	Rapportnr. S 0209 Strømmåling Dyrnes

Prøveskjema B.1: prøvепunkt 1 til 8

Gr.	Parameter	Poeng	Prøvenummer										Indeks
			1	2	3	4	5	6	7	8			
Bunntype: B (bløt) eller H (hard)			B	B	B	B	B	B	B	B			
I	Dyr	Ja = 0, Nei = 1	0	0	0	0	0	0	0	0			
	pH	Målt verdi	7,30	7,60	7,60	7,60	7,70	7,60	7,60	7,60			
II	Eh (mV)	Målt verdi	-220	60	77	78	-35	88		-20			
		+ ref. verdi	217	217	217	217	217	217	217	217			
	pH/Eh	Poeng (Figur D. 1)	2,00	0,00	0,00	0,00	0,00	0,00	0,00	0,00			0,25
	Tilstand prøve		2	1	1	1	1	1	1	1	-	-	
	Tilstand Gruppe II		1,00										
		Buffertemp:		16,00	Sjøvannstemp:		13,90	Sedimenttemp:		10,20			
		pH sjø:		8,20	Eh sjø:		64,00	Referanseelektrode:		217,00			
III	Gassbobler	Ja = 4											
		Nei = 0	0	0	0	0	0	0	0	0			
	Farge	Lys/grå = 0		0	0	0	0	0	0	0			
		Brun/svart = 2	2										
	Lukt	Ingen = 0	0	0	0	0	0	0	0	0			
		Noe = 2											
		Sterk = 4											
	Konsistens	Fast = 0		0	0	0	0	0	0	0			
		Myk = 2	2										
		Løs = 4											
	Grabbvolum	< 1/4 = 0											
		1/4 - 3/4 = 1	1	1	1	1	1	1	1	1			
		> 3/4 = 2											
Tykkelse på slåmrag	0 cm - 2 cm = 0	0	0	0	0	0	0	0	0				
	2 cm - 8 cm = 1												
	> 8 cm = 2												
	SUM		5	1	1	1	1	1	1	1	-	-	

Gr.	Parameter	Poeng	Prøvenummer										Indeks	
			1	2	3	4	5	6	7	8				
	Korrigert sum (x 0,22)		1,10	0,22	0,22	0,22	0,22	0,22	0,22	0,22	0,22			0,33
	Tilstand prøve		2	1	1	1	1	1	1	1	1	-	-	
	Tilstand gruppe III		1											
	Middelverdi gruppe II og III		1,55	0,11	0,11	0,11	0,11	0,11	0,11	0,11	0,11	-	-	0,29
	Tilstand prøve		2	1	1	1	1	1	1	1	1	-	-	
	pH/Eh	Korrigert sum	Tilstand											
	Indeks	Middelverdi												
	< 1,1		1											
	1,1 - < 2,1		2											
	2,1 - < 3,1		3											
	>= 3,1		4	LOKALITETSTILSTAND										1

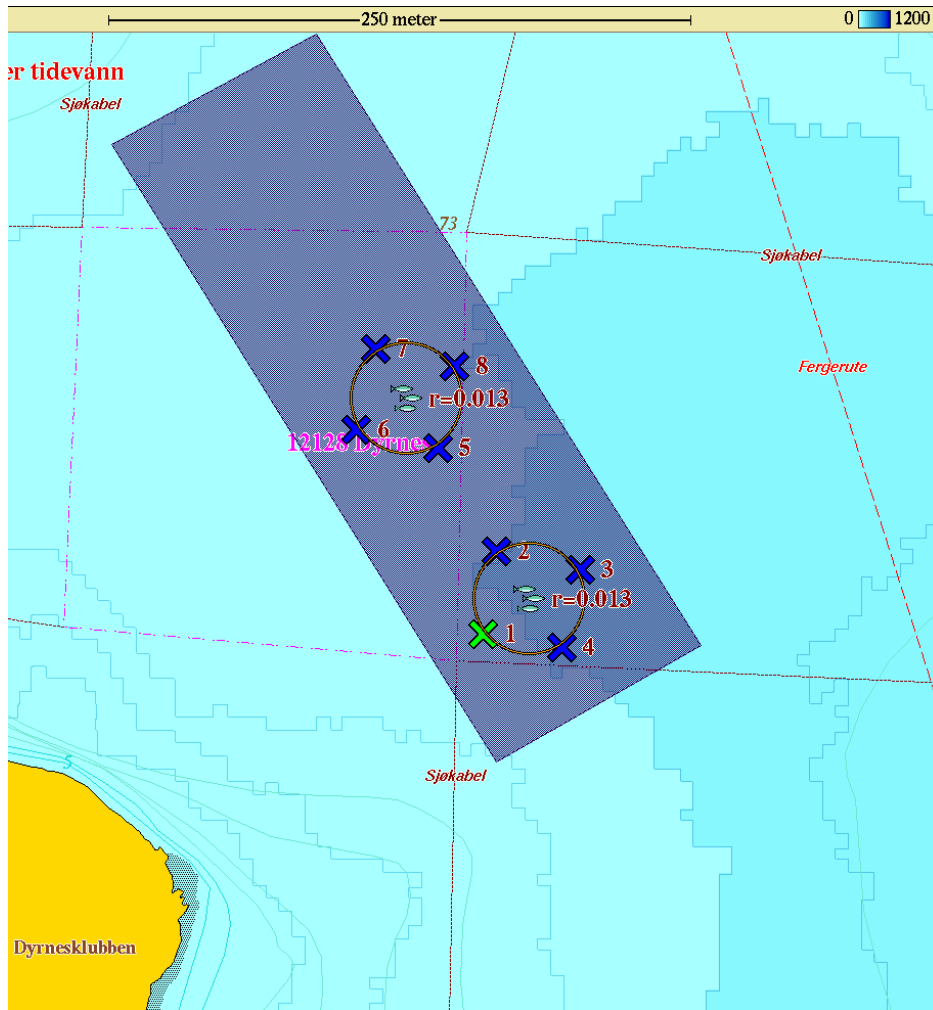
Prøveskjema B.2: prøvepunkt 1 til 8

Informasjon fra prøvepunkt		Prøvepunkt							
		1	2	3	4	5	6	7	8
Prøvepunkt (koordinatfestet posisjon)		59° 43.033'N 5° 43.433'E	59° 43.052'N 5° 43.439'E	59° 43.048'N 5° 43.477'E	59° 43.030'N 5° 43.469'E	59° 43.076'N 5° 43.412'E	59° 43.080'N 5° 43.374'E	59° 43.099'N 5° 43.384'E	59° 43.095'N 5° 43.420'E
Dyp (m)		80	80	85	85	73	73	70	74
Antall forsøk med prøvetaker		1	1	1	1	1	1	1	1
Bobling (ved prøvetaking)									
Sediment type	Leire								17 %
	Silt	43 %	43 %	50 %	50 %	50 %	57 %	57 %	33 %
	Sand	57 %	57 %	25 %	50 %	50 %	43 %	43 %	33 %
	Grus			25 %					17 %
	Skjellsand								
Steinbunn									
Fjellbunn									
Pigghuder (antall)				3				1	
Krepsdyr (antall)									
Skjell (antall)			12	1	5	3	8	7	
Børstemark (antall)		4	4	3	5	6	6	5	3
Beggiatoa									
Fôr									
Fekalier									

Prøvepunkt	Kommentar
1	
2	
3	
4	
5	
6	
7	
8	

Vedlegg 1. Olexbotnkart Dyrnes 04.06.2024

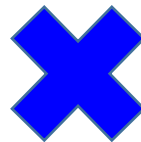
Resultat frå granskinga er markert i kart:



Tilstandsklasser:

-  meget god
-  god
-  dårlig
-  meget dårlig

Samla lokalitets
tilstand:



Vedlegg 2. Bilete og skildring av sediment Dyrnes 04.06.2024

Prøvestasjon 1: Silt og sand. Mørk men luktfri prøve med mjuk konsistens.



Prøvestasjon 2: Silt og sand. Lys og luktfri prøve med fast konsistens.



Prøvestasjon 3: Silt, sand og grus. Lys og luktfri prøve med fast konsistens.



Prøvestasjon 4: Silt og sand. Lys og luktfri prøve med fast konsistens.



Prøvestasjon 5: Silt og sand. Lys og luktfri prøve med fast konsistens.



Prøvestasjon 6: Silt og sand. Lys og luktfri prøve med fast konsistens.



Prøvestasjon 7: Silt og sand. Lys og luktfri prøve med fast konsistens.



Prøvestasjon 8: Leire, silt, sand og grus. Lys og luktfri prøve med fast konsistens.

